

T8

10.5T8/MAS/48-835/MF16/P 10/1

Les versions InstantFit (type A/type C) ou MainsFit (contournement de ballast/type B) sont offertes pour nos TLED. Les lampes InstantFit fonctionnent avec un large éventail de ballasts et de pilotes à DEL. Seule l'option InstantFit procure plus de 15 000 combinaisons de lampe et de ballast offrant un éclairage uniforme, des économies d'énergie et une longue durée de vie. Nos produits MainsFit ont une conception à double embout qui simplifie l'installation et ils sont dotés d'un circuit de sécurité exclusif qui minimise le risque d'électrocution. La taille des lampes varie de 2 pi à 8 pi et les lampes en forme de U offrent une variété de rendements en lumen.

Données du produit

Renseignements généraux	
Culot	G13 [Medium Bi-Pin Fluorescent]
Conformes aux directives EU RoHS.	Oui
Durée de vie (nom.)	70000 h
Cycle de commutation	50 000 x
Type technique	10.5-32W

Données techniques sur l'éclairage	
Code de couleur	835 [TCP de 3 500 K]
Angle du faisceau (nom.)	180 °
Flux lumineux (nom.)	1600 lm
Flux lumineux (nominal) (nom.)	1600 lm
Désignation de couleur	White (WH)
Température selon la couleur corrélée (nom.)	3500 K
Efficacité lumineuse (nominale) (nom.)	152,00 lm/W
Constance de la couleur	<6
Indice de rendu des couleurs (nom.)	80

Llmf à la fin de la durée nominale (nom.)	70 %
---	------

Fonctionnement et électricité	
Fréquence d'entrée	50 à 60 Hz
Power (Rated) (Nom)	10,5 W
Courant de la lampe (max.)	100 mA
Courant de la lampe (min.)	43 mA
Temps d'allumage (nom.)	0,5 s
Temps de préchauffage pour 60 % d'éclairage (nom.)	0.5 s
Type UL	Type B – effectue une dérivation du ballast
Facteur de puissance (nom.)	0.9
Tension (nom.)	120-277 V

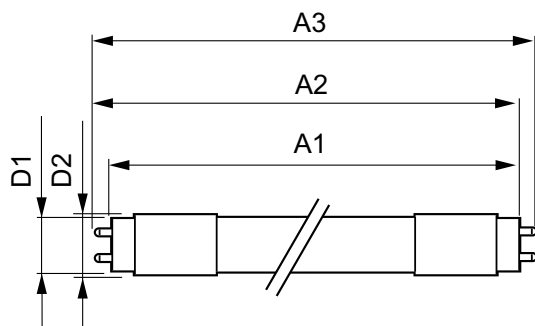
Température	
Température ambiante (max.)	45 °C
Température ambiante (min.)	-20 °C

T8

Température de stockage (max.)	65 °C
Température de stockage (min.)	-40 °C
T boîtier maximum (nom.)	70 °C
Commandes et gradation	
Intensité variable	No
Mécanique et boîtier	
Longueur du produit	1200 mm
Approbation et utilisation	
Étiquette d'efficacité énergétique (EEL)	Not applicable
Produit écoénergétique	Yes
Marques d'approbation	RoHS compliance UL certificate

Consommation d'énergie en kWh/1000 h	- kWh
Données de produit	
Nom du produit de la commande	10.5T8/MAS/48-835/MF16/P 10/1
EAN/CUP – Produit	046677557355
Code de commande	557355
Code de commande local	.
Numérateur SAP – Quantité par emballage	1
Numérateur SAP – Emballages par boîte	10
extérieure	
Numéro de matériau (12 N.C.)	929002325104
Poids net (pièce)	0,120 kg

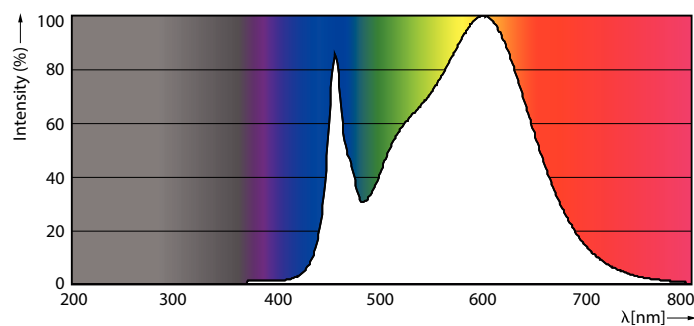
Schéma dimensionnel



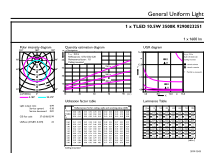
TLED T8 120-277V 10.5-32W 1600lm 3500K

Product	D1	D2	A1	A2	A3
10.5T8/MAS/48-835/MF16/P	25,7 mm	28 mm	1198 mm	1205 mm	1212 mm
10/1					

Données photométriques

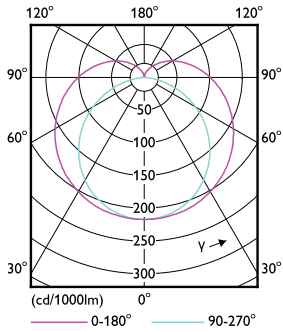


LEDtube_G13_835-POC



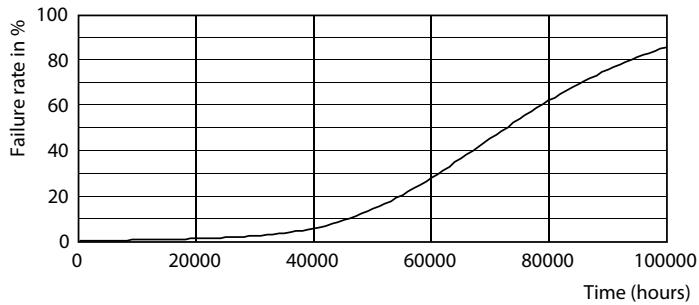
LEDtube_10.5W_G13_835-GUL

Données photométriques

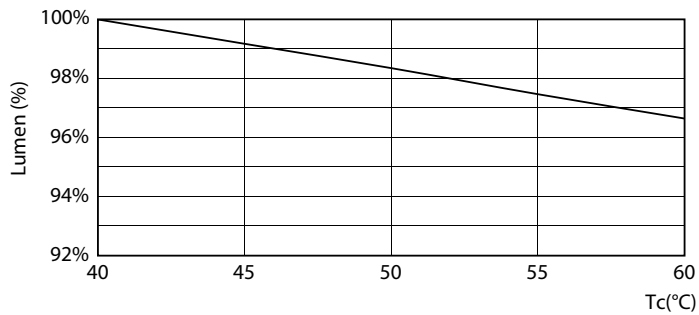


LEDtube_G13_1-LDD

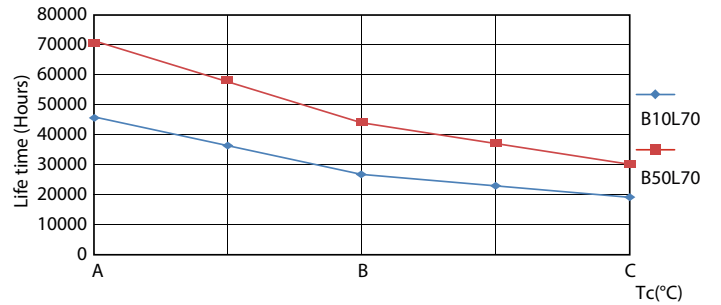
Durée de vie



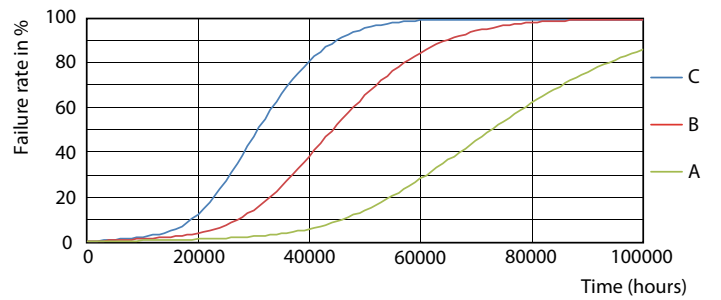
LEDtube_70K-LED



LEDtube_70K_LumenVsTc-LMP



LEDtube_70K_LifetimeVsTc-LED



LEDtube_70K_FailureRate-LED

T8

Durée de vie



LEDtube_70K-LMP

