

# T8

## 16.5T8/COR/48-850/MF21/G/347V 25/1

Les versions InstantFit (type A/type C) ou MainsFit (contournement de ballast/type B) sont offertes pour nos TLED. Les lampes InstantFit fonctionnent avec un large éventail de ballasts et de pilotes à DEL. Seule l'option InstantFit procure plus de 15 000 combinaisons de lampe et de ballast offrant un éclairage uniforme, des économies d'énergie et une longue durée de vie. Nos produits MainsFit ont une conception à double embout qui simplifie l'installation et ils sont dotés d'un circuit de sécurité exclusif qui minimise le risque d'électrocution. La taille des lampes varie de 2 pi à 8 pi et les lampes en forme de U offrent une variété de rendements en lumen.

### Données du produit

Renseignements généraux	
Culot	G13 [ Medium Bi-Pin Fluorescent]
Conformes aux directives EU RoHS.	Oui
Durée de vie (nom.)	50000 h
Cycle de commutation	50 000 x

Données techniques sur l'éclairage	
Code de couleur	850 [ TCP de 5 000 K]
Angle du faisceau (nom.)	240 °
Flux lumineux (nom.)	2100 lm
Désignation de couleur	Daylight
Température selon la couleur corrélée (nom.)	5000 K
Efficacité lumineuse (nominale) (nom.)	127,00 lm/W
Constance de la couleur	<5
Indice de rendu des couleurs (nom.)	80
Lmf à la fin de la durée nominale (nom.)	70 %

Fonctionnement et électricité	
Fréquence d'entrée	50 à 60 Hz
Power (Rated) (Nom)	16,5 W
Temps d'allumage (nom.)	0,5 s
Temps de préchauffage pour 60 % d'éclairage (nom.)	0,9 s
Facteur de puissance (nom.)	0,9
Tension (nom.)	347 V

Température	
Température ambiante (max.)	45 °C
Température ambiante (min.)	-20 °C
Température de stockage (max.)	85 °C
Température de stockage (min.)	-40 °C
T boîtier maximum (nom.)	55 °C

# T8

## Commandes et gradation

Intensité variable	No
--------------------	----

## Mécanique et boîtier

Longueur du produit	1200 mm
---------------------	---------

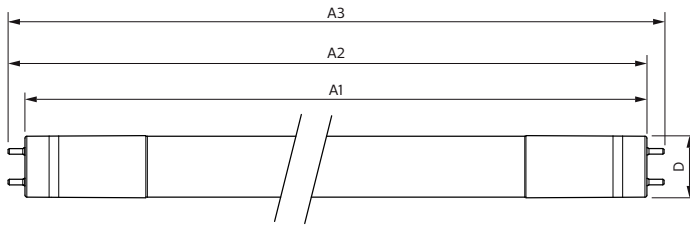
## Approbation et utilisation

Étiquette d'efficacité énergétique (EEL)	Not applicable
Produit écoénergétique	Yes
Marques d'approbation	RoHS compliance UL certificate
Consommation d'énergie en kWh/1000 h	- kWh

## Données de produit

Nom du produit de la commande	16.5T8/COR/48-850/MF21/G/347V 25/1
EAN/CUP – Produit	046677554699
Code de commande	554691
Numérateur SAP – Quantité par emballage	1
Numérateur SAP – Emballages par boîte extérieure	25
Numéro de matériau (12 N.C.)	929002264104
Poids net (pièce)	0,096 kg

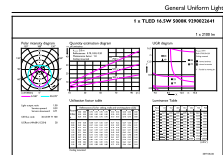
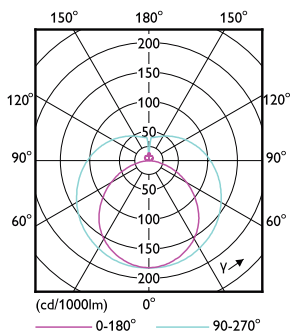
## Schéma dimensionnel



Product	D	A1	A2	A3
16.5T8/COR/48-850/MF21/G/347V	26 mm	1199,4 mm	1206,5 mm	1213,6 mm
25/1				

TLED 1200mm 16.5-32W 2100lm 5000K G13

## Données photométriques

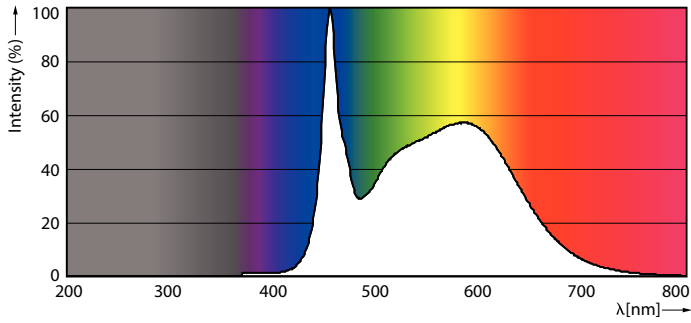


T8 COR MF20 G-LDD

T8 COR MF21 G 347V-GUL

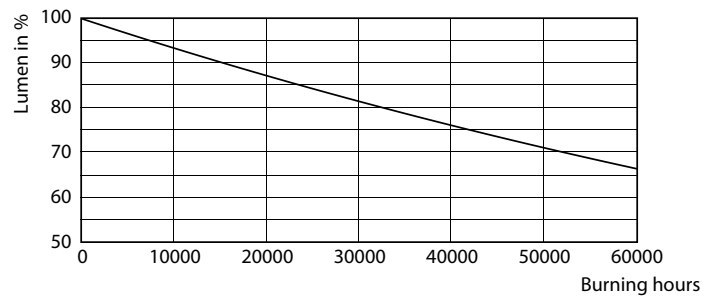
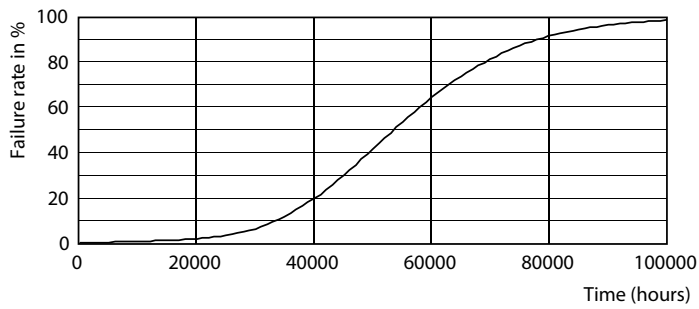
# T8

## Données photométriques



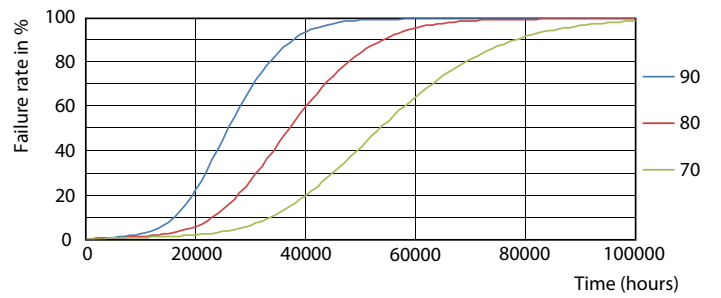
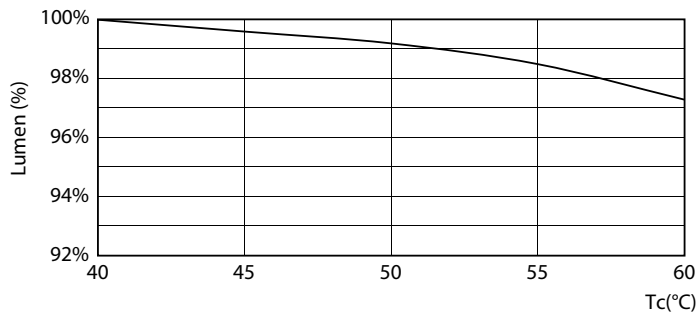
T8 COR MF21 G 347V-POC

## Durée de vie



T8 COR MF20 G-LED

T8 COR MF20 G-LMP

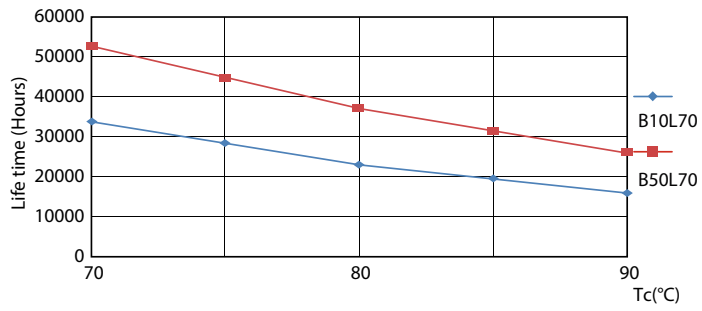


T8 COR G LumenVsTc-LMP

T8 COR G FailureRate-LED

# T8

## Durée de vie



T8 COR G LifetimeVsTc-LED

