



T8

16.5T8/COR/48-840/MF21/G/347V 25/1

Les versions InstantFit (type A/type C) ou MainsFit (contournement de ballast/type B) sont offertes pour nos TLED. Les lampes InstantFit fonctionnent avec un large éventail de ballasts et de pilotes à DEL. Seule l'option InstantFit procure plus de 15 000 combinaisons de lampe et de ballast offrant un éclairage uniforme, des économies d'énergie et une longue durée de vie. Nos produits MainsFit ont une conception à double embout qui simplifie l'installation et ils sont dotés d'un circuit de sécurité exclusif qui minimise le risque d'électrocution. La taille des lampes varie de 2 pi à 8 pi et les lampes en forme de U offrent une variété de rendements en lumen.

Données du produit

Renseignements généraux		Fonctionnement et électricité	
Culot	G13 [Medium Bi-Pin Fluorescent]	Fréquence d'entrée	50 à 60 Hz
Conformes aux directives EU RoHS.	Oui	Power (Rated) (Nom)	16,5 W
Durée de vie (nom.)	50000 h	Temps d'allumage (nom.)	0,5 s
Cycle de commutation	50 000 x	Temps de préchauffage pour 60 % d'éclairage (nom.)	0.9 s
Données techniques sur l'éclairage		Facteur de puissance (nom.)	0.9
Code de couleur	840 [TCP de 4 000 K]	Tension (nom.)	347 V
Angle du faisceau (nom.)	240 °	Température	
Flux lumineux (nom.)	2100 lm	Température ambiante (max.)	45 °C
Désignation de couleur	Cool White (CW)	Température ambiante (min.)	-20 °C
Température selon la couleur corrélée (nom.)	4000 K	Température de stockage (max.)	85 °C
Efficacité lumineuse (nominale) (nom.)	127,00 lm/W	Température de stockage (min.)	-40 °C
Constance de la couleur	<6	T boîtier maximum (nom.)	55 °C
Indice de rendu des couleurs (nom.)	80		
Llmf à la fin de la durée nominale (nom.)	70 %		

T8

Commandes et gradation

Intensité variable	No
--------------------	----

Mécanique et boîtier

Longueur du produit	1200 mm
---------------------	---------

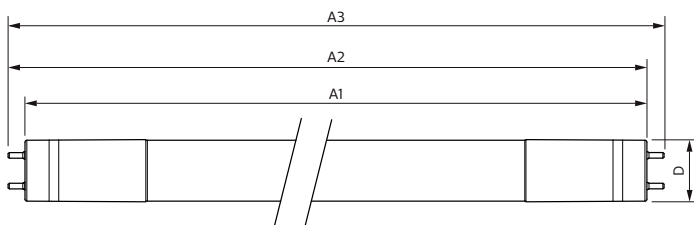
Approbation et utilisation

Étiquette d'efficacité énergétique (EEL)	Not applicable
Produit écoénergétique	Yes
Marques d'approbation	RoHS compliance UL certificate
Consommation d'énergie en kWh/1000 h	- kWh

Données de produit

Nom du produit de la commande	16.5T8/COR/48-840/MF21/G/347V 25/1
EAN/CUP – Produit	046677554682
Code de commande	554683
Numérateur SAP – Quantité par emballage	1
Numérateur – Emballages par boîte extérieure	25
Numéro de matériau (12 N.C.)	929002264004
Poids net SAP (pièce)	0,096 kg

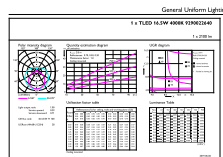
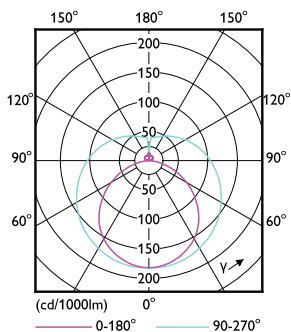
Schéma dimensionnel



Product	D	A1	A2	A3
16.5T8/COR/48-840/MF21/G/347V	26 mm	1199,4 mm	1206,5 mm	1213,6 mm
25/1				

TLED 1200mm 16.5-32W 2100lm 4000K G13

Données photométriques

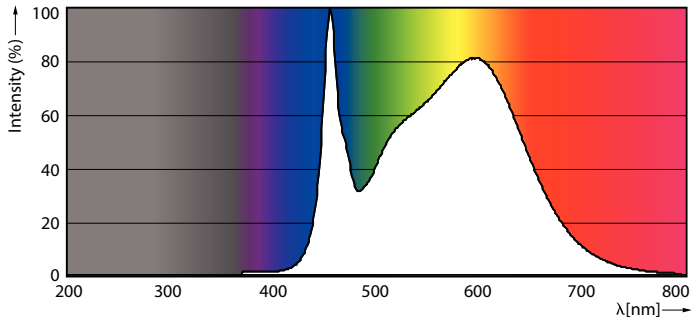


T8 COR MF20 G-LDD

T8 COR MF21 G-GUL

T8

Données photométriques

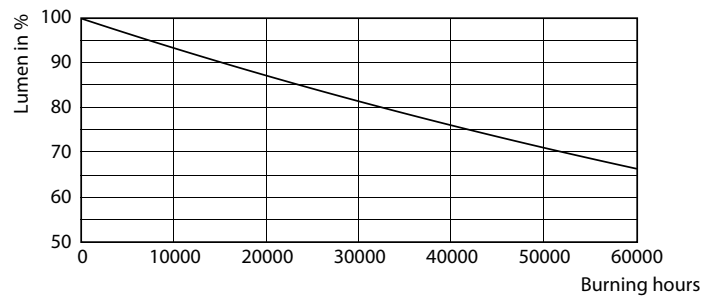


T8 COR MF21 G-POC

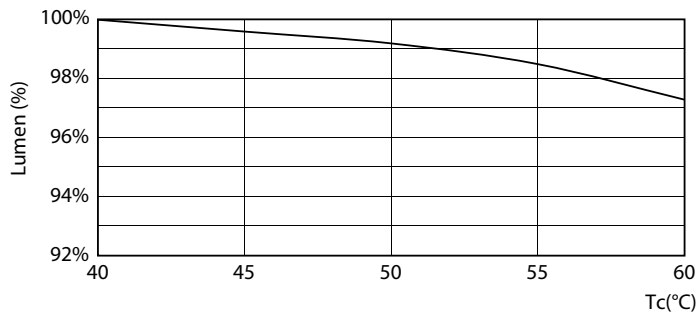
Durée de vie



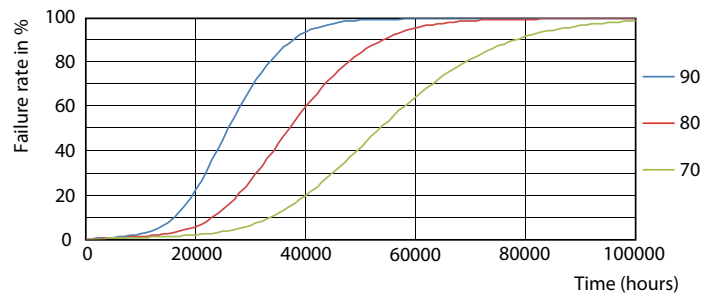
T8 COR MF20 G-LED



T8 COR MF20 G-LMP



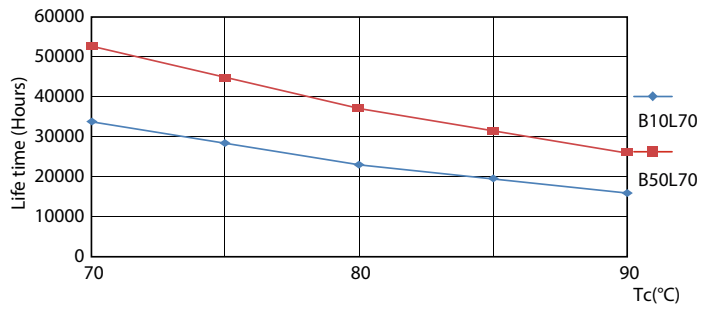
T8 COR G LumenVsTc-LMP



T8 COR G FailureRate-LED

T8

Durée de vie



T8 COR G LifetimeVsTc-LED

