



# T8

## 10T8/COR/48-835/IF15/G/DIM 10/1

Les versions InstantFit (type A/type C) ou MainsFit (contournement de ballast/type B) sont offertes pour nos TLED. Les lampes InstantFit fonctionnent avec un large éventail de ballasts et de pilotes à DEL. Seule l'option InstantFit procure plus de 15 000 combinaisons de lampe et de ballast offrant un éclairage uniforme, des économies d'énergie et une longue durée de vie. Nos produits MainsFit ont une conception à double embout qui simplifie l'installation et ils sont dotés d'un circuit de sécurité exclusif qui minimise le risque d'électrocution. La taille des lampes varie de 2 pi à 8 pi et les lampes en forme de U offrent une variété de rendements en lumen.

### Données du produit

Renseignements généraux	
Culot	G13 [ Medium Bi-Pin Fluorescent]
Conformes aux directives EU RoHS.	Oui
Durée de vie (nom.)	50000 h
Cycle de commutation	50 000 x

Données techniques sur l'éclairage	
Code de couleur	835 [ TCP de 3 500 K]
Angle du faisceau (nom.)	240 °
Flux lumineux (nom.)	1500 lm
Désignation de couleur	White (WH)
Température selon la couleur corrélée (nom.)	3500 K
Efficacité lumineuse (nominale) (nom.)	160,00 lm/W
Constance de la couleur	<6
Indice de rendu des couleurs (nom.)	82
Llmf à la fin de la durée nominale (nom.)	70 %

Fonctionnement et électricité	
Fréquence d'entrée	25000-105000 Hz
Power (Rated) (Nom)	10 W
Courant de la lampe (max.)	260 mA
Courant de la lampe (min.)	100 mA
Temps d'allumage (nom.)	0,5 s
Temps de préchauffage pour 60 % d'éclairage (nom.)	0.5 s
Type UL	Type A – fonctionne sur un ballast Type C – fonctionne avec un pilote DEL spécialisé Type A+C – fonctionne avec les deux ballasts et le pilote à DEL
Facteur de puissance (nom.)	0.9
Tension (nom.)	120-277, 347 V

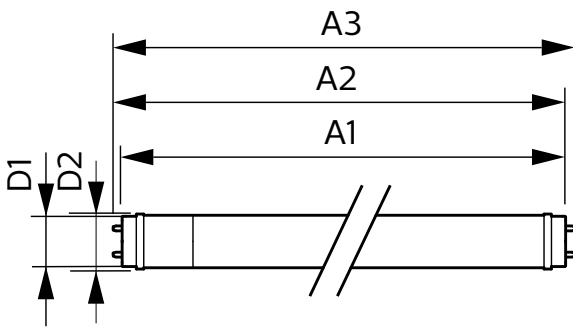
Température	
Température ambiante (max.)	45 °C
Température ambiante (min.)	-20 °C

# T8

Température de stockage (max.)	65 °C
Température de stockage (min.)	-40 °C
T boîtier maximum (nom.)	50 °C
<b>Commandes et gradation</b>	
Intensité variable	Yes
<b>Mécanique et boîtier</b>	
Longueur du produit	1200 mm
<b>Approbation et utilisation</b>	
Étiquette d'efficacité énergétique (EEL)	Not applicable
Produit écoénergétique	Yes

Marques d'approbation	RoHS compliance UL certificate
Consommation d'énergie en kWh/1000 h	- kWh
<b>Données de produit</b>	
Nom du produit de la commande	10T8/COR/48-835/IF15/G/DIM 10/1
EAN/CUP – Produit	046677553227
Code de commande	553222
Numérateur SAP – Quantité par emballage	1
Numérateur – Emballages par boîte extérieure	10
Numéro de matériau (12 N.C.)	929002252834
Poids net SAP (pièce)	0,230 kg

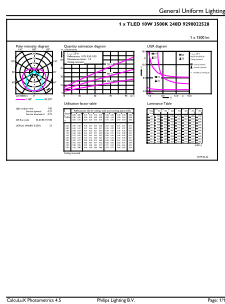
## Schéma dimensionnel



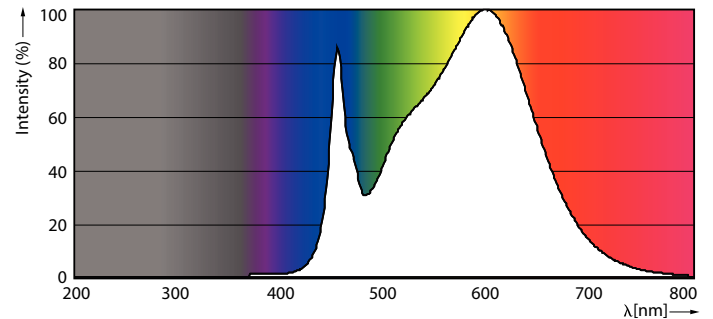
TLED120-277V 16.5W-25/28/32W 3500K G14ND

Product	D1	D2	A1	A2	A3
10T8/COR/48-835/ IF15/G/DIM 10/1	25,7 mm	28 mm	1198,1 mm	1205,2 mm	1212,3 mm

## Données photométriques

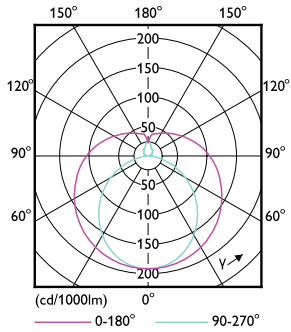


LEDTube\_10T8\_COR\_48-835\_IF15\_G 10\_1-GUL



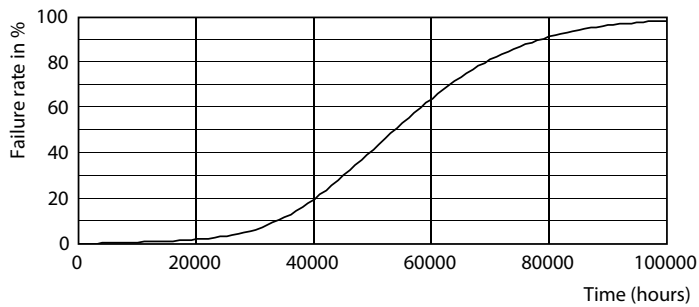
LEDTube\_10T8\_COR\_48-835\_IF15\_G 10\_1-POC

Données photométriques

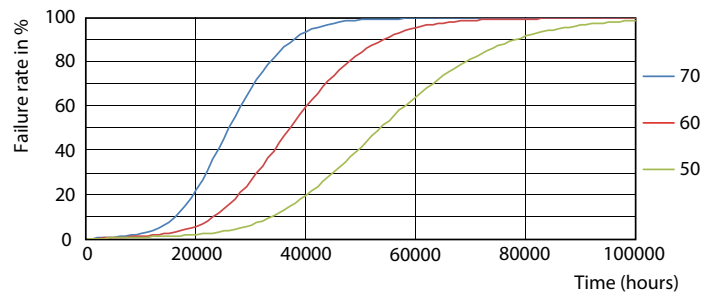


LEDtube 10W G13 840 ND

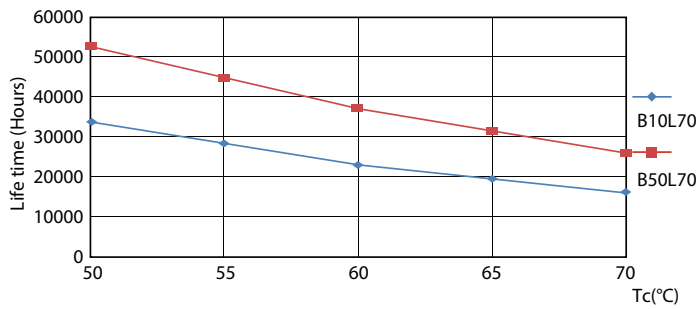
Durée de vie



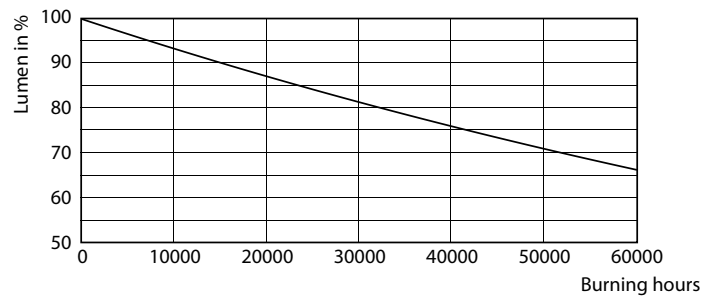
LEDtube 10W G13 850 ND



LEDtube 10W G13 850 ND



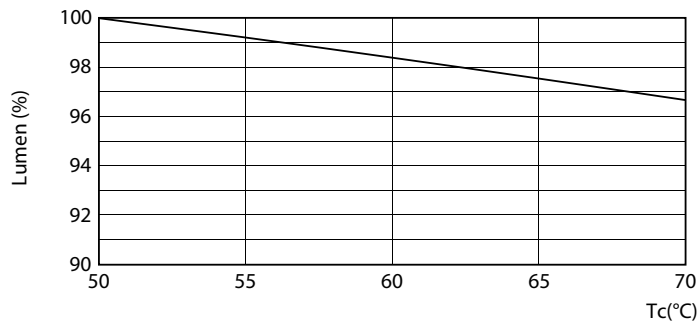
LEDtube 10W G13 850 ND



LEDtube 10W G13 850 ND

## T8

### Durée de vie



LEDtube 10W G13 850 ND

