



T8

15.5T8/MAS/48-840/IF25/P/DIM 25/1

Les versions InstantFit (type A/type C) ou MainsFit (contournement de ballast/type B) sont offertes pour nos TLED. Les lampes InstantFit fonctionnent avec un large éventail de ballasts et de pilotes à DEL. Seule l'option InstantFit procure plus de 15 000 combinaisons de lampe et de ballast offrant un éclairage uniforme, des économies d'énergie et une longue durée de vie. Nos produits MainsFit ont une conception à double embout qui simplifie l'installation et ils sont dotés d'un circuit de sécurité exclusif qui minimise le risque d'électrocution. La taille des lampes varie de 2 pi à 8 pi et les lampes en forme de U offrent une variété de rendements en lumen.

Données du produit

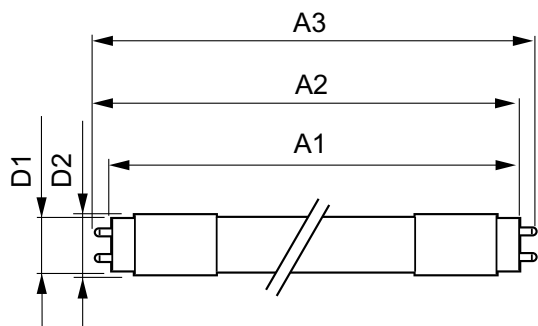
Renseignements généraux		Fonctionnement et électricité	
Culot	G13 [Medium Bi-Pin Fluorescent]	Fréquence d'entrée	50 à 60 Hz
Conformes aux directives EU RoHS.	Oui	Power (Rated) (Nom)	15,5 W
Durée de vie (nom.)	70000 h	Temps d'allumage (nom.)	0,5 s
Cycle de commutation	50 000 x	Temps de préchauffage pour 60 % d'éclairage (nom.)	0.5 s
Données techniques sur l'éclairage		Température	
Code de couleur	840 [TCP de 4 000 K]	Type UL	Type A – fonctionne sur un ballast Type C – fonctionne avec un pilote DEL spécialisé Type A+C – fonctionne avec les deux ballasts et le pilote à DEL
Angle du faisceau (nom.)	180 °	Facteur de puissance (nom.)	0.9
Flux lumineux (nom.)	2500 lm	Tension (nom.)	120-277 V
Désignation de couleur	Cool White (CW)		
Température selon la couleur corrélée (nom.)	4000 K		
Efficacité lumineuse (nominale) (nom.)	161,00 lm/W		
Constance de la couleur	<6		
Indice de rendu des couleurs (nom.)	80		
Llmf à la fin de la durée nominale (nom.)	70 %		

T8

T boîtier maximum (nom.)	50 °C
Commandes et gradation	
Intensité variable	Yes
Mécanique et boîtier	
Longueur du produit	1200 mm
Approbation et utilisation	
Étiquette d'efficacité énergétique (EEL)	Not applicable
Produit écoénergétique	Yes
Marques d'approbation	RoHS compliance UL certificate
Consommation d'énergie en kWh/1000 h	- kWh

Données de produit	
Nom du produit de la commande	15.5T8/MAS/48-840/IF25/P/DIM 25/1
EAN/CUP – Produit	046677545192
Code de commande	545194
Numérateur SAP – Quantité par emballage	1
Numérateur SAP – Emballages par boîte extérieure	25
Numéro de matériau (12 N.C.)	929002016404
Poids net (pièce)	0,230 kg

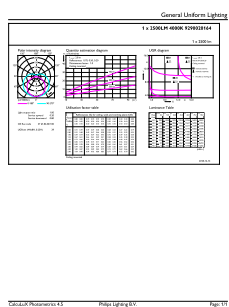
Schéma dimensionnel



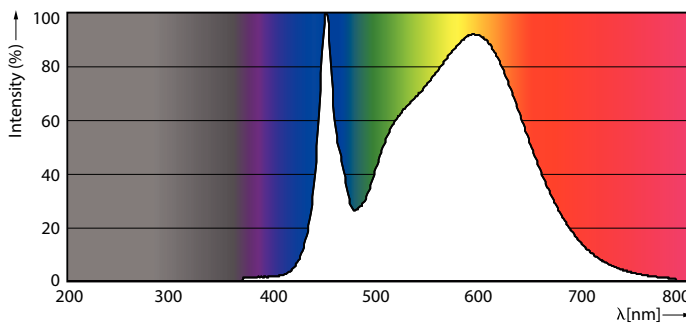
TLED 1200mmT8 120-277 15.5W 2500lm 4000K

Product	D1	D2	A1	A2	A3
15.5T8/MAS/48-840/IF25/P/DIM 25/1	25,7 mm	28 mm	1198,1 mm	1205,2 mm	1212,3 mm

Données photométriques

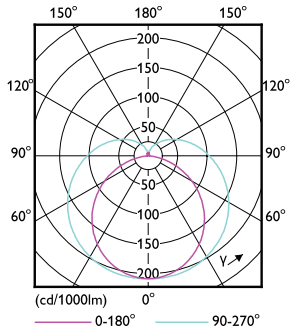


LEDtube 15,5W G13 T8 840



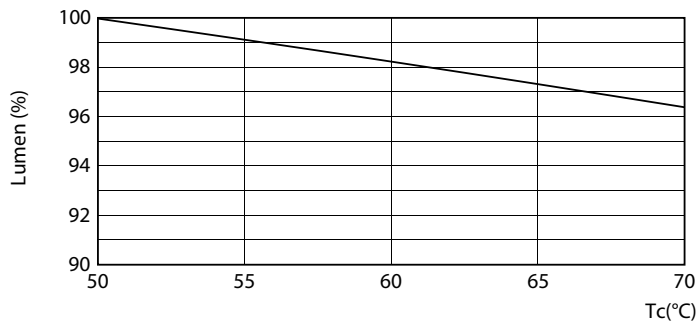
LEDtube 15,5W G13 T8 840

Données photométriques

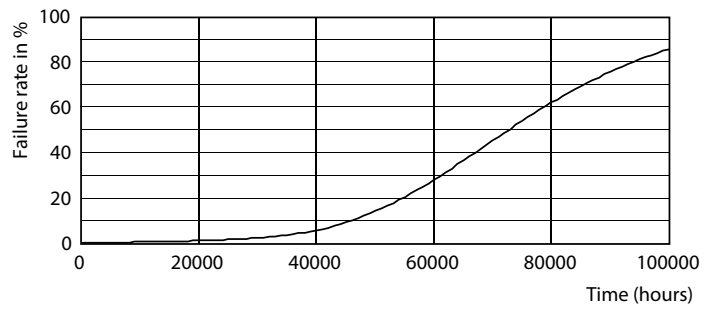


LEDtube 15,5W G13 T8

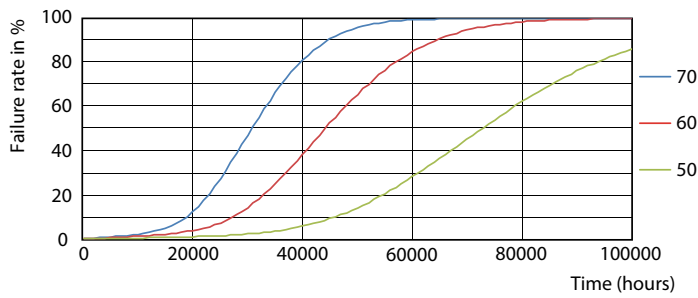
Durée de vie



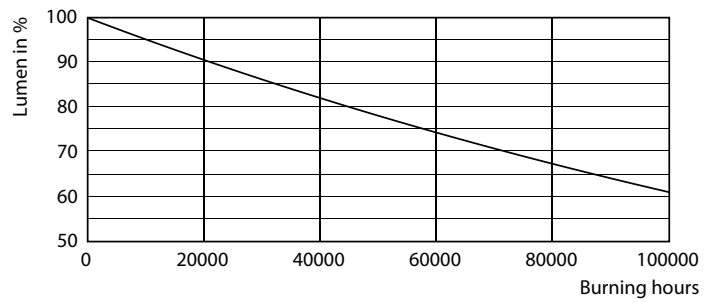
LEDtube 15,5W G13 T8 LumenVsTc



LEDtube 15,5W G13 T8



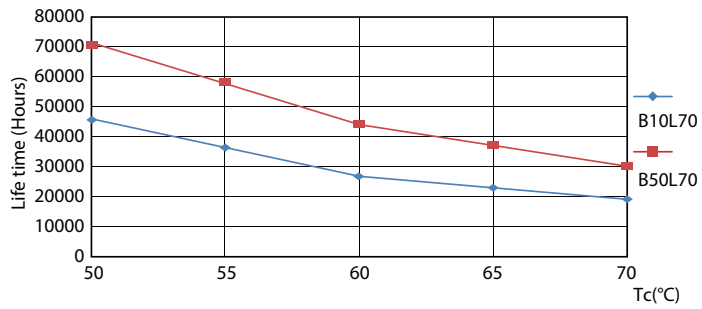
LEDtube 15,5W G13 T8 FailureRate



LEDtube 15,5W G13 T8

T8

Durée de vie



LEDtube 15,5W G13 T8 LifetimeVsTc

