

T8

9.5T8/MAS/48-835/IF15/P/DIM 10/1

Les versions InstantFit (type A/type C) ou MainsFit (contournement de ballast/type B) sont offertes pour nos TLED. Les lampes InstantFit fonctionnent avec un large éventail de ballasts et de pilotes à DEL. Seule l'option InstantFit procure plus de 15 000 combinaisons de lampe et de ballast offrant un éclairage uniforme, des économies d'énergie et une longue durée de vie. Nos produits MainsFit ont une conception à double embout qui simplifie l'installation et ils sont dotés d'un circuit de sécurité exclusif qui minimise le risque d'électrocution. La taille des lampes varie de 2 pi à 8 pi et les lampes en forme de U offrent une variété de rendements en lumen.

Données du produit

Renseignements généraux	
Culot	G13 [Medium Bi-Pin Fluorescent]
Conformes aux directives EU RoHS.	Oui
Durée de vie (nom.)	70000 h
Cycle de commutation	50 000 x

Données techniques sur l'éclairage	
Code de couleur	835 [TCP de 3500 K]
Angle du faisceau (nom.)	180 °
Flux lumineux (nom.)	1500 lm
Désignation de couleur	White (WH)
Température selon la couleur corrélée (nom.)	3500 K
Efficacité lumineuse (nominale) (nom.)	157,00 lm/W
Constance de la couleur	<6
Indice de rendu des couleurs (nom.)	80
Llmf à la fin de la durée nominale (nom.)	70 %

Fonctionnement et électricité	
Fréquence d'entrée	50 à 60 Hz
Power (Rated) (Nom)	9,5 W
Temps d'allumage (nom.)	0,5 s
Temps de préchauffage pour 60 % d'éclairage (nom.)	0.5 s
Type UL	Type A – fonctionne sur un ballast Type C – fonctionne avec un pilote DEL spécialisé Type A+C – fonctionne avec les deux ballasts et le pilote à DEL
Facteur de puissance (nom.)	0.9
Tension (nom.)	120-277, 347 V

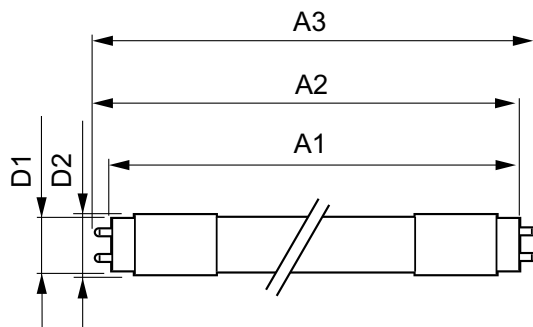
Température	
Température ambiante (max.)	55 °C
Température ambiante (min.)	-20 °C
Température de stockage (max.)	65 °C
Température de stockage (min.)	-40 °C

T8

T boîtier maximum (nom.)	55 °C
Commandes et gradation	
Intensité variable	Yes
Mécanique et boîtier	
Matériau de l'ampoule	Plastique
Longueur du produit	1200 mm
Approbation et utilisation	
Étiquette d'efficacité énergétique (EEL)	Not applicable
Produit écoénergétique	Yes
Marques d'approbation	RoHS compliance UL certificate

Consommation d'énergie en kWh/1000 h	- kWh
Données de produit	
Nom du produit de la commande	9.5T8/MAS/48-835/IF15/P/DIM 10/1
EAN/CUP – Produit	046677473983
Code de commande	473982
Numérateur SAP – Quantité par emballage	1
Numérateur SAP – Emballages par boîte extérieure	10
Matériau SAP	929002015904
Poids net (pièce)	0,220 kg

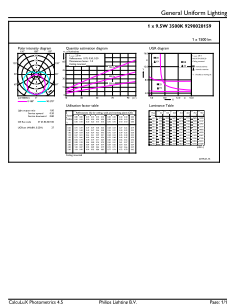
Schéma dimensionnel



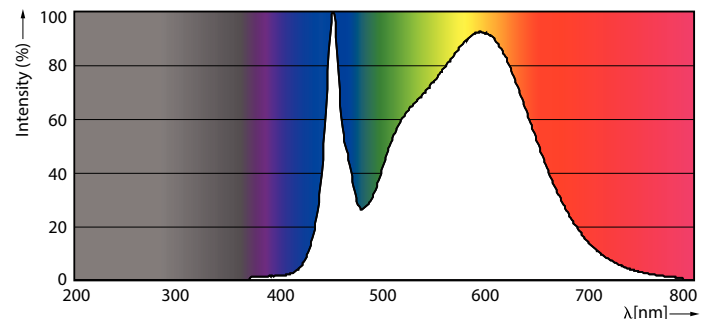
TLED 1200mmT8 120-277 9.5W 1500lm 3500K

Product	D1	D2	A1	A2	A3
9.5T8/MAS/48-835/IF15/P/DIM 10/1	25,7 mm	28 mm	1198,1 mm	1205,2 mm	1212,3 mm

Données photométriques

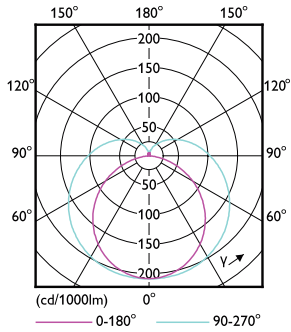


LEDtube 1200mm T8 9,5W 1500lm 3500K



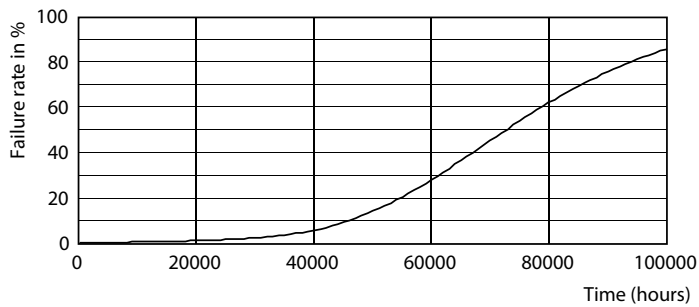
LEDtube 1200mm T8 9,5W 1500lm 3500K

Données photométriques

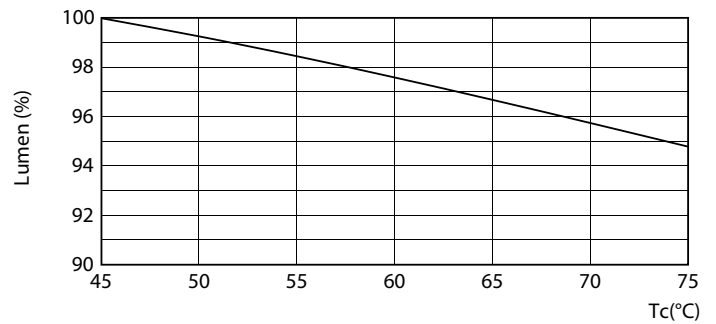


LEDtube 1200mm T8 9,5W

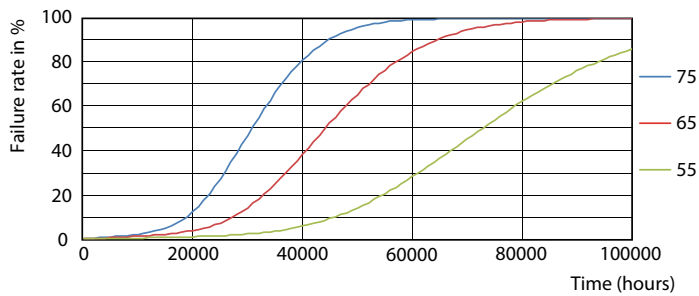
Durée de vie



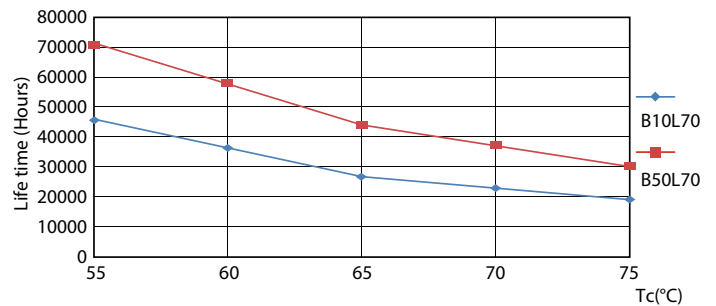
LEDtube 1200mm T8 9,5W



LEDtube 1200mm T8 9,5W LumenVsTc



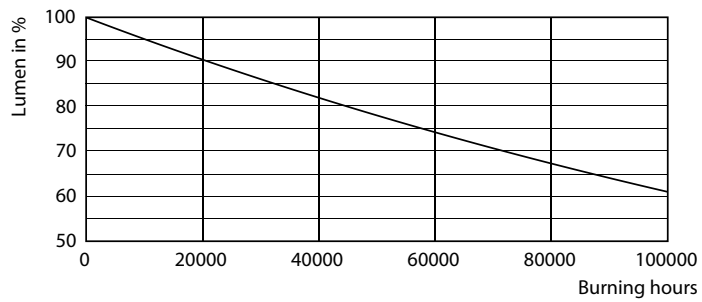
LEDtube 1200mm T8 9,5W FailureRate



LEDtube 1200mm T8 9,5W LifetimeVsTc

T8

Durée de vie



LEDtube 1200mm T8 9,5W

