



T5

25T5HO/COR/46-850/MF35/G 25/1

Les tubes T5 à DEL sont une solution de modernisation abordable qui fait économiser de l'énergie. Les lampes T5 sont conçues pour durer 50 000 heures et ont une garantie limitée de 5 ans. Le rendement d'éclairage remplace efficacement les lampes fluorescentes T5 HO ou T5 HE conventionnelles. Offertes en InstantFit (type A ou type C) ou en MainsFit (type B/contournement de ballast), les lampes T5 TLED de Philips offrent une variété d'options pour toutes les utilisations.

Données du produit

Renseignements généraux	
Culot	G5 [G5]
Conformes aux directives EU RoHS.	Oui
Durée de vie (nom.)	50000 h
Cycle de commutation	50 000 x

Données techniques sur l'éclairage	
Code de couleur	850 [TCP de 5 000 K]
Angle du faisceau (nom.)	200 °
Flux lumineux (nom.)	3500 lm
Désignation de couleur	Daylight
Température selon la couleur corrélée (nom.)	5000 K
Efficacité lumineuse (nominale) (nom.)	140,00 lm/W
Constance de la couleur	<5
Indice de rendu des couleurs (nom.)	80
Lmf à la fin de la durée nominale (nom.)	70 %

Fonctionnement et électricité	
Fréquence d'entrée	50 à 60 Hz
Power (Rated) (Nom)	25 W
Courant de la lampe (max.)	210 mA

Courant de la lampe (min.)	95 mA
Temps d'allumage (nom.)	0,45 s
Temps de préchauffage pour 60 % d'éclairage (nom.)	0.5 s
Type UL	Type B – effectue une dérivation du ballast
Facteur de puissance (nom.)	0.9
Tension (nom.)	120-277 V

Température	
Température ambiante (max.)	45 °C
Température ambiante (min.)	-20 °C
Température de stockage (max.)	65 °C
Température de stockage (min.)	-40 °C
T boîtier maximum (nom.)	75 °C

Commandes et gradation	
Intensité variable	No

T5

Mécanique et boîtier

Longueur du produit 1200 mm

Approbation et utilisation

Étiquette d'efficacité énergétique (EEL) Not applicable
 Produit écoénergétique Yes
 Marques d'approbation RoHS compliance UL certificate
 Consommation d'énergie en kWh/1000 h - kWh

Données de produit

Nom du produit de la commande 25T5HO/COR/46-850/MF35/G 25/1

EAN/CUP – Produit 046677542078

Code de commande 542076

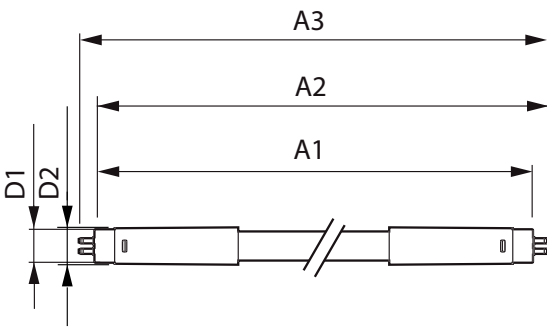
Numérateur SAP – Quantité par emballage 1

Numérateur – Emballages par boîte extérieure 25

Numéro de matériau (12 N.C.) 929001992704

Poids net SAP (pièce) 0,215 kg

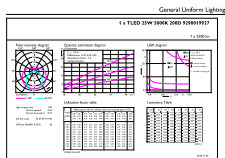
Schéma dimensionnel



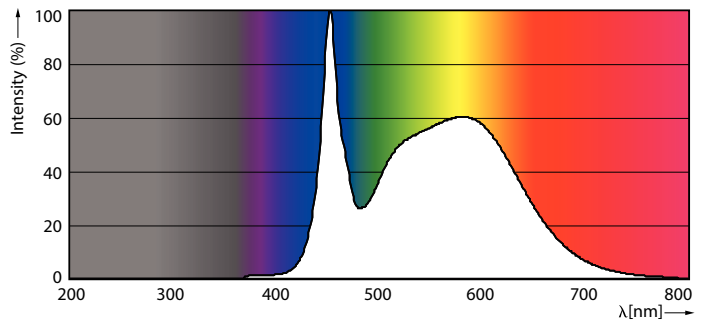
TLED 120-277V25W-54W 3500lm 5000K G5 ND

Product	D1	D2	A1	A2	A3
25T5HO/COR/46-850/ MF35/G 25/1	15,3 mm	18,6 mm	1147,8 mm	1154,9 mm	1162 mm

Données photométriques

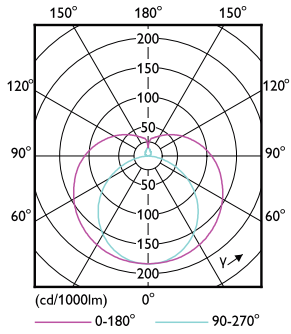


LEDtube G5 5000K



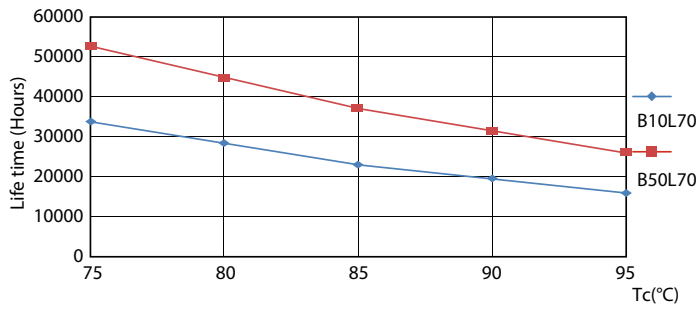
LEDtube G5 5000K

Données photométriques

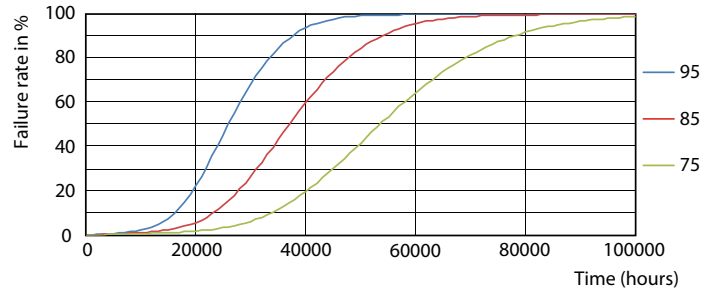


LEDtube G5 25W

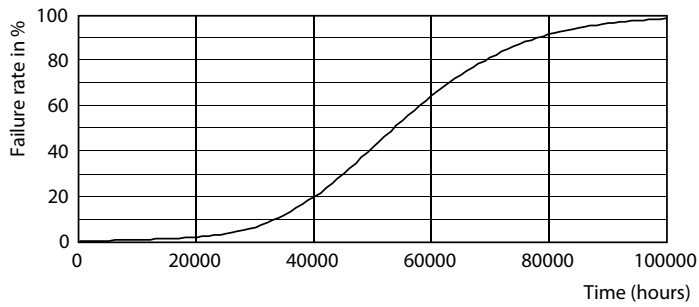
Durée de vie



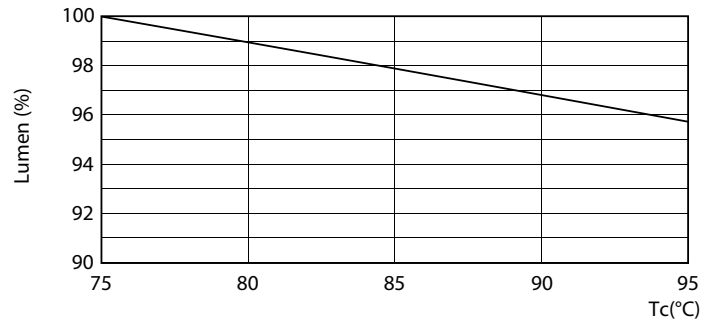
LEDtube G5 25W LifetimeVsTc



LEDtube G5 25W FailureRate



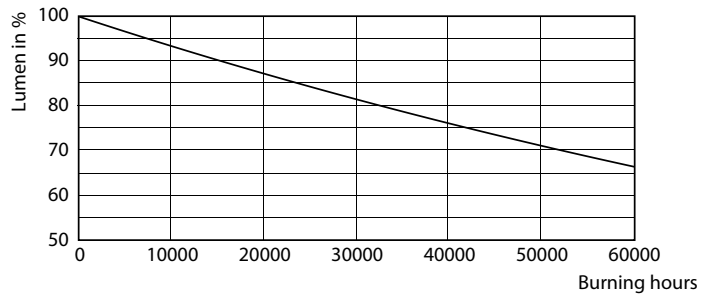
LEDtube G5 25W



LEDtube G5 25W LumenVsTc

T5

Durée de vie



LEDtube G5 25W

