



# T8

## 7T8/MAS/24-840/IF11/P/DIM 10/1

Les versions InstantFit (type A/type C) ou MainsFit (contournement de ballast/type B) sont offertes pour nos TLED. Les lampes InstantFit fonctionnent avec un large éventail de ballasts et de pilotes à DEL. Seule l'option InstantFit procure plus de 15 000 combinaisons de lampe et de ballast offrant un éclairage uniforme, des économies d'énergie et une longue durée de vie. Nos produits MainsFit ont une conception à double embout qui simplifie l'installation et ils sont dotés d'un circuit de sécurité exclusif qui minimise le risque d'électrocution. La taille des lampes varie de 2 pi à 8 pi et les lampes en forme de U offrent une variété de rendements en lumen.

### Données du produit

Renseignements généraux	
Culot	G13 [ Medium Bi-Pin Fluorescent]
Conformes aux directives EU RoHS.	Oui
Durée de vie (nom.)	70000 h
Cycle de commutation	50 000 x
Données techniques sur l'éclairage	
Code de couleur	840 [ TCP de 4 000 K]
Angle du faisceau (nom.)	180 °
Flux lumineux (nom.)	1200 lm
Désignation de couleur	Cool White (CW)
Température selon la couleur corrélée (nom.)	4000 K
Efficacité lumineuse (nominale) (nom.)	164,00 lm/W
Constance de la couleur	<6
Indice de rendu des couleurs (nom.)	80
Llmf à la fin de la durée nominale (nom.)	70 %

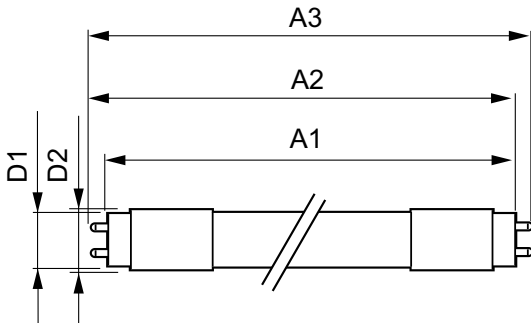
Fonctionnement et électricité	
Fréquence d'entrée	20 K à 120 K Hz
Power (Rated) (Nom)	7 W
Courant de la lampe (max.)	240 mA
Courant de la lampe (min.)	80 mA
Temps d'allumage (nom.)	0,5 s
Temps de préchauffage pour 60 % d'éclairage (nom.)	0.5 s
Type UL	Type A – fonctionne sur un ballast Type C – fonctionne avec un pilote DEL spécialisé Type A+C – fonctionne avec les deux ballasts et le pilote à DEL
Facteur de puissance (nom.)	0.9
Tension (nom.)	120-277, 347 V
Température	
Température ambiante (max.)	45 °C
Température ambiante (min.)	-20 °C

# T8

Température de stockage (max.)	65 °C
Température de stockage (min.)	-40 °C
T boîtier maximum (nom.)	50 °C
<b>Commandes et gradation</b>	
Intensité variable	Yes
<b>Mécanique et boîtier</b>	
Longueur du produit	600 mm
<b>Approbation et utilisation</b>	
Étiquette d'efficacité énergétique (EEL)	Not applicable
Produit écoénergétique	Yes
Marques d'approbation	RoHS compliance UL certificate

Consommation d'énergie en kWh/1000 h	- kWh
Certifications énergétiques	DLC Standard
<b>Données de produit</b>	
Nom du produit de la commande	7T8/MAS/24-840/IF11/P/DIM 10/1
EAN/CUP – Produit	046677541835
Code de commande	541839
Numérateur SAP – Quantité par emballage	1
Numérateur – Emballages par boîte extérieure	10
Numéro de matériau (12 N.C.)	929001987104
Poids net SAP (pièce)	0.080 kg

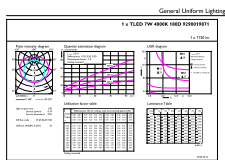
## Schéma dimensionnel



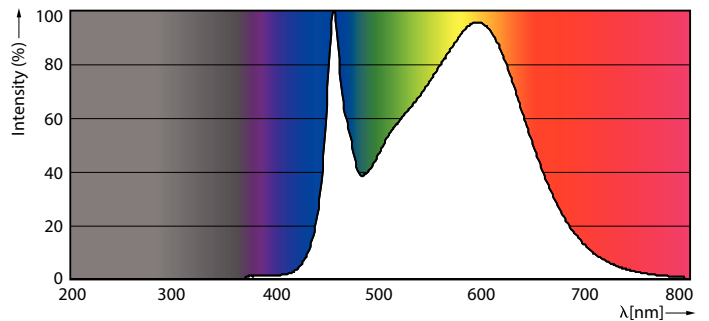
TLED IF MasterClass 2ft 1100lm 4000K

Product	D1	D2	A1	A2	A3
7T8/MAS/24-840/ IF11/P/DIM 10/1	25,7 mm	26,3 mm	588,6 mm	595,7 mm	602,8 mm

## Données photométriques

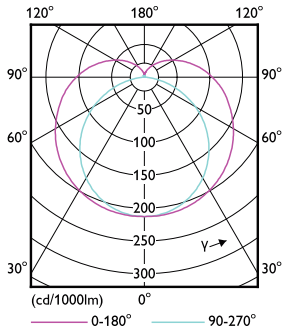


G13 4000K 1150lm



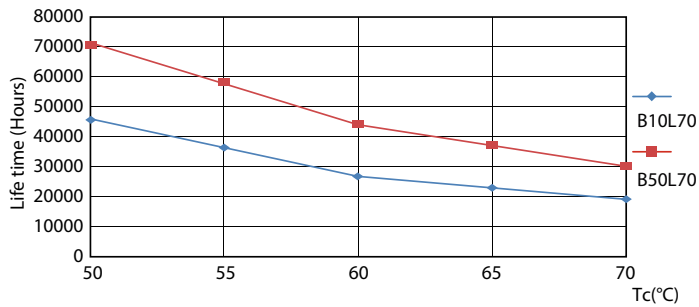
G13 4000K 1150lm

Données photométriques

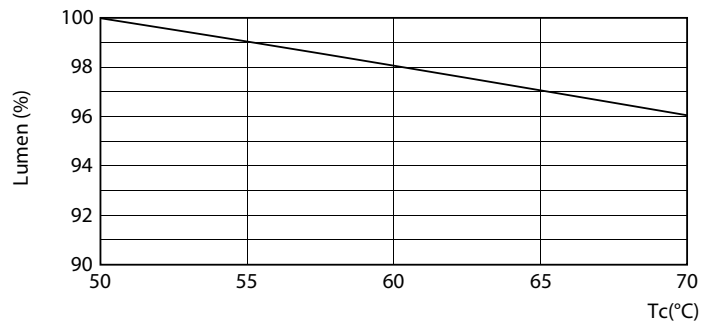


G13 4000K

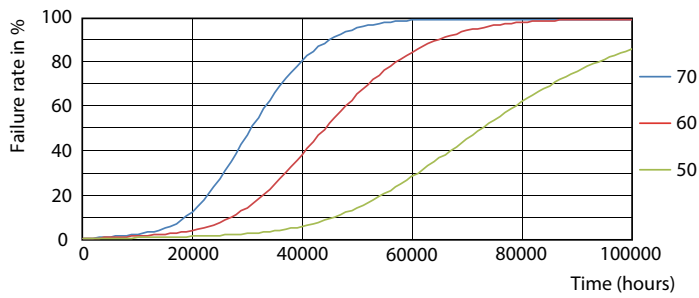
Durée de vie



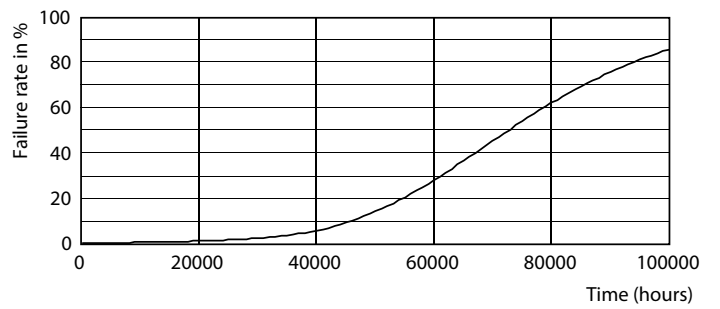
G13 4000K



G13 4000K



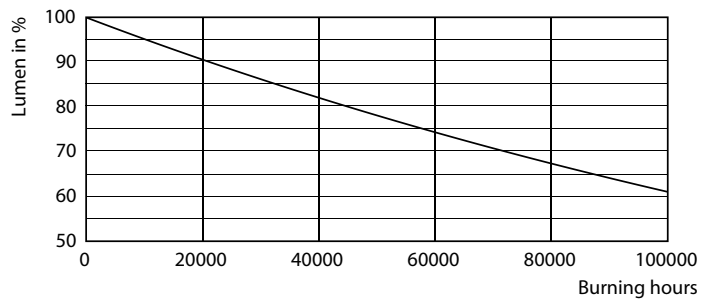
G13 4000K



G13 4000K

## T8

### Durée de vie



G13 4000K

