



# T8

## 8.5T8/MAS/36-835/IF13/P/DIM 10/1

Les versions InstantFit (type A/type C) ou MainsFit (contournement de ballast/type B) sont offertes pour nos TLED. Les lampes InstantFit fonctionnent avec un large éventail de ballasts et de pilotes à DEL. Seule l'option InstantFit procure plus de 15 000 combinaisons de lampe et de ballast offrant un éclairage uniforme, des économies d'énergie et une longue durée de vie. Nos produits MainsFit ont une conception à double embout qui simplifie l'installation et ils sont dotés d'un circuit de sécurité exclusif qui minimise le risque d'électrocution. La taille des lampes varie de 2 pi à 8 pi et les lampes en forme de U offrent une variété de rendements en lumen.

### Données du produit

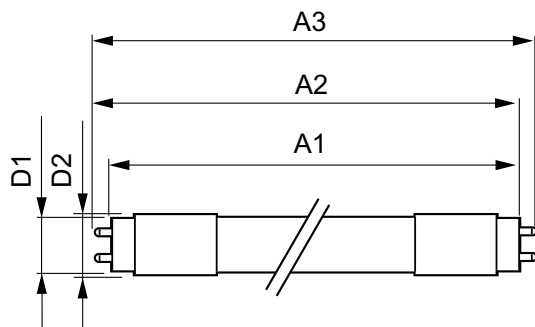
Renseignements généraux		Fonctionnement et électricité	
Culot	G13 [ Medium Bi-Pin Fluorescent]	Fréquence d'entrée	20 K à 120 K Hz
Conformes aux directives EU RoHS.	Oui	Power (Rated) (Nom)	8,5 W
Durée de vie (nom.)	70000 h	Temps d'allumage (nom.)	0,5 s
Cycle de commutation	50 000 x	Temps de préchauffage pour 60 % d'éclairage (nom.)	0.5 s
Données techniques sur l'éclairage		Température	
Code de couleur	835 [ TCP de 3 500 K]	Type UL	Type A – fonctionne sur un ballast Type C – fonctionne avec un pilote DEL spécialisé Type A+C – fonctionne avec les deux ballasts et le pilote à DEL
Angle du faisceau (nom.)	180 °	Facteur de puissance (nom.)	0.9
Flux lumineux (nom.)	1350 lm	Tension (nom.)	120-277, 347 V
Désignation de couleur	White (WH)		
Température selon la couleur corrélée (nom.)	3500 K		
Efficacité lumineuse (nominale) (nom.)	152,00 lm/W		
Constance de la couleur	<6		
Indice de rendu des couleurs (nom.)	80		
Llmf à la fin de la durée nominale (nom.)	70 %		

# T8

T boîtier maximum (nom.)	50 °C
<b>Commandes et gradation</b>	
Intensité variable	Yes
<b>Mécanique et boîtier</b>	
Longueur du produit	900 mm
<b>Approbation et utilisation</b>	
Étiquette d'efficacité énergétique (EEL)	Not applicable
Produit écoénergétique	Yes
Marques d'approbation	RoHS compliance UL certificate
Consommation d'énergie en kWh/1000 h	- kWh

Certifications énergétiques	DLC Standard
<b>Données de produit</b>	
Nom du produit de la commande	8.5T8/MAS/36-835/IF13/P/DIM 10/1
EAN/CUP – Produit	046677539863
Code de commande	539866
Numérateur SAP – Quantité par emballage	1
Numérateur – Emballages par boîte extérieure	10
Numéro de matériau (12 N.C.)	929001967904
Poids net SAP (pièce)	0,160 kg

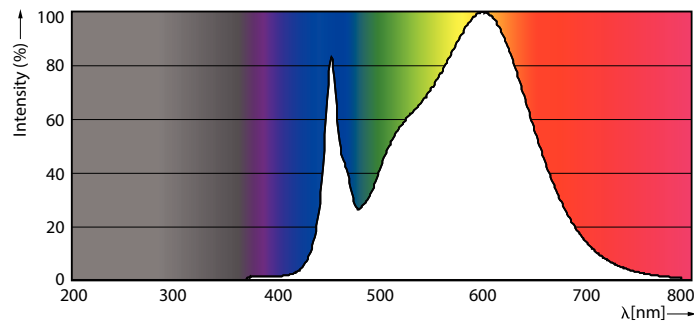
## Schéma dimensionnel



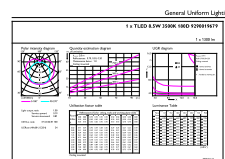
TLED IF MasterClass 3ft 1300lm 3500K

Product	D1	D2	A1	A2	A3
8.5T8/MAS/36-835/ IF13/P/DIM 10/1	25,7 mm	26,3 mm	893,4 mm	900,5 mm	907,6 mm

## Données photométriques

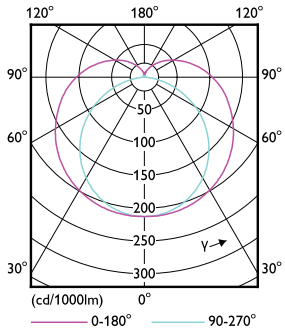


G13 3500K 1300lm



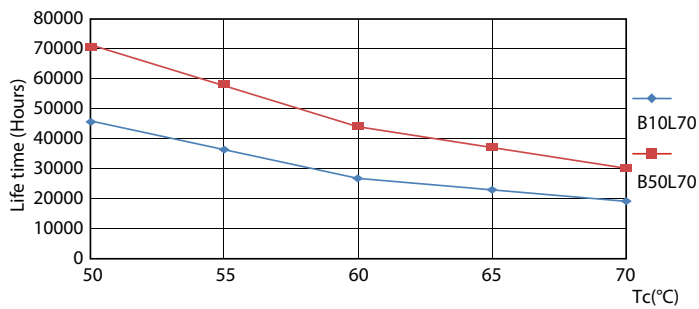
G13 3500K 1300lm

Données photométriques

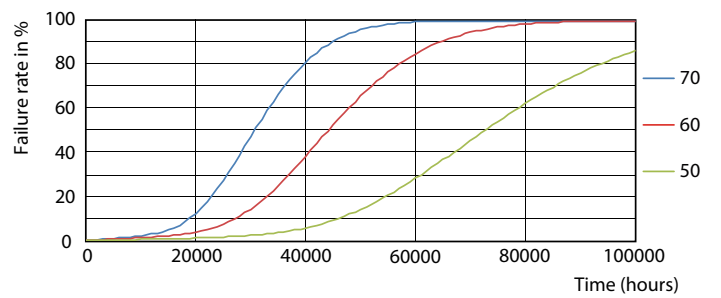


G13 4000K

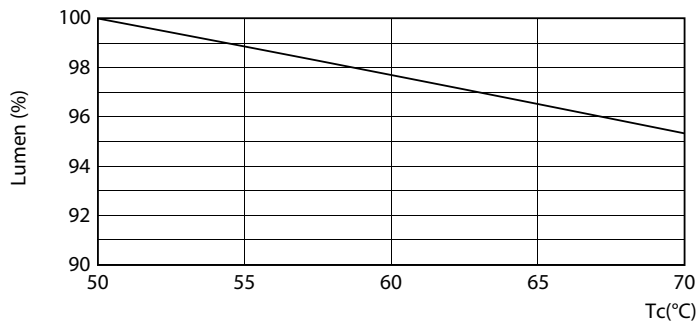
Durée de vie



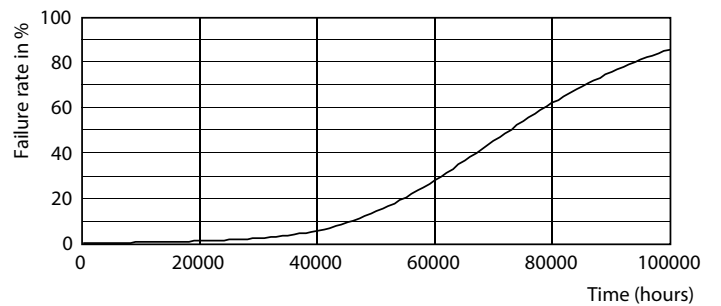
G13 4000K



G13 4000K



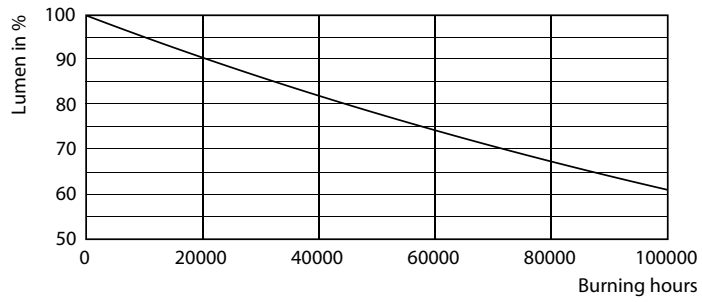
G13 4000K



G13 4000K

# T8

## Durée de vie



G13 4000K

