



Designer Deco à DEL

7.5A50/VIN/820/CL/G/D+CORD VIN

Les lampes Designer Deco à DEL vous permettent d'avoir un éclairage classique et chaleureux ou un effet chic et moderne tout en profitant d'une durée de vie prolongée et d'économies d'énergie.

Données du produit

Renseignements généraux	
Culot	E26 [Single Contact Medium Screw]
Conformes aux directives EU RoHS.	Oui
Durée de vie (nom.)	15000 h
Cycle de commutation	20 000 x
Type technique	7.5-40W

Données techniques sur l'éclairage	
Code de couleur	820 [TCP de 2 000 K]
Flux lumineux (nom.)	400 lm
Désignation de couleur	Flame
Température selon la couleur corrélée (nom.)	2000 K
Efficacité lumineuse (nominale) (nom.)	53,00 lm/W
Constance de la couleur	<6
Indice de rendu des couleurs (nom.)	80
Lmf à la fin de la durée nominale (nom.)	70 %

Fonctionnement et électricité	
Fréquence d'entrée	50 à 60 Hz
Power (Rated) (Nom)	7,5 W
Courant de la lampe (nom.)	70 mA
Équivalent de puissance	40 W
Temps d'allumage (nom.)	0,5 s

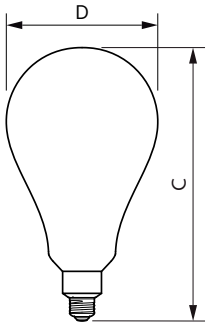
Température	
T boîtier maximum (nom.)	45 °C

Commandes et gradation	
Intensité variable	Yes

Approbation et utilisation	
Étiquette d'efficacité énergétique (EEL)	Not applicable
Consommation d'énergie en kWh/1000 h	- kWh

Données de produit	
Nom du produit de la commande	7.5A50/VIN/820/CL/G/D+CORD VIN
EAN/CUP – Produit	046677539672
Code de commande	539676
Numérateur – Quantité par emballage	1
Numérateur SAP – Emballages par boîte extérieure	2
Numéro de matériau (12 N.C.)	929001936495
Poids net SAP (pièce)	0,660 kg

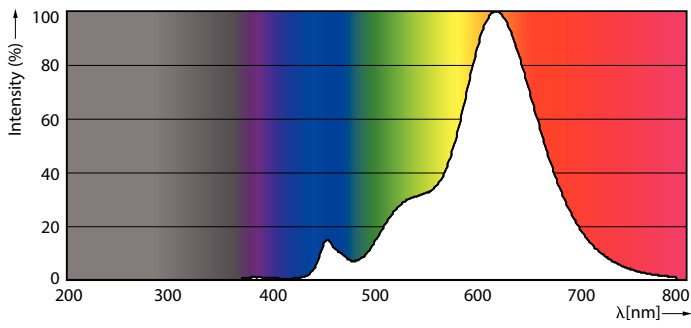
Schéma dimensionnel



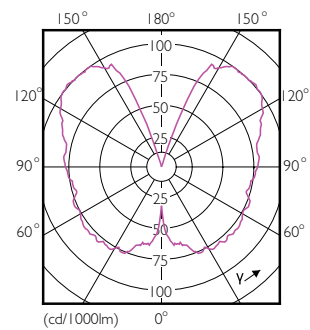
Bulb A160 120V 8-40W 450lm 2000K E26 D

Product	D	C
7.5A50/VIN/820/CL/G/D+CORD VIN	160 mm	292 mm

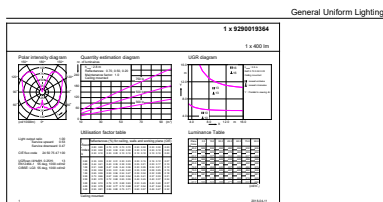
Données photométriques



LEDbulb E26 40W

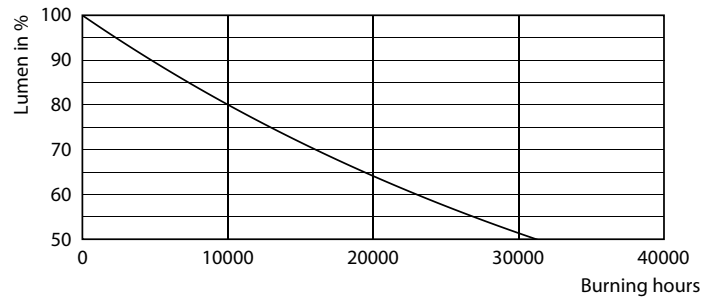
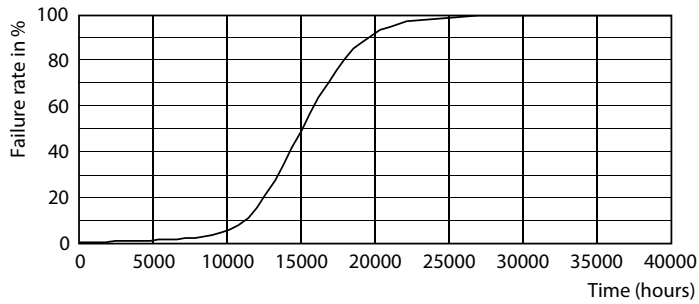


LEDbulb E26 G63 40W



LEDbulb E26 A50 40W

Durée de vie



LEDbulb E26 D

LEDbulb E26 D

