



# PL-L

## 16.5PL-L/PER/22/835/IF22/P 4P 10/1

Les lampes à DEL InstantFit de Philips facilitent la transition des lampes CFL vers les lampes à DEL. Grâce à une vaste gamme de températures de couleur, les lampes à DEL InstantFit peuvent remplacer rapidement et efficacement les lampes fluorescentes compactes.

### Données du produit

Renseignements généraux	
Culot	2G11 [ 2G11]
Conformes aux directives EU RoHS.	Oui
Durée de vie (nom.)	50000 h
Cycle de commutation	50 000 x

Données techniques sur l'éclairage	
Code de couleur	835 [ TCP de 3 500 K]
Angle du faisceau (nom.)	160 °
Flux lumineux (nom.)	2200 lm
Désignation de couleur	White (WH)
Température selon la couleur corrélée (nom.)	3500 K
Efficacité lumineuse (nominale) (nom.)	133,00 lm/W
Constance de la couleur	<6
Indice de rendu des couleurs (nom.)	82
Lmf à la fin de la durée nominale (nom.)	70 %

Fonctionnement et électricité	
Fréquence d'entrée	40000-160000 Hz
Power (Rated) (Nom)	16,5 W
Courant de la lampe (max.)	400 mA
Courant de la lampe (min.)	200 mA
Temps d'allumage (nom.)	0,5 s

Temps de préchauffage pour 60 % d'éclairage (nom.)	0.5 s
Type UL	Type A – fonctionne sur un ballast
Facteur de puissance (nom.)	0.9
Tension (nom.)	70-110 V

Température	
Température ambiante (max.)	45 °C
Température ambiante (min.)	-20 °C
Température de stockage (max.)	65 °C
Température de stockage (min.)	-40 °C
T boîtier maximum (nom.)	75 °C

Commandes et gradation	
Intensité variable	No

Mécanique et boîtier	
Longueur du produit	580 mm

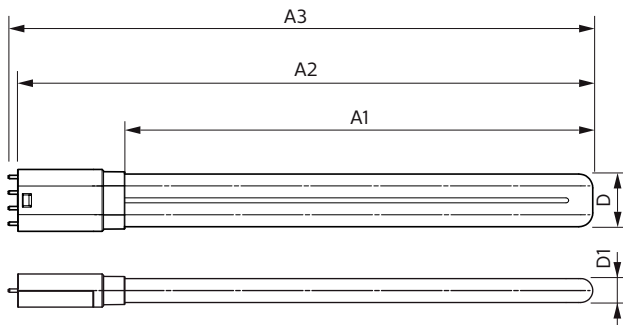
Approbation et utilisation	
Étiquette d'efficacité énergétique (EEL)	Not applicable
Produit écoénergétique	Yes
Marques d'approbation	UL certificate RoHS compliance

# PL-L

Consommation d'énergie en kWh/1000 h	- kWh
Certifications énergétiques	DLC Standard
<b>Données de produit</b>	
Nom du produit de la commande	16.5PL-L/PER/22/835/IF22/P 4P 10/1
EAN/CUP – Produit	046677532901
Code de commande	532903

Numérateur – Quantité par emballage	1
Numérateur SAP – Emballages par boîte extérieure	10
Numéro de matériau (12 N.C.)	929001893604
Poids net SAP (pièce)	0,170 kg

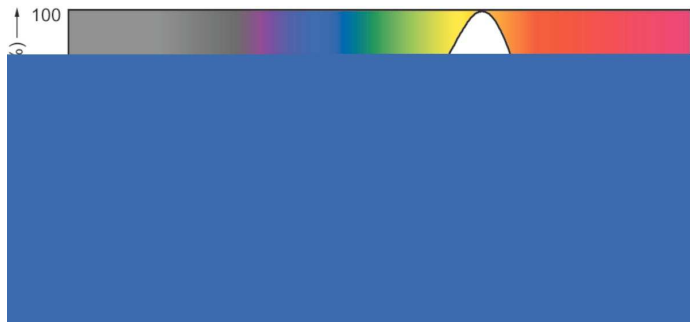
## Schéma dimensionnel



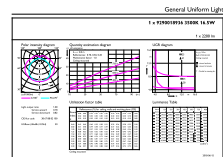
LED PLL MasterClass 2200lm 3500K

Product	D	D1	A1	A2	A3
16.5PL-L/PER/22/835/IF22/P 4P 10/1	40,6 mm	20 mm	501 mm	564 mm	570,6 mm

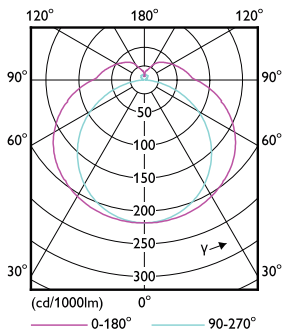
## Données photométriques



LEDtube 16.5 W, 835, G13, T8, UHO

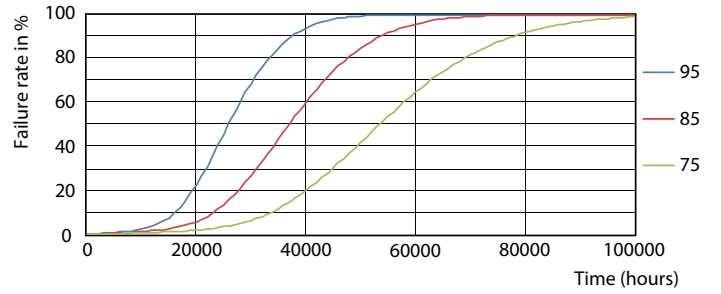
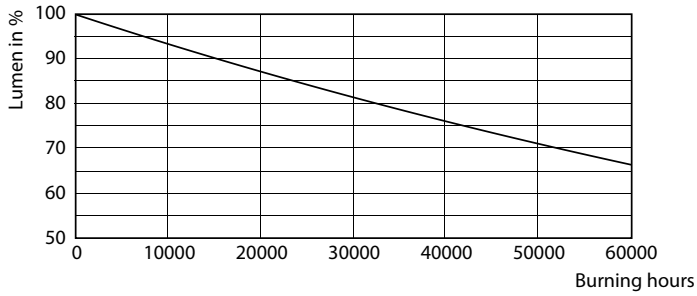


16-5W 2G11 835 3500K



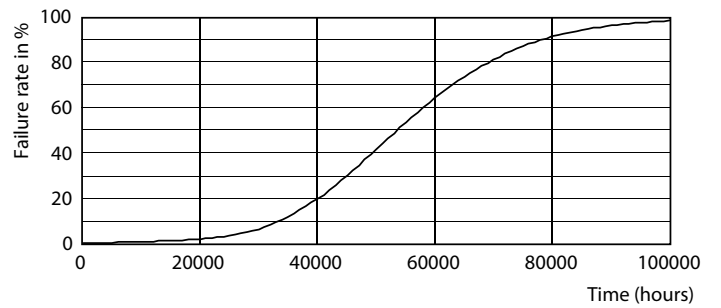
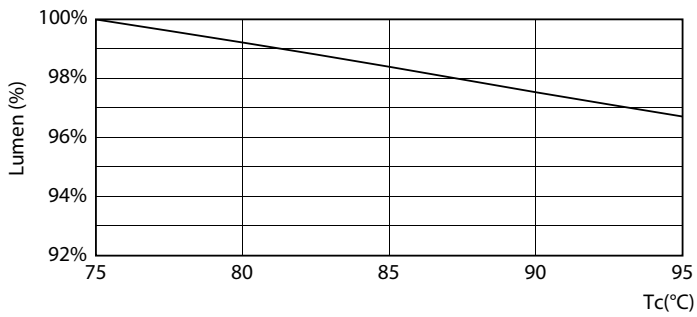
16-5W 2G11 830 3000K

Durée de vie



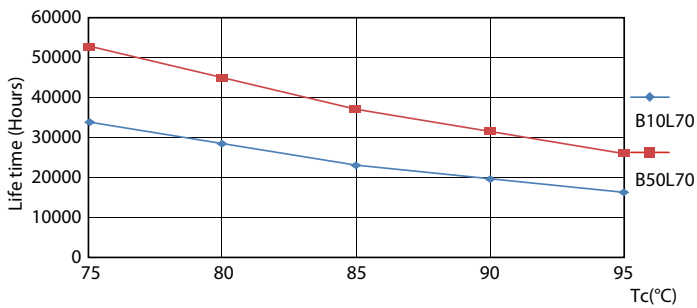
16-5W 2G11

16-5W 2G11



16-5W 2G11

16-5W 2G11



16-5W 2G11

