



PL-C/T

5.5PL-C/LED/13H/830/IF5/P/4P 20/1

Les lampes PLED à 4 broches et à 2 broches sont une solution DEL abordable pour remplacer les lampes fluocompactes. Le produit fournit un effet d'éclairage naturel dans de nombreuses applications d'éclairage, ainsi que des économies d'énergie instantanées. C'est une solution respectueuse de l'environnement. Elles peuvent remplacer les lampes fluocompactes de 13 W, 26 W et 32 W.

Données du produit

Renseignements généraux	
Culot	G24Q [G24q]
Conformes aux directives EU RoHS.	Oui
Durée de vie (nom.)	50000 h
Cycle de commutation	50 000 x
Données techniques sur l'éclairage	
Code de couleur	830 [TCP de 3 000 K]
Angle du faisceau (nom.)	150 °
Flux lumineux (nom.)	550 lm
Désignation de couleur	White (WH)
Température selon la couleur corrélée (nom.)	3000 K
Efficacité lumineuse (nominale) (nom.)	100,00 lm/W
Constance de la couleur	<6
Indice de rendu des couleurs (nom.)	82
Llmf à la fin de la durée nominale (nom.)	70 %
Fonctionnement et électricité	
Fréquence d'entrée	25000-100000 Hz
Power (Rated) (Nom)	5,5 W
Courant de la lampe (max.)	280 mA
Courant de la lampe (min.)	130 mA

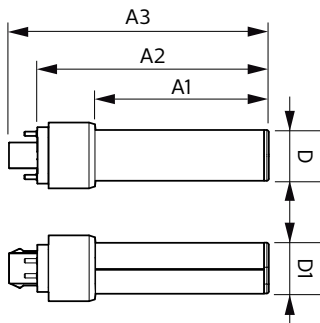
Temps d'allumage (nom.)	0,5 s
Temps de préchauffage pour 60 % d'éclairage (nom.)	0,5 s
Type UL	Type A – fonctionne sur un ballast
Facteur de puissance (nom.)	0,9
Tension (nom.)	14-60 V
Température	
Température ambiante (max.)	45 °C
Température ambiante (min.)	-20 °C
Température de stockage (max.)	65 °C
Température de stockage (min.)	-40 °C
T boîtier maximum (nom.)	75 °C
Commandes et gradation	
Intensité variable	Yes
Mécanique et boîtier	
Longueur du produit	140 mm
Approbation et utilisation	
Étiquette d'efficacité énergétique (EEL)	Not applicable

PL-C/T

Produit écoénergétique	Yes
Marques d'approbation	RoHS compliance UL certificate
Consommation d'énergie en kWh/1000 h	- kWh
Données de produit	
Nom du produit de la commande	5.5PL-C/LED/13H/830/IF5/P/4P 20/1
EAN/CUP – Produit	046677532406

Code de commande	532408
Numérateur SAP – Quantité par emballage	1
Numérateur SAP – Emballages par boîte extérieure	20
Numéro de matériau (12 N.C.)	929001885404
Poids net (pièce)	0,060 kg

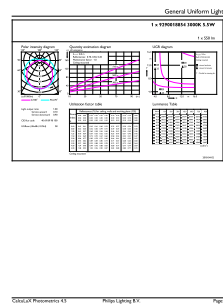
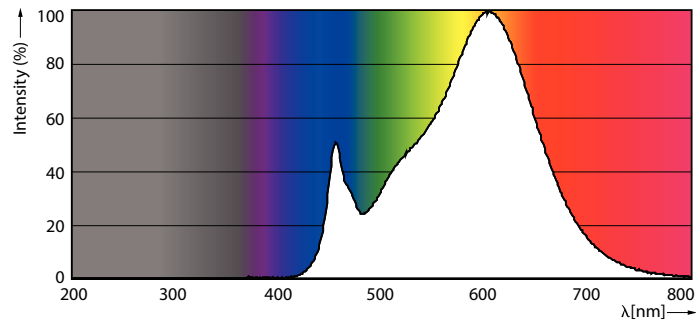
Schéma dimensionnel



PLED PLC-H 5-13W 550lm 3000K G24q

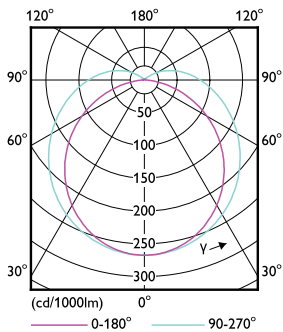
Product	D	D1	A1	A2	A3
5.5PL-C/LED/13H/830/IF5/P/4P 20/1	27 mm	27 mm	91,5 mm	122,4 mm	137,4 mm

Données photométriques



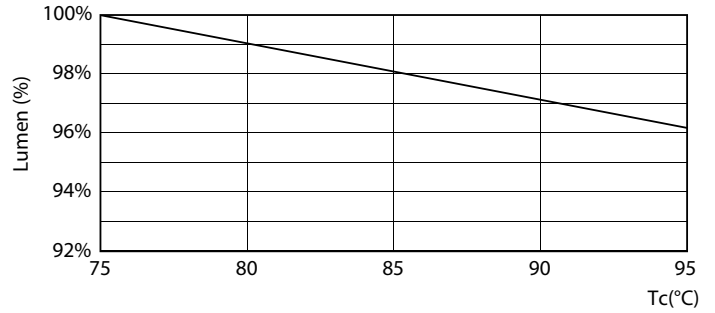
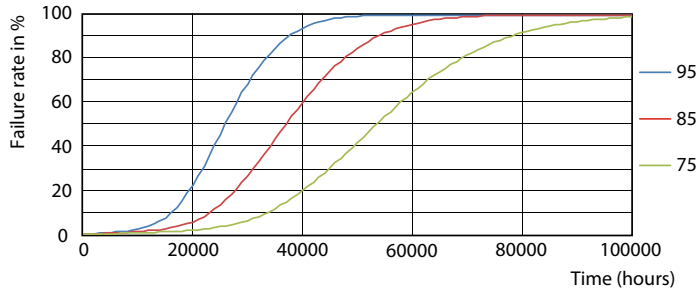
LEDtube PLC 13H 5.5W G24Q 830 15D ND

LEDtube PLC 13H 5.5W G24Q 830 15D ND



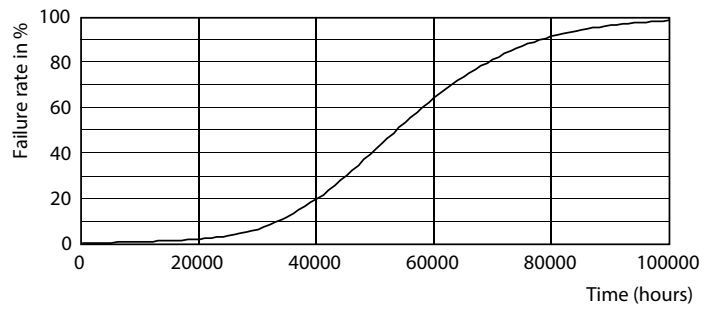
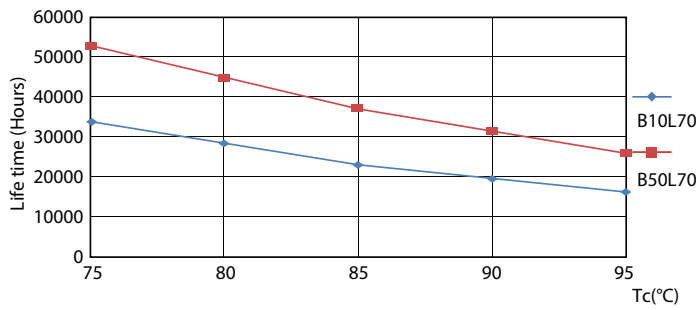
LEDtube PLC 13H 5W GX23-2 827 15D ND

Durée de vie



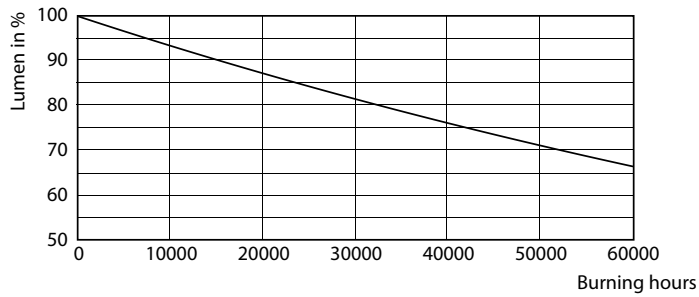
LEDtube PLC 13H 5.5W G24Q 827 15D ND

LEDtube PLC 13H 5.5W G24Q 827 15D ND



LEDtube PLC 13H 5.5W G24Q 827 15D ND

LEDtube PLC 13H 5W GX23-2 827 15D ND



LEDtube PLC 13H 5W GX23-2 827 15D ND

