



PL-C/T

5PL-C/LED/13V/830/IF5/P/2P 20/1

Les lampes PLED à 4 broches et à 2 broches sont une solution DEL abordable pour remplacer les lampes fluocompactes. Le produit fournit un effet d'éclairage naturel dans de nombreuses applications d'éclairage, ainsi que des économies d'énergie instantanées. C'est une solution respectueuse de l'environnement. Elles peuvent remplacer les lampes fluocompactes de 13 W, 26 W et 32 W.

Données du produit

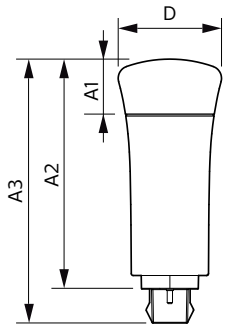
Renseignements généraux		Temps d'allumage (nom.)	
Culot	GX23-2 [GX23-2]		0,5 s
Conformes aux directives EU RoHS.	Oui	Temps de préchauffage pour 60 % d'éclairage (nom.)	0,5 s
Durée de vie (nom.)	50000 h	Type UL	Type A – fonctionne sur un ballast
Cycle de commutation	50 000 x	Facteur de puissance (nom.)	0,9
		Tension (nom.)	120-277 V
Données techniques sur l'éclairage		Température	
Code de couleur	830 [TCP de 3 000 K]	Température ambiante (max.)	45 °C
Angle du faisceau (nom.)	150 °	Température ambiante (min.)	-20 °C
Flux lumineux (nom.)	550 lm	Température de stockage (max.)	65 °C
Désignation de couleur	White (WH)	Température de stockage (min.)	-40 °C
Température selon la couleur corrélée (nom.)	3000 K	T boîtier maximum (nom.)	70 °C
Efficacité lumineuse (nominale) (nom.)	110,00 lm/W		
Constance de la couleur	<6	Commandes et gradation	
Indice de rendu des couleurs (nom.)	82	Intensité variable	No
Lmf à la fin de la durée nominale (nom.)	70 %		
Fonctionnement et électricité		Mécanique et boîtier	
Fréquence d'entrée	50 à 60 Hz	Longueur du produit	100 mm
Power (Rated) (Nom)	5 W		
Courant de la lampe (max.)	50 mA	Approbation et utilisation	
Courant de la lampe (min.)	15 mA	Étiquette d'efficacité énergétique (EEL)	Not applicable

PL-C/T

Produit écoénergétique	Yes
Marques d'approbation	UL certificate RoHS compliance
Consommation d'énergie en kWh/1000 h	- kWh
Données de produit	
Nom du produit de la commande	5PL-C/LED/13V/830/IF5/P/2P 20/1
EAN/CUP – Produit	046677532369

Code de commande	532366
Numérateur SAP – Quantité par emballage	1
Numérateur SAP – Emballages par boîte extérieure	20
Numéro de matériau (12 N.C.)	929001885004
Poids net (pièce)	0,058 kg

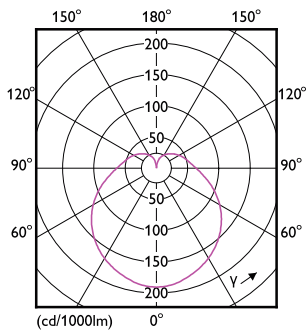
Schéma dimensionnel



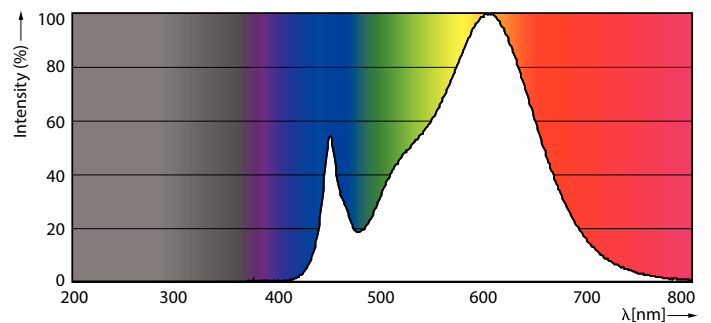
PLED PLC-V 5-13W 550lm 3000K G24d

Product	D	A1	A2	A3
5PL-C/LED/13V/830/IF5/P/2P 20/1	45,7 mm	24,6 mm	101,6 mm	117,6 mm

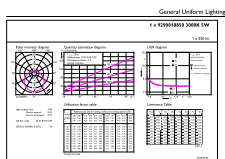
Données photométriques



LEDtube PLC 13V 5W GX23-2 827 15D ND



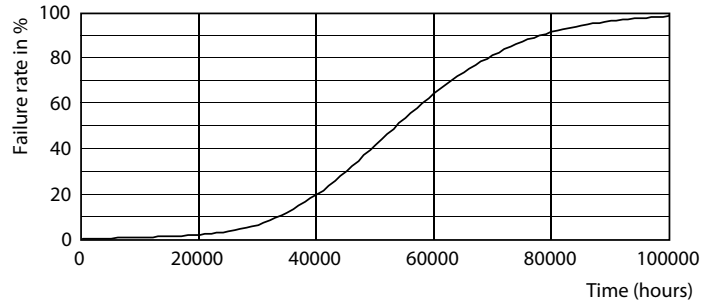
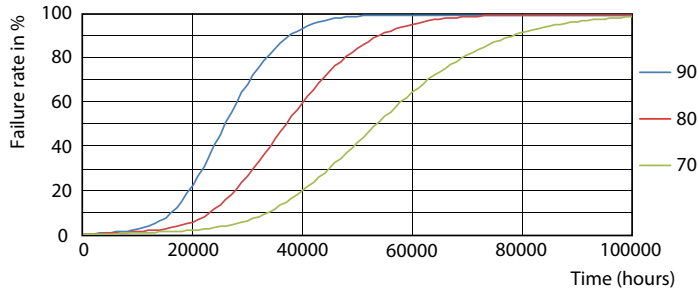
LEDtube PLC 13V 5W GX23-2 830 15D ND



General Uniform Light fixture data sheet

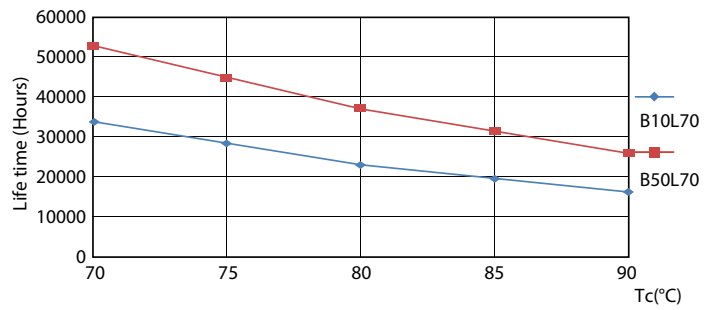
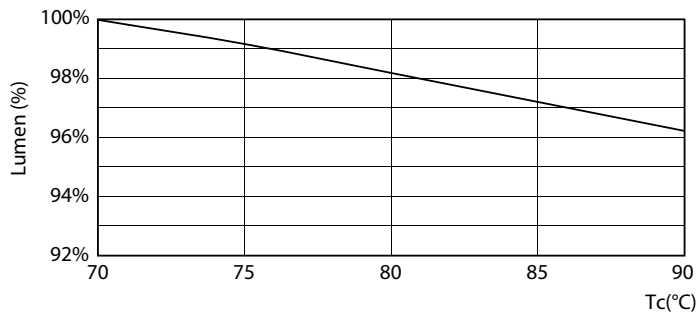
LEDtube PLC 13V 5W GX23-2 830 15D ND

Durée de vie



LEDtube PLC 13H 5W GX23-2 827 15D ND

LEDtube PLC 13H 5W GX23-2 827 15D ND



LEDtube PLC 13V 5W GX23-2 827 15D ND

LEDtube PLC 13H 5W GX23-2 827 15D ND



LEDtube PLC 13H 5W GX23-2 827 15D ND

