

# T8

## 12T8/MAS/48-835/MF17/G 10/1

Les versions InstantFit (type A/type C) ou MainsFit (contournement de ballast/type B) sont offertes pour nos TLED. Les lampes InstantFit fonctionnent avec un large éventail de ballasts et de pilotes à DEL. Seule l'option InstantFit procure plus de 15 000 combinaisons de lampe et de ballast offrant un éclairage uniforme, des économies d'énergie et une longue durée de vie. Nos produits MainsFit ont une conception à double embout qui simplifie l'installation et ils sont dotés d'un circuit de sécurité exclusif qui minimise le risque d'électrocution. La taille des lampes varie de 2 pi à 8 pi et les lampes en forme de U offrent une variété de rendements en lumen.

### Données du produit

Renseignements généraux	
Culot	G13 [ Medium Bi-Pin Fluorescent]
Conformes aux directives EU RoHS.	Oui
Durée de vie (nom.)	50000 h
Cycle de commutation	50 000 x

Données techniques sur l'éclairage	
Code de couleur	835 [ TCP de 3 500 K]
Angle du faisceau (nom.)	240 °
Flux lumineux (nom.)	1700 lm
Désignation de couleur	White (WH)
Température selon la couleur corrélée (nom.)	3500 K
Efficacité lumineuse (nominale) (nom.)	141,00 lm/W
Constance de la couleur	<6
Indice de rendu des couleurs (nom.)	80
Llmf à la fin de la durée nominale (nom.)	70 %

Fonctionnement et électricité	
Fréquence d'entrée	50 à 60 Hz
Power (Rated) (Nom)	12 W
Courant de la lampe (max.)	120 mA
Courant de la lampe (min.)	40 mA
Temps d'allumage (nom.)	0,5 s
Temps de préchauffage pour 60 % d'éclairage (nom.)	0,5 s
Type UL	Type B – effectue une dérivation du ballast
Facteur de puissance (nom.)	0,9
Tension (nom.)	120-277 V

Température	
Température ambiante (max.)	45 °C
Température ambiante (min.)	-20 °C
Température de stockage (max.)	65 °C
Température de stockage (min.)	-40 °C

# T8

T boîtier maximum (nom.)	70 °C
<b>Commandes et gradation</b>	
Intensité variable	No
<b>Mécanique et boîtier</b>	
Longueur du produit	1200 mm
<b>Approbation et utilisation</b>	
Étiquette d'efficacité énergétique (EEL)	Not applicable
Produit écoénergétique	Yes
Marques d'approbation	RoHS compliance UL certificate
Consommation d'énergie en kWh/1000 h	- kWh

## Données de produit

Nom du produit de la commande	12T8/MAS/48-835/MF17/G 10/1
EAN/CUP – Produit	046677532680
Code de commande	532689
Numérateur – Quantité par emballage	1
Numérateur SAP – Emballages par boîte extérieure	10
Numéro de matériau (12 N.C.)	929001876934
Poids net SAP (pièce)	0,215 kg

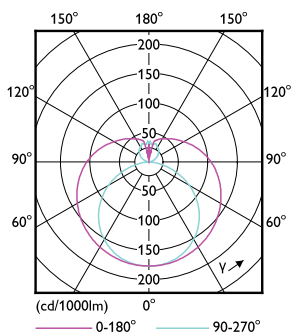
## Schéma dimensionnel

A3

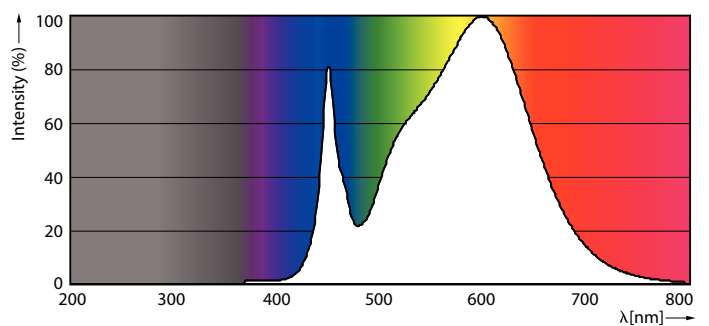
Product	D1	D2	A1	A2	A3
12T8/MAS/48-835/MF17/G 10/1	25,7 mm	28 mm	1198 mm	1205 mm	1212 mm

## Performance TypeB 1800lm 12W

## Données photométriques

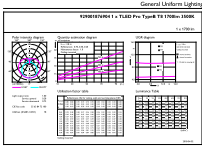


## LEDtube PRO 12W G13 830 24D ND



## LEDtube PRO 12W G13 835 24D ND

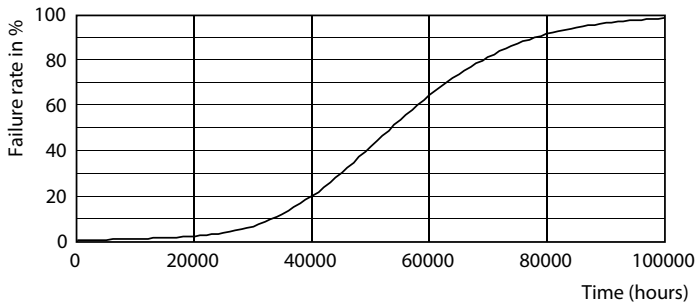
Données photométriques



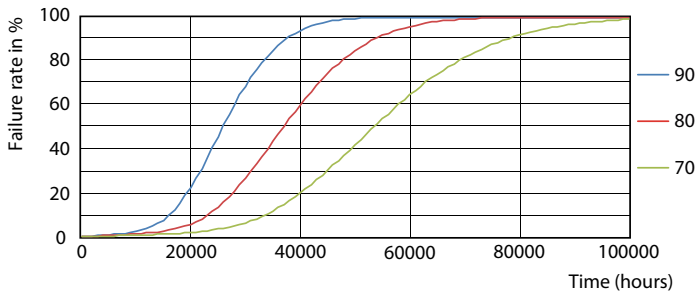
General Uniform Lightfoot  
Page 11

LEDtube PRO 12W G13 835 24D ND

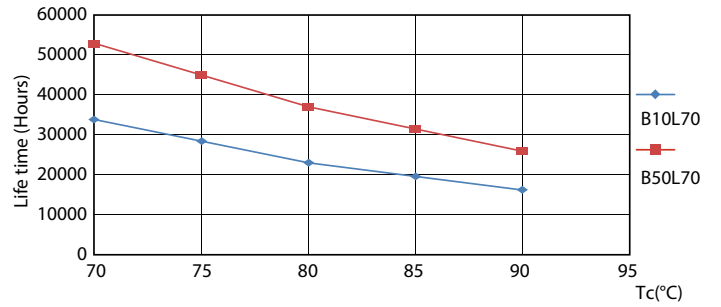
Durée de vie



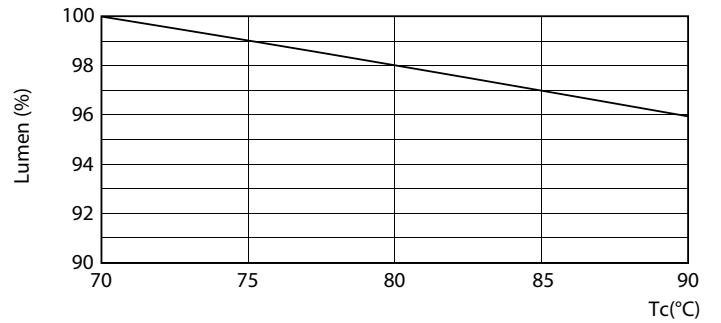
LEDtube PRO 12W G13 830 24D ND



LEDtube PRO 12W G13 830 24D ND



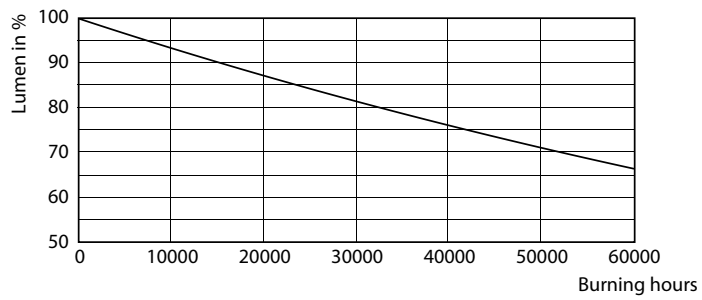
LEDtube PRO 12W G13 830 24D ND



LEDtube PRO 12W G13 830 24D ND

## T8

### Durée de vie



LEDtube PRO 12W G13 830 24D ND

