



# PL-S

## 5PL-S/LED/13H/835/IF5/P/2P 20/1

Les lampes à DEL PL-S de Philips facilitent la transition des lampes fluocompactes vers les lampes à DEL. Les lampes à DEL PL-S InstantFit (UL de type A) à 2 broches sont offertes dans une vaste gamme de températures de couleur. Elles peuvent remplacer rapidement et efficacement les lampes fluorescentes compactes PL-S de 13 W à 2 broches.

### Données du produit

Renseignements généraux	
Culot	GX23 [ GX23]
Conformes aux directives EU RoHS.	Oui
Durée de vie (nom.)	50000 h
Cycle de commutation	50 000 x

Données techniques sur l'éclairage	
Code de couleur	835 [ TCP de 3 500 K]
Angle du faisceau (nom.)	120 °
Flux lumineux (nom.)	560 lm
Désignation de couleur	White (WH)
Température selon la couleur corrélée (nom.)	3500 K
Efficacité lumineuse (nominale) (nom.)	112,00 lm/W
Constance de la couleur	<6
Indice de rendu des couleurs (nom.)	82
Lmf à la fin de la durée nominale (nom.)	70 %

Fonctionnement et électricité	
Fréquence d'entrée	50 à 60 Hz
Power (Rated) (Nom)	5 W
Courant de la lampe (max.)	50 mA
Courant de la lampe (min.)	15 mA

Temps d'allumage (nom.)	0,5 s
Temps de préchauffage pour 60 % d'éclairage (nom.)	0,5 s
Type UL	Type A – fonctionne sur un ballast
Facteur de puissance (nom.)	0,9
Tension (nom.)	120-277 V

Température	
Température ambiante (max.)	45 °C
Température ambiante (min.)	-20 °C
Température de stockage (max.)	65 °C
Température de stockage (min.)	-40 °C
T boîtier maximum (nom.)	75 °C

Commandes et gradation	
Intensité variable	No

Mécanique et boîtier	
Longueur du produit	170 mm

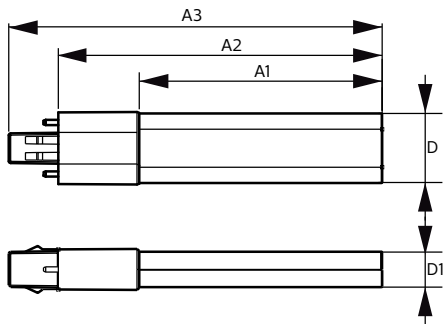
Approbation et utilisation	
Étiquette d'efficacité énergétique (EEL)	Not applicable

# PL-S

Produit écoénergétique	Yes
Marques d'approbation	UL certificate RoHS compliance
Consommation d'énergie en kWh/1000 h	- kWh
<b>Données de produit</b>	
Nom du produit de la commande	5PL-S/LED/13H/835/IF5/P/2P 20/1
EAN/CUP – Produit	046677529574

Code de commande	529578
Numérateur SAP – Quantité par emballage	1
Numérateur SAP – Emballages par boîte extérieure	20
Numéro de matériau (12 N.C.)	929001863004
Poids net (pièce)	0,043 kg

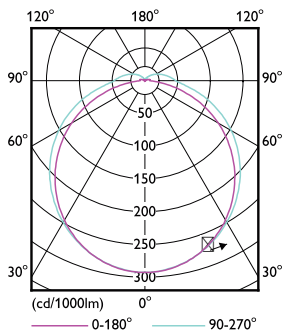
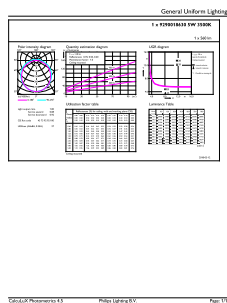
## Schéma dimensionnel



PLED PLS 120-277V 5-13W 580lm 3500K GX23

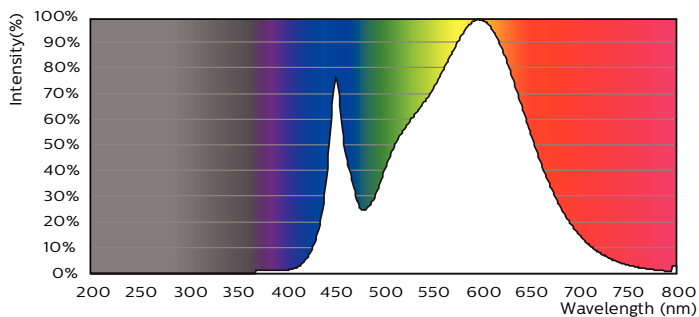
Product	D	D1	A1	A2	A3
5PL-S/LED/13H/835/IF5/P/2P 20/1	31,1 mm	15,8 mm	108 mm	144 mm	166 mm

## Données photométriques



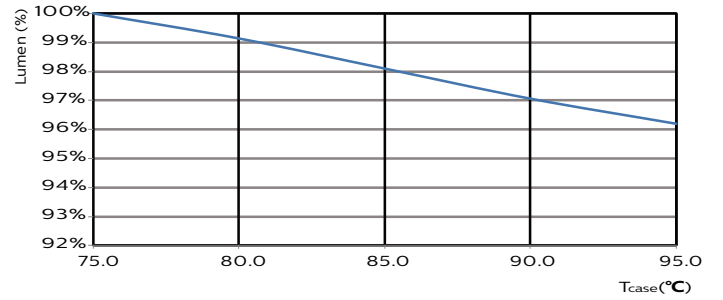
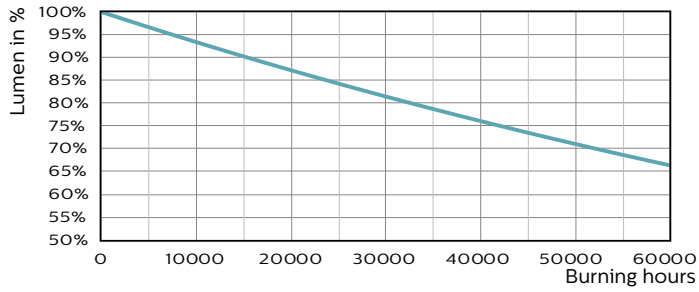
LEDtube PLS 5W GX23 835 2P 12D ND

LEDtube PLS 5W GX23 827 2P 12D ND



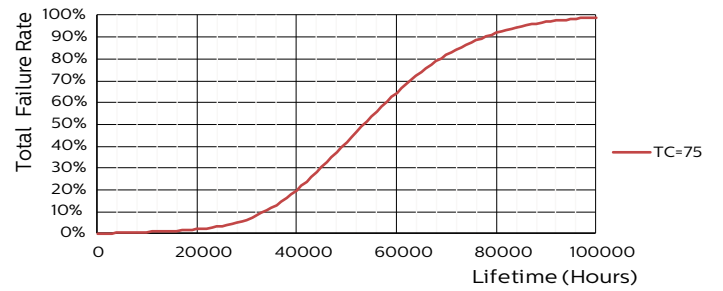
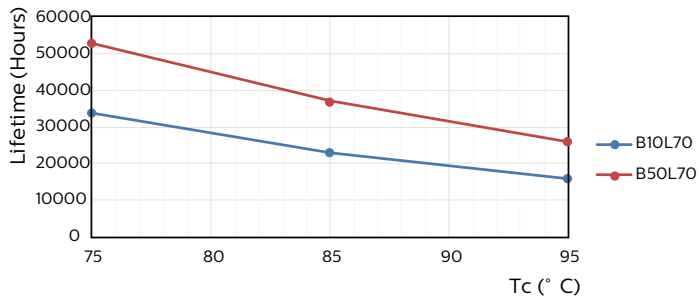
LEDtube PLS 5W GX23 835 2P 12D ND

Durée de vie



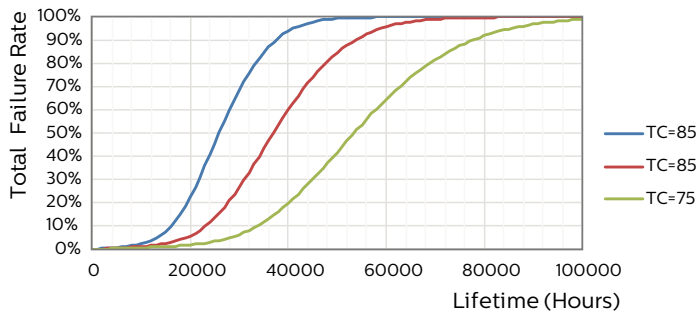
LEDtube PLS 5W GX23 827 2P 12D ND

LEDtube PLS 5W GX23 827 2P 12D ND



LEDtube PLS 5W GX23 827 2P 12D ND

LEDtube PLS 5W GX23 827 2P 12D ND



LEDtube PLS 5W GX23 827 2P 12D ND

