

T8

14T8/COR/48-850/MF18/G 10/1

Les versions InstantFit (type A/type C) ou MainsFit (contournement de ballast/type B) sont offertes pour nos TLED. Les lampes InstantFit fonctionnent avec un large éventail de ballasts et de pilotes à DEL. Seule l'option InstantFit procure plus de 15 000 combinaisons de lampe et de ballast offrant un éclairage uniforme, des économies d'énergie et une longue durée de vie. Nos produits MainsFit ont une conception à double embout qui simplifie l'installation et ils sont dotés d'un circuit de sécurité exclusif qui minimise le risque d'électrocution. La taille des lampes varie de 2 pi à 8 pi et les lampes en forme de U offrent une variété de rendements en lumen.

Données du produit

Renseignements généraux	
Culot	G13 [Medium Bi-Pin Fluorescent]
Conformes aux directives EU RoHS.	Oui
Durée de vie (nom.)	50000 h
Cycle de commutation	50 000 x
Données techniques sur l'éclairage	
Code de couleur	850 [TCP de 5 000 K]
Angle du faisceau (nom.)	240 °
Flux lumineux (nom.)	1800 lm
Désignation de couleur	Daylight
Température selon la couleur corrélée (nom.)	5000 K
Efficacité lumineuse (nominale) (nom.)	128,00 lm/W
Constance de la couleur	<5
Indice de rendu des couleurs (nom.)	80
Llmf à la fin de la durée nominale (nom.)	70 %

Fonctionnement et électricité	
Fréquence d'entrée	50 à 60 Hz
Power (Rated) (Nom)	14 W
Courant de la lampe (max.)	130 mA
Courant de la lampe (min.)	47 mA
Temps d'allumage (nom.)	0,5 s
Temps de préchauffage pour 60 % d'éclairage (nom.)	0,5 s
Type UL	Type B – effectue une dérivation du ballast
Facteur de puissance (nom.)	0,9
Tension (nom.)	120-277 V
Température	
Température ambiante (max.)	45 °C
Température ambiante (min.)	-20 °C
Température de stockage (max.)	65 °C
Température de stockage (min.)	-40 °C

T8

T boîtier maximum (nom.)	70 °C
Commandes et gradation	
Intensité variable	No
Mécanique et boîtier	
Longueur du produit	1200 mm
Approbation et utilisation	
Étiquette d'efficacité énergétique (EEL)	Not applicable
Produit écoénergétique	Yes
Marques d'approbation	RoHS compliance UL certificate
Consommation d'énergie en kWh/1000 h	- kWh

Données de produit

Nom du produit de la commande	14T8/COR/48-850/MF18/G 10/1
EAN/CUP – Produit	046677477349
Code de commande	477349
Numérateur SAP – Quantité par emballage	1
Numérateur SAP – Emballages par boîte extérieure	10
Numéro de matériau (12 N.C.)	929001845734
Poids net (pièce)	0,215 kg

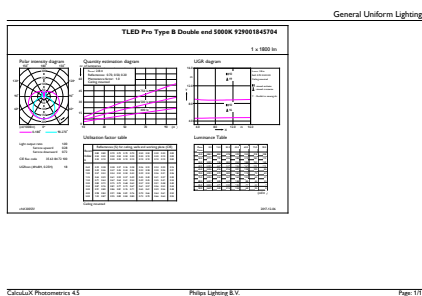
Schéma dimensionnel

A3

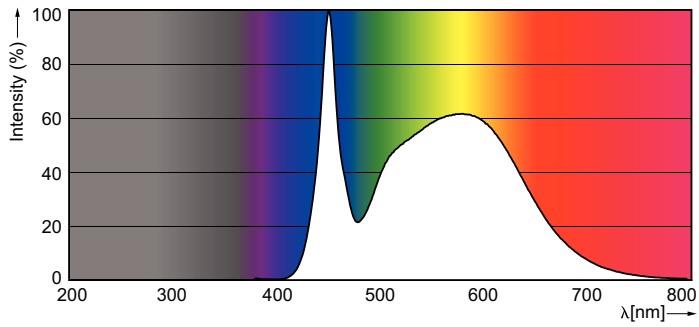
Product	D1	D2	A1	A2	A3
14T8/COR/48-850/MF18/G 10/1	25,7 mm	28 mm	1198 mm	1205 mm	1212 mm

TLED IF CorePro 4ft 1800lm 5000K

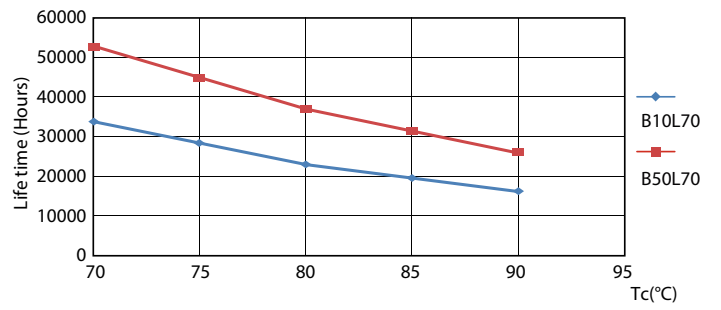
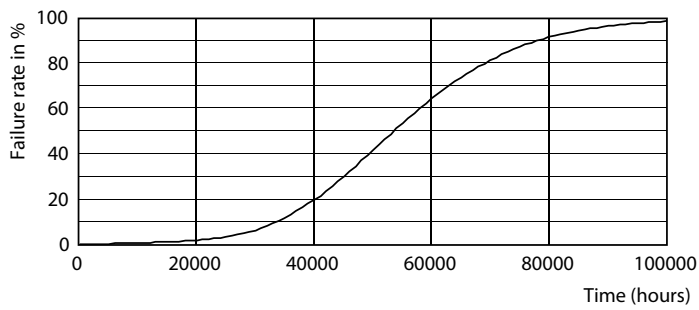
Données photométriques



Données photométriques

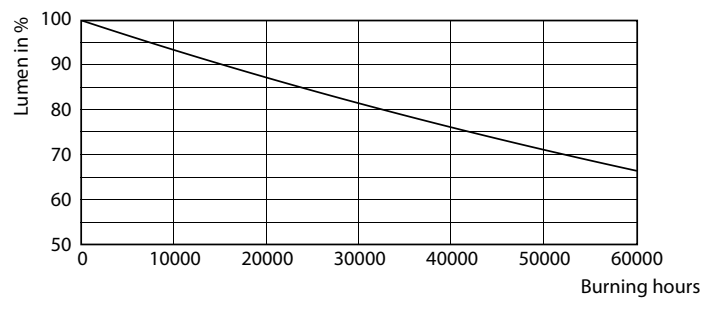
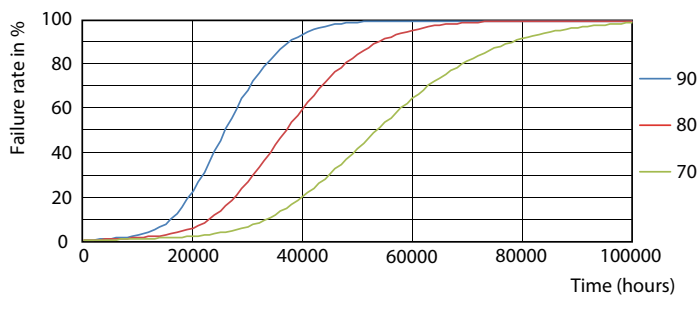


Durée de vie



LEDtube 14W G13 830-850 ND BB17-18

LEDtube 14W G13 830-850 ND BB17-18

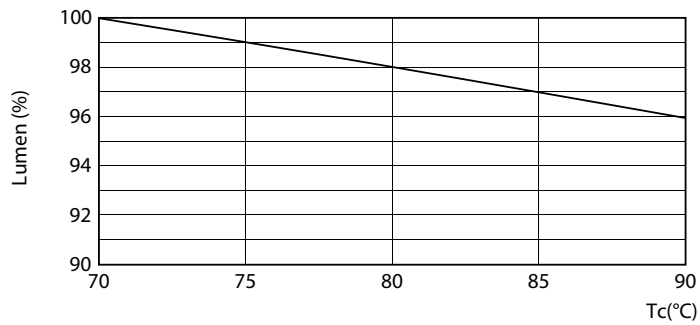


LEDtube 14W G13 830-850 ND BB17-18

LEDtube 14W G13 830-850 ND BB17-18

T8

Durée de vie



LEDtube 14W G13 830-850 ND BB17-18

