



T5

14T5HE/46-835/IF20/G/DIM 10/1

Les tubes T5 à DEL sont une solution de modernisation abordable qui fait économiser de l'énergie. Les lampes T5 sont conçues pour durer 50 000 heures et ont une garantie limitée de 5 ans. Le rendement d'éclairage remplace efficacement les lampes fluorescentes T5 HO ou T5 HE conventionnelles. Offertes en InstantFit (type A ou type C) ou en MainsFit (type B/contournement de ballast), les lampes T5 TLED de Philips offrent une variété d'options pour toutes les utilisations.

Données du produit

Renseignements généraux	
Culot	G5 [G5]
Conformes aux directives EU RoHS.	Oui
Durée de vie (nom.)	50000 h
Cycle de commutation	50 000 x

Données techniques sur l'éclairage	
Code de couleur	835 [TCP de 3 500 K]
Angle du faisceau (nom.)	200 °
Flux lumineux (nom.)	2000 lm
Désignation de couleur	White (WH)
Température selon la couleur corrélée (nom.)	3500 K
Efficacité lumineuse (nominale) (nom.)	142,00 lm/W
Constance de la couleur	<6
Indice de rendu des couleurs (nom.)	82
Llmf à la fin de la durée nominale (nom.)	70 %

Fonctionnement et électricité	
Fréquence d'entrée	40000-110000 Hz
Power (Rated) (Nom)	14 W
Courant de la lampe (max.)	350 mA

Courant de la lampe (min.)	150 mA
Temps d'allumage (nom.)	0,5 s
Temps de préchauffage pour 60 % d'éclairage (nom.)	0.5 s
Type UL	Type A – fonctionne sur un ballast
Facteur de puissance (nom.)	0.9
Tension (nom.)	70-105 V

Température	
Température ambiante (max.)	45 °C
Température ambiante (min.)	-20 °C
Température de stockage (max.)	65 °C
Température de stockage (min.)	-40 °C
T boîtier maximum (nom.)	70 °C

Commandes et gradation	
Intensité variable	Yes

Mécanique et boîtier	
Longueur du produit	1200 mm

T5

Approbation et utilisation

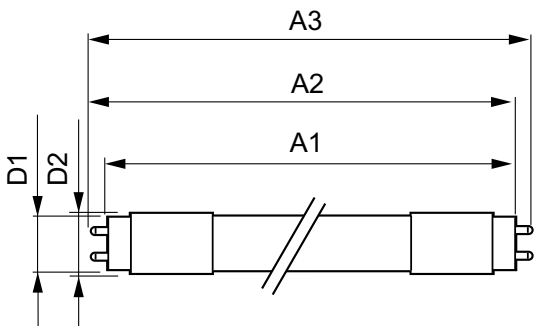
Étiquette d'efficacité énergétique (EEL)	Not applicable
Produit écoénergétique	Yes
Marques d'approbation	UL certificate RoHS compliance
Consommation d'énergie en kWh/1000 h	- kWh
Certifications énergétiques	DLC Standard

Données de produit

Nom du produit de la commande	14T5HE/46-835/IF20/G/DIM 10/1
-------------------------------	-------------------------------

EAN/CUP – Produit	046677476502
Code de commande	476507
Numérateur – Quantité par emballage	1
Numérateur SAP – Emballages par boîte extérieure	10
Numéro de matériau (12 N.C.)	929001824004
Poids net SAP (pièce)	0,146 kg

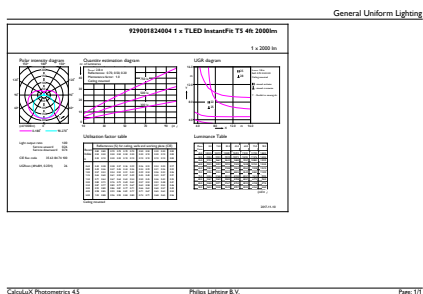
Schéma dimensionnel



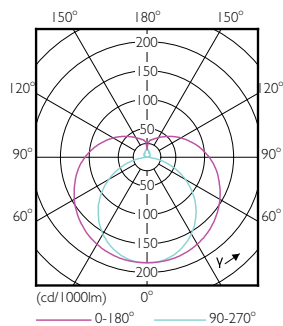
TLED 1200mm HFV16-28W 2100lm 3500K ND

Product	D1	D2	A1	A2	A3
14T5HE/46-835/ IF20/G/DIM 10/1	15,3 mm	18,4 mm	1147,8 mm	1154,9 mm	1162 mm

Données photométriques

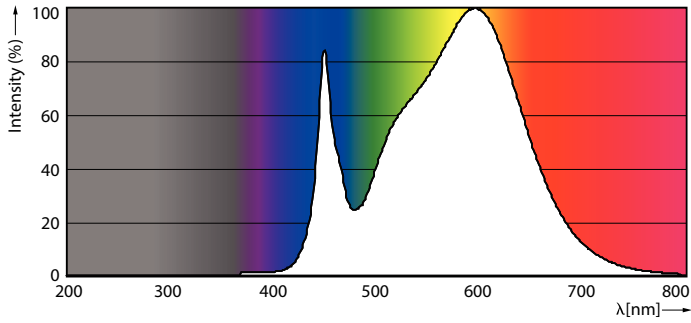


LEDtube 14W G5 835 200D DIM IF20



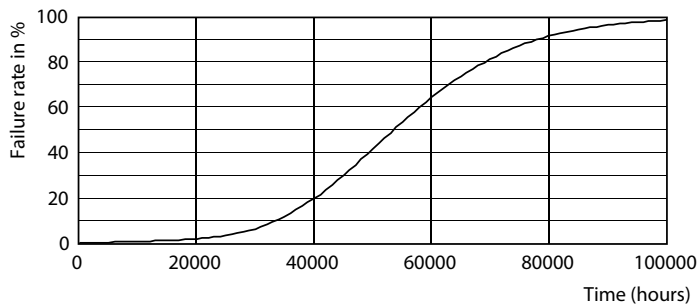
LEDtube 8W G5 830 200D DIM IF10

Données photométriques

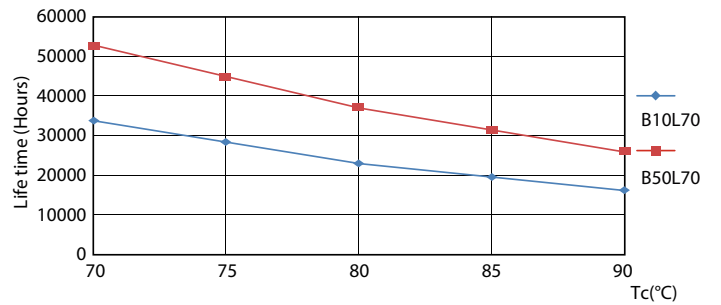


LEDtube 14W G5 835 200D DIM IF20

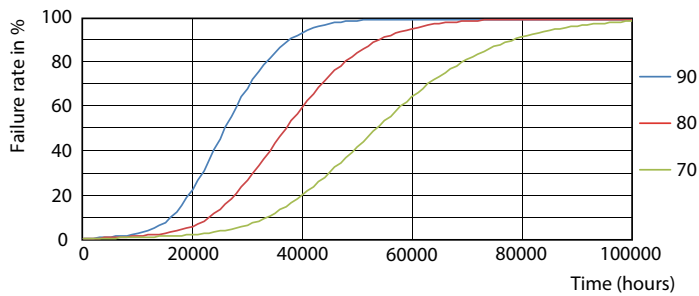
Durée de vie



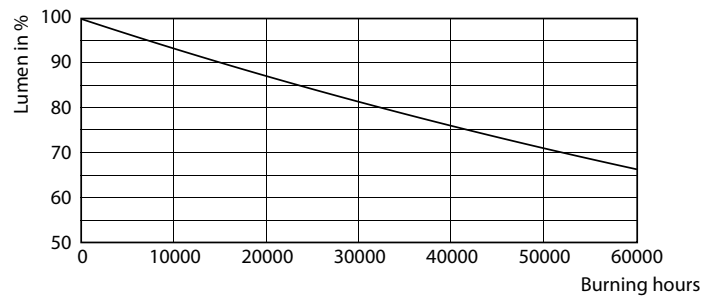
LEDtube 8-14W G5 830-850 200D DIM IF10-21



LEDtube 8-14W G5 830-850 200D DIM IF10-21



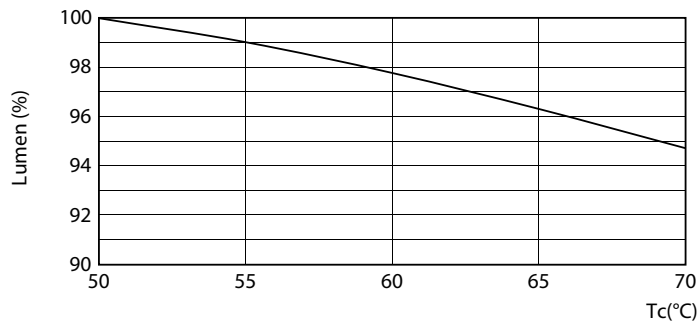
LEDtube 8-14W G5 830-850 200D DIM IF10-21



LEDtube 8-14W G5 830-850 200D DIM IF10-21

T5

Durée de vie



LEDtube 8-14W G5 830-850 200D DIM IF10-21

