



# MasterConnect

## 8T8/24-850/IF12/MAScon IA 10/1

La lampe Philips MasterConnect LEDtube InstantFit T8, compatible Interact Ready, permet une mise à niveau aisée du système d'éclairage connecté sans devoir recâbler les luminaires. La technologie de réseau maillé à 2,4 GHz permet l'intégration sans fil avec divers appareils de contrôle, tels que des capteurs et des commutateurs et assure ainsi une automatisation facile de l'éclairage. Elle offre également une communication sécurisée et fiable vers la plate-forme Interact IoT ou des systèmes tiers vérifiés. Le résultat? Plus d'économies d'énergie, diverses possibilités de contrôle et un espace plus adaptable!

### Données du produit

Renseignements généraux		Power (Rated) (Nom)	
Culot	G13 [ Medium Bi-Pin Fluorescent]		8 W
Conformes aux directives EU RoHS.	Oui	Courant de la lampe (max.)	280 mA
Durée de vie (nom.)	50000 h	Courant de la lampe (min.)	70 mA
Cycle de commutation	50 000 x	Temps d'allumage (nom.)	0,5 s
		Temps de préchauffage pour 60 % d'éclairage (nom.)	0,5 s
		Facteur de puissance (nom.)	0,9
		Tension (nom.)	200-380 V
Données techniques sur l'éclairage		Température	
Code de couleur	850 [ TCP de 5 000 K]	Température ambiante (max.)	45 °C
Angle du faisceau (nom.)	160 °	Température ambiante (min.)	-20 °C
Flux lumineux (nom.)	1200 lm	Température de stockage (max.)	65 °C
Désignation de couleur	Daylight	Température de stockage (min.)	-40 °C
Température selon la couleur corrélée (nom.)	5000 K	T boîtier maximum (nom.)	35 °C
Efficacité lumineuse (nominale) (nom.)	150,00 lm/W		
Constance de la couleur	<6		
Indice de rendu des couleurs (nom.)	80		
Lmf à la fin de la durée nominale (nom.)	70 %		
Fonctionnement et électricité		Commandes et gradation	
Fréquence d'entrée	40000-85000 Hz	Intensité variable	Gradation sans fil

# MasterConnect

## Mécanique et boîtier

Longueur du produit	600 mm
---------------------	--------

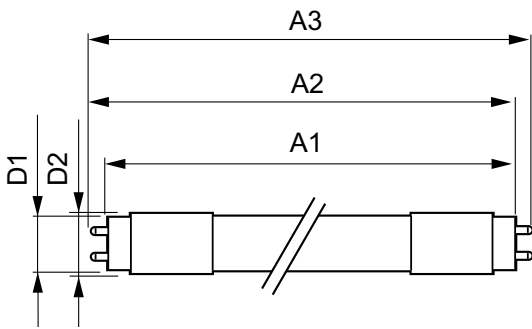
## Approbation et utilisation

Étiquette d'efficacité énergétique (EEL)	Not applicable
Produit écoénergétique	Yes
Marques d'approbation	UL certificate RoHS compliance
Consommation d'énergie en kWh/1000 h	- kWh
Certifications énergétiques	DLC Standard

## Données de produit

Nom du produit de la commande	8T8/24-850/IF12/MAScon IA 10/1
EAN/CUP – Produit	046677537289
Code de commande	537282
Numérateur SAP – Quantité par emballage	1
Numérateur – Emballages par boîte extérieure	10
Numéro de matériau (12 N.C.)	929001398764
Poids net SAP (pièce)	0,080 kg

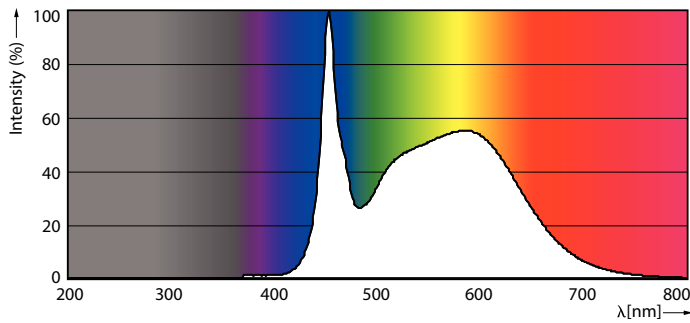
## Schéma dimensionnel



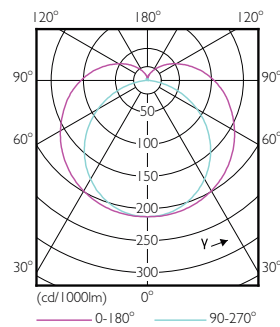
TLED SMART 2ft HF 8-18W 1050lm 5000K

Product	D1	D2	A1	A2	A3
8T8/24-850/IF12/MAScon IA 10/1	25,6 mm	27,8 mm	588,6 mm	595,7 mm	602,8 mm

## Données photométriques

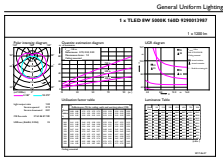


LEDtube 8W G13 850 160D IF EasySmart



LEDtube 8W G13 830 160D IF EasySmart

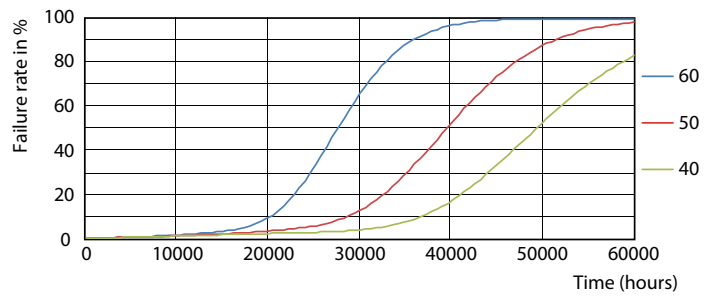
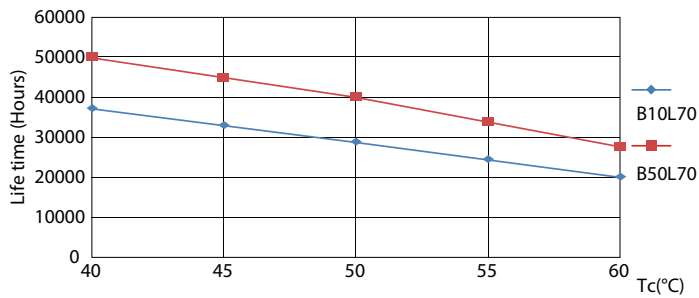
Données photométriques



Calculat Photometric 01 Page Lighting 01 Page 11

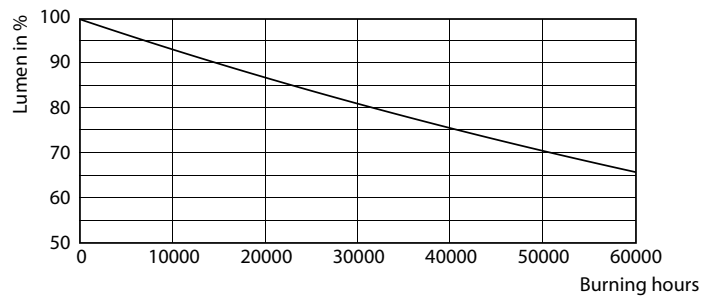
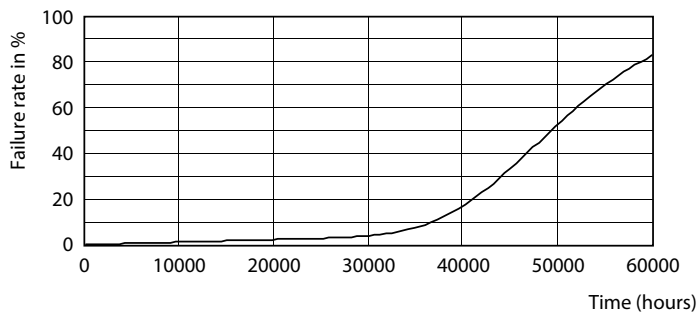
LEDtube 8W G13 850 160D IF EasySmart

Durée de vie



LEDtube 15W G13 830-850 160D IF 6U EasySmart

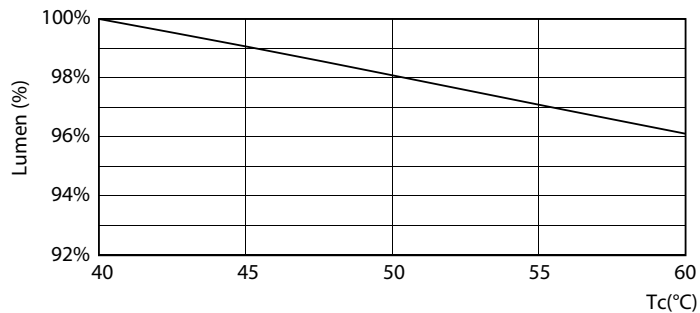
LEDtube 15W G13 830-850 160D IF 6U EasySmart



LEDtube 15W G13 830-850 160D IF 6U EasySmart

LEDtube 15W G13 830-850 160D IF 6U EasySmart

## Durée de vie



LEDtube 15W G13 830-850 160D IF 6U EasySmart

