



T8 MasterConnect

8T8/24-835/IF11/MAScon IA 10/1

La lampe Philips MasterConnect LEDtube InstantFit T8, compatible Interact Ready, permet une mise à niveau aisée du système d'éclairage connecté sans devoir recâbler les luminaires. La technologie de réseau maillé à 2,4 GHz permet l'intégration sans fil avec divers appareils de contrôle, tels que des capteurs et des commutateurs et assure ainsi une automatisation facile de l'éclairage. Elle offre également une communication sécurisée et fiable vers la plate-forme Interact IoT ou des systèmes tiers vérifiés. Le résultat? Plus d'économies d'énergie, diverses possibilités de contrôle et un espace plus adaptable!

Données du produit

Renseignements généraux	
Culot	G13 [Medium Bi-Pin Fluorescent]
Conformes aux directives EU RoHS.	Oui
Durée de vie (nom.)	50000 h
Cycle de commutation	50 000 x
Données techniques sur l'éclairage	
Code de couleur	835 [TCP de 3 500 K]
Angle du faisceau (nom.)	160 °
Flux lumineux (nom.)	1150 lm
Désignation de couleur	White (WH)
Température selon la couleur corrélée (nom.)	3500 K
Efficacité lumineuse (nominale) (nom.)	143,75 lm/W
Constance de la couleur	<6
Indice de rendu des couleurs (nom.)	80
Lmf à la fin de la durée nominale (nom.)	70 %
Température	
Température ambiante (max.)	45 °C
Température ambiante (min.)	-20 °C
Température de stockage (max.)	65 °C
Température de stockage (min.)	-40 °C
T boîtier maximum (nom.)	35 °C
Commandes et gradation	
Intensité variable	Gradation sans fil
Fonctionnement et électricité	
Fréquence d'entrée	40000-85000 Hz
Power (Rated) (Nom)	8 W
Courant de la lampe (max.)	280 mA
Courant de la lampe (min.)	70 mA
Temps d'allumage (nom.)	0,5 s
Temps de préchauffage pour 60 % d'éclairage (nom.)	0,5 s
Facteur de puissance (nom.)	0,9
Tension (nom.)	200-380 V

T8 MasterConnect

Mécanique et boîtier

Longueur du produit	600 mm
---------------------	--------

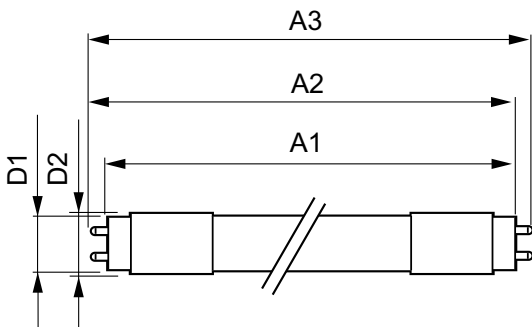
Approbation et utilisation

Étiquette d'efficacité énergétique (EEL)	Not applicable
Produit écoénergétique	Yes
Marques d'approbation	UL certificate RoHS compliance
Consommation d'énergie en kWh/1000 h	- kWh
Certifications énergétiques	DLC Standard

Données de produit

Nom du produit de la commande	8T8/24-835/IF11/MAScon IA 10/1
EAN/CUP – Produit	046677537265
Code de commande	537266
Numérateur SAP – Quantité par emballage	1
Numérateur SAP – Emballages par boîte extérieure	10
Numéro de matériau (12 N.C.)	929001398564
Poids net (pièce)	0,080 kg

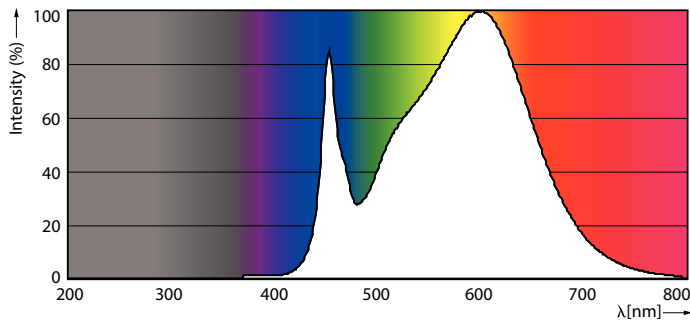
Schéma dimensionnel



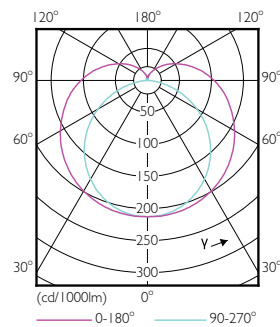
TLED SMART 2ft HF 8-18W 950lm 3500K

Product	D1	D2	A1	A2	A3
8T8/24-835/IF11/MAScon IA 10/1	25,6 mm	27,8 mm	588,6 mm	595,7 mm	602,8 mm

Données photométriques

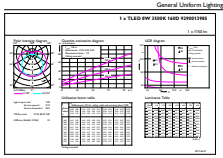


LEDtube 8-15W G13 835 160D IF 6U EasySmart



LEDtube 8W G13 830 160D IF EasySmart

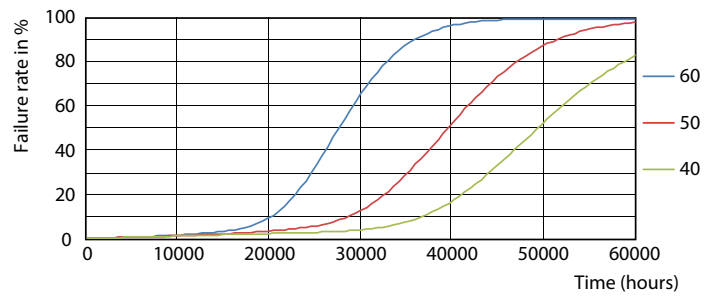
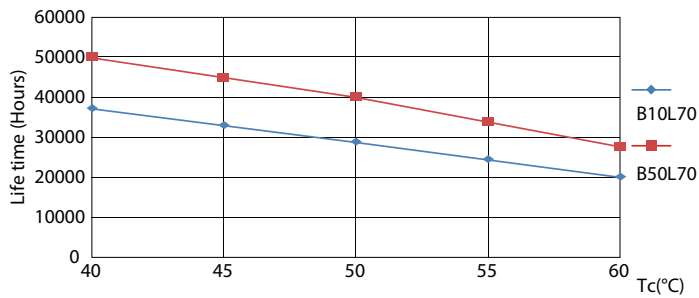
Données photométriques



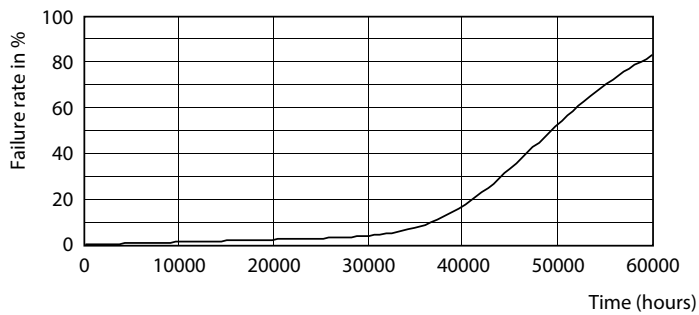
General Information 01 Page Lighting 01 Page 11

LEDtube 8W G13 835 160D IF EasySmart

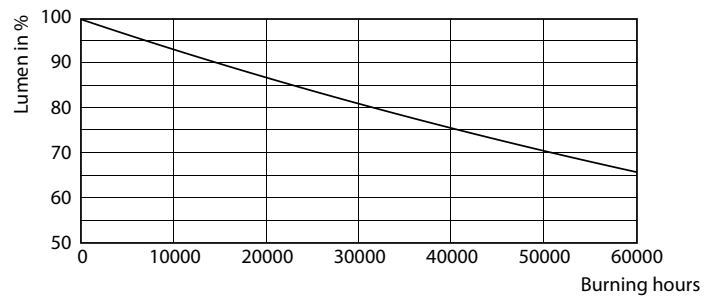
Durée de vie



LEDtube 15W G13 830-850 160D IF 6U EasySmart



LEDtube 15W G13 830-850 160D IF 6U EasySmart

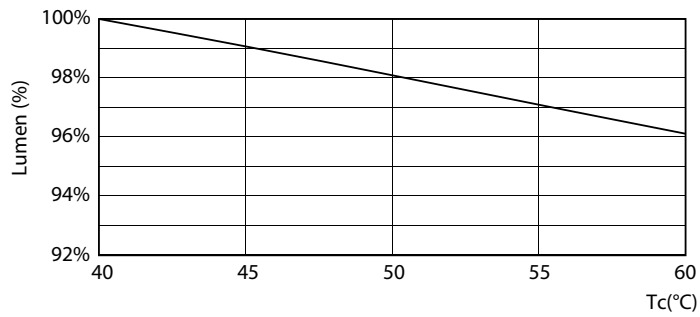


LEDtube 15W G13 830-850 160D IF 6U EasySmart

LEDtube 15W G13 830-850 160D IF 6U EasySmart

T8 MasterConnect

Durée de vie



LEDtube 15W G13 830-850 160D IF 6U EasySmart

