

T8 MasterConnect

15T8/24-850/IF21-6U/MAScon IA 10/1

La lampe Philips MasterConnect LEDtube InstantFit T8, compatible Interact Ready, permet une mise à niveau aisée du système d'éclairage connecté sans devoir recâbler les luminaires. La technologie de réseau maillé à 2,4 GHz permet l'intégration sans fil avec divers appareils de contrôle, tels que des capteurs et des commutateurs et assure ainsi une automatisation facile de l'éclairage. Elle offre également une communication sécurisée et fiable vers la plate-forme Interact IoT ou des systèmes tiers vérifiés. Le résultat? Plus d'économies d'énergie, diverses possibilités de contrôle et un espace plus adaptable!

Données du produit

Renseignements généraux		Power (Rated) (Nom)	
Culot	G13 [Medium Bi-Pin Fluorescent]		15 W
Conformes aux directives EU RoHS.	Oui	Courant de la lampe (max.)	350 mA
Durée de vie (nom.)	50000 h	Courant de la lampe (min.)	120 mA
Cycle de commutation	50 000 x	Temps d'allumage (nom.)	0,5 s
		Temps de préchauffage pour 60 % d'éclairage (nom.)	0.5 s
Données techniques sur l'éclairage		Facteur de puissance (nom.)	0.9
Code de couleur	850 [TCP de 5 000 K]	Tension (nom.)	160-380 V
Angle du faisceau (nom.)	160 °		
Flux lumineux (nom.)	2100 lm	Température	
Désignation de couleur	Daylight	Température ambiante (max.)	45 °C
Température selon la couleur corrélée (nom.)	5000 K	Température ambiante (min.)	-20 °C
Efficacité lumineuse (nominale) (nom.)	140,00 lm/W	Température de stockage (max.)	65 °C
Constance de la couleur	<6	Température de stockage (min.)	-40 °C
Indice de rendu des couleurs (nom.)	80	T boîtier maximum (nom.)	40 °C
Llmf à la fin de la durée nominale (nom.)	70 %		
Fonctionnement et électricité		Commandes et gradation	
Fréquence d'entrée	40000-80000 Hz	Intensité variable	Gradation sans fil

T8 MasterConnect

Mécanique et boîtier

Longueur du produit	600 mm
---------------------	--------

Approbation et utilisation

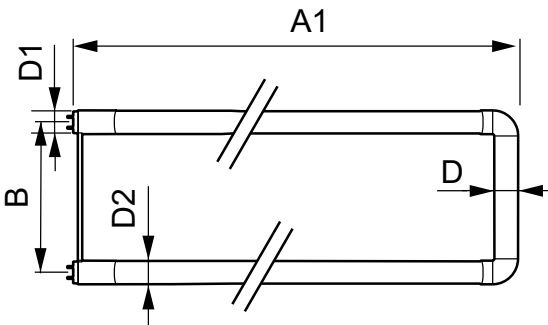
Étiquette d'efficacité énergétique (EEL)	Not applicable
Produit écoénergétique	Yes
Marques d'approbation	UL certificate RoHS compliance
Consommation d'énergie en kWh/1000 h	- kWh
Certifications énergétiques	DLC Standard

Données de produit

Nom du produit de la commande	15T8/24-850/IF21-6U/MAScon IA
	10/1

EAN/CUP – Produit	046677537241
Code de commande	537241
Numérateur – Quantité par emballage	1
Numérateur SAP – Emballages par boîte extérieure	10
Numéro de matériau (12 N.C.)	929001398364
Poids net SAP (pièce)	0,270 kg

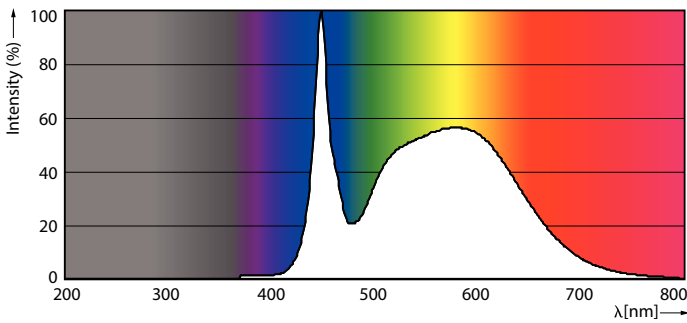
Schéma dimensionnel



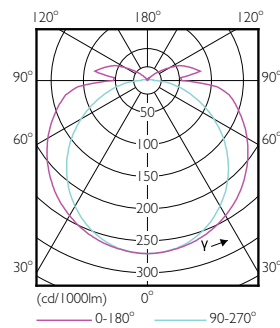
TLED SMART 4ft HF 14-32W 2100lm 5000K

Product	D1	D2	B	A1	D
15T8/24-850/IF21-6U/MAScon IA 10/1	25,4 mm	27,8 mm	152 mm	570 mm	27,8 mm

Données photométriques

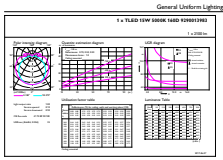


LEDtube 15W G13 850 160D IF 6U EasySmart



LEDtube 15W G13 830 160D IF 6U EasySmart

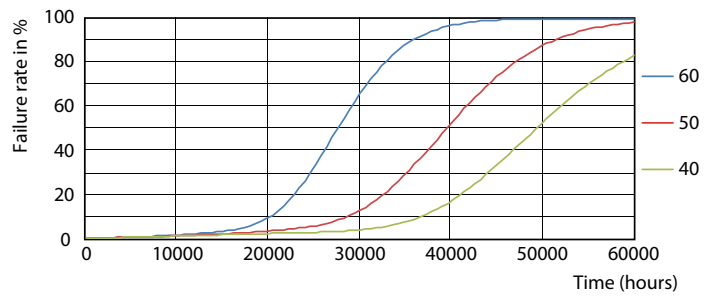
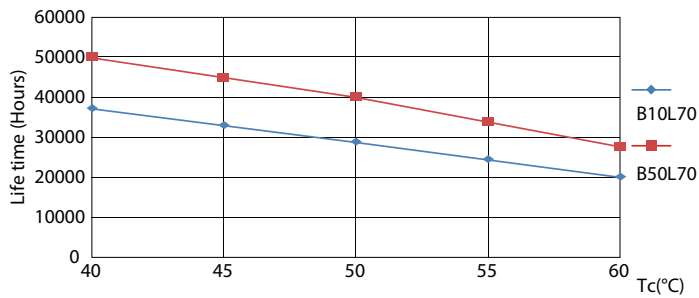
Données photométriques



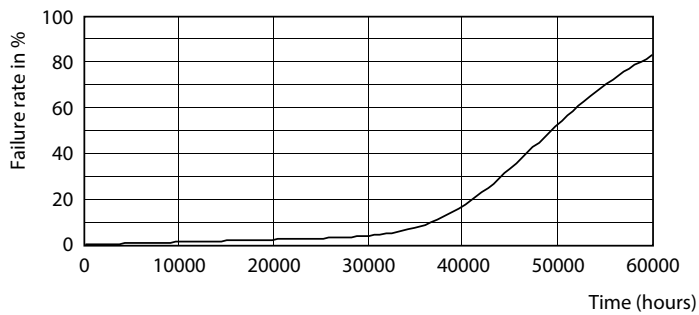
General Information 01 Page Lighting 01 Page 11

LEDtube 15W G13 850 160D IF 6U EasySmart

Durée de vie

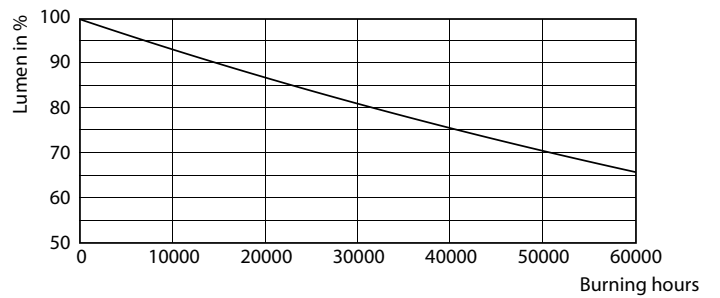


LEDtube 15W G13 830-850 160D IF 6U EasySmart



LEDtube 15W G13 830-850 160D IF 6U EasySmart

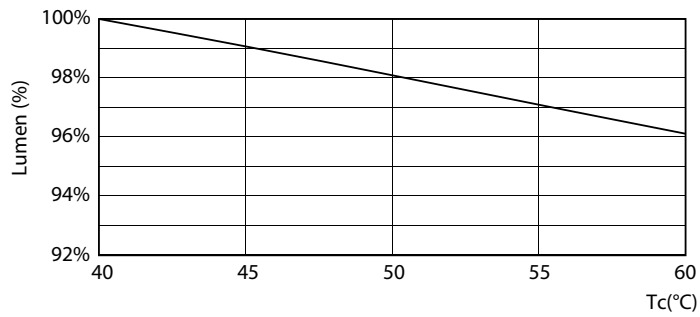
LEDtube 15W G13 830-850 160D IF 6U EasySmart



LEDtube 15W G13 830-850 160D IF 6U EasySmart

T8 MasterConnect

Durée de vie



LEDtube 15W G13 830-850 160D IF 6U EasySmart

