

T8 MasterConnect

15T8/24-840/IF21-6U/MAScon IA 10/1

La lampe Philips MasterConnect LEDtube InstantFit T8, compatible Interact Ready, permet une mise à niveau aisée du système d'éclairage connecté sans devoir recâbler les luminaires. La technologie de réseau maillé à 2,4 GHz permet l'intégration sans fil avec divers appareils de contrôle, tels que des capteurs et des commutateurs et assure ainsi une automatisation facile de l'éclairage. Elle offre également une communication sécurisée et fiable vers la plate-forme Interact IoT ou des systèmes tiers vérifiés. Le résultat? Plus d'économies d'énergie, diverses possibilités de contrôle et un espace plus adaptable!

Données du produit

Renseignements généraux	
Culot	G13 [Medium Bi-Pin Fluorescent]
Conformes aux directives EU RoHS.	Oui
Durée de vie (nom.)	50000 h
Cycle de commutation	50 000 x
Données techniques sur l'éclairage	
Code de couleur	840 [TCP de 4 000 K]
Angle du faisceau (nom.)	160 °
Flux lumineux (nom.)	2100 lm
Désignation de couleur	Cool White (CW)
Température selon la couleur corrélée (nom.)	4000 K
Efficacité lumineuse (nominale) (nom.)	140,00 lm/W
Constance de la couleur	<6
Indice de rendu des couleurs (nom.)	80
Llmf à la fin de la durée nominale (nom.)	70 %
Température	
Température ambiante (max.)	45 °C
Température ambiante (min.)	-20 °C
Température de stockage (max.)	65 °C
Température de stockage (min.)	-40 °C
T boîtier maximum (nom.)	40 °C
Commandes et gradation	
Intensité variable	Gradation sans fil
Fonctionnement et électricité	
Fréquence d'entrée	40000-80000 Hz
Power (Rated) (Nom)	15 W
Courant de la lampe (max.)	350 mA
Courant de la lampe (min.)	120 mA
Temps d'allumage (nom.)	0,5 s
Temps de préchauffage pour 60 % d'éclairage (nom.)	0,5 s
Facteur de puissance (nom.)	0,9
Tension (nom.)	160-380 V

T8 MasterConnect

Mécanique et boîtier

Longueur du produit	600 mm
---------------------	--------

Approbation et utilisation

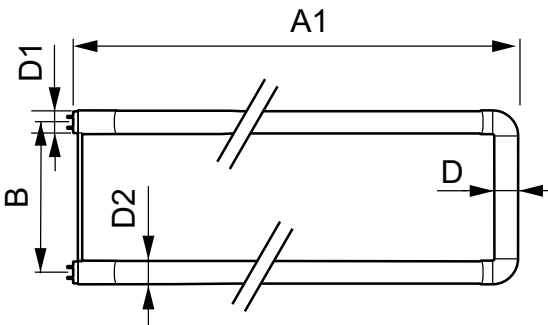
Étiquette d'efficacité énergétique (EEL)	Not applicable
Produit écoénergétique	Yes
Marques d'approbation	UL certificate RoHS compliance
Consommation d'énergie en kWh/1000 h	- kWh
Certifications énergétiques	DLC Standard

Données de produit

Nom du produit de la commande	15T8/24-840/IF21-6U/MAScon IA 10/1
-------------------------------	---------------------------------------

EAN/CUP – Produit	046677537234
Code de commande	537233
Numérateur SAP – Quantité par emballage	1
Numérateur SAP – Emballages par boîte extérieure	10
Numéro de matériau (12 N.C.)	929001398264
Poids net (pièce)	0,270 kg

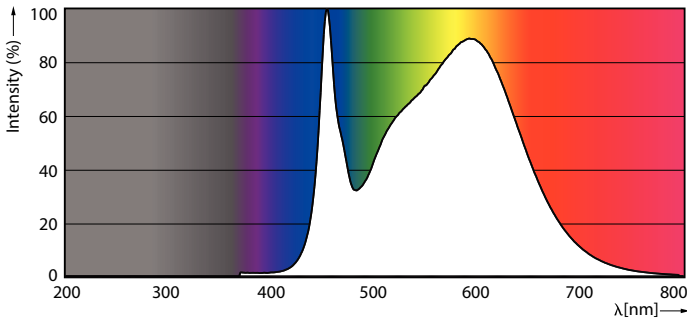
Schéma dimensionnel



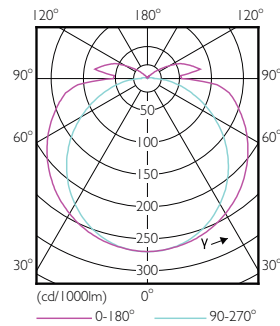
TLED SMART 4ft HF 14-32W 2100lm 4000K

Product	D1	D2	B	A1	D
15T8/24-840/IF21-6U/MAScon IA 10/1	25,4 mm	27,8 mm	152 mm	570 mm	27,8 mm

Données photométriques

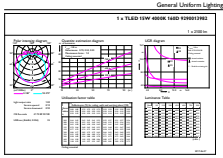


LEDtube 600mm 8W G5 840 1050lm



LEDtube 15W G13 830 160D IF 6U EasySmart

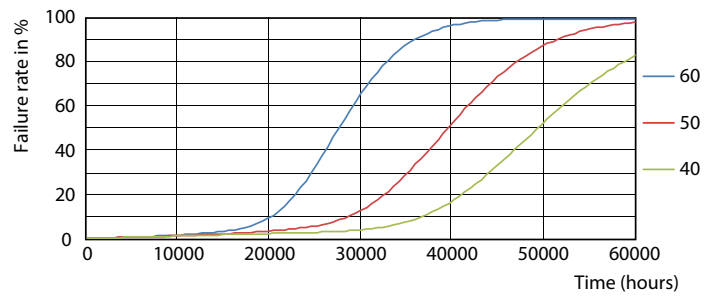
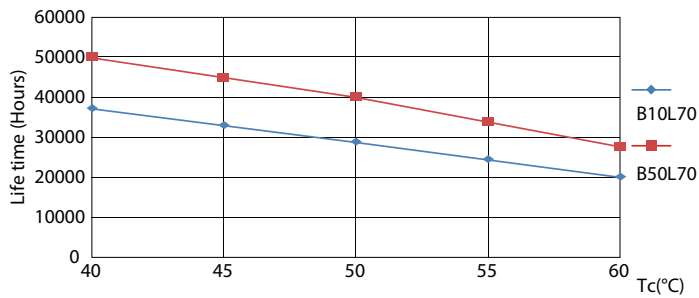
Données photométriques



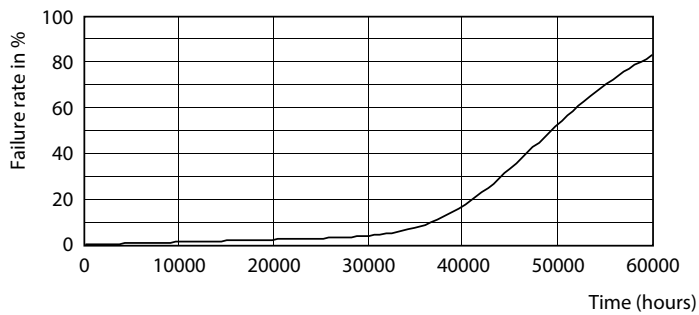
Calculat Photometric 01 Page Lighting 01 Page 11

LEDtube 15W G13 840 160D IF 6U EasySmart

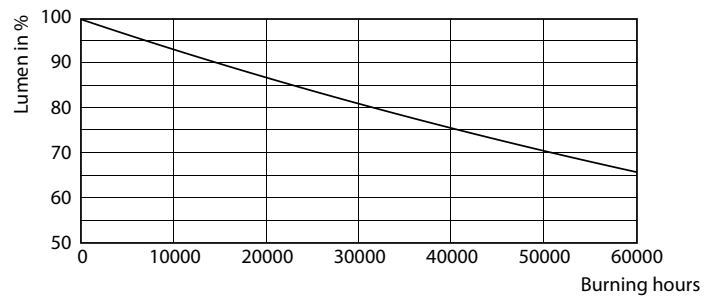
Durée de vie



LEDtube 15W G13 830-850 160D IF 6U EasySmart



LEDtube 15W G13 830-850 160D IF 6U EasySmart

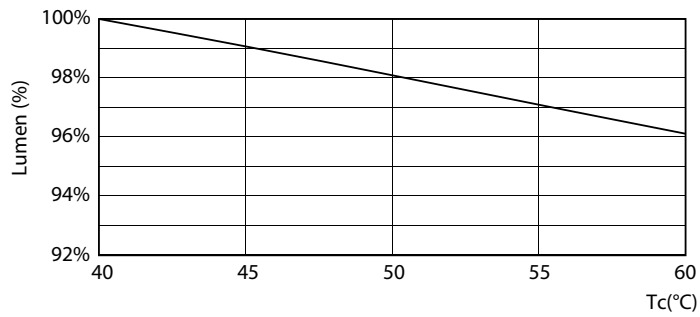


LEDtube 15W G13 830-850 160D IF 6U EasySmart

LEDtube 15W G13 830-850 160D IF 6U EasySmart

T8 MasterConnect

Durée de vie



LEDtube 15W G13 830-850 160D IF 6U EasySmart

