



# T8

## 13T8/MAS/48-830/IF20/P/DIM 10/1

Les versions InstantFit (type A/type C) ou MainsFit (contournement de ballast/type B) sont offertes pour nos TLED. Les lampes InstantFit fonctionnent avec un large éventail de ballasts et de pilotes à DEL. Seule l'option InstantFit procure plus de 15 000 combinaisons de lampe et de ballast offrant un éclairage uniforme, des économies d'énergie et une longue durée de vie. Nos produits MainsFit ont une conception à double embout qui simplifie l'installation et ils sont dotés d'un circuit de sécurité exclusif qui minimise le risque d'électrocution. La taille des lampes varie de 2 pi à 8 pi et les lampes en forme de U offrent une variété de rendements en lumen.

### Données du produit

Renseignements généraux	
Culot	G13 [ Medium Bi-Pin Fluorescent]
Conformes aux directives EU RoHS.	Oui
Durée de vie (nom.)	70000 h
Cycle de commutation	50 000 x
Données techniques sur l'éclairage	
Code de couleur	830 [ TCP de 3 000 K]
Angle du faisceau (nom.)	180 °
Flux lumineux (nom.)	2000 lm
Désignation de couleur	White (WH)
Température selon la couleur corrélée (nom.)	3000 K
Efficacité lumineuse (nominale) (nom.)	153,00 lm/W
Constance de la couleur	<6
Indice de rendu des couleurs (nom.)	82
Llmf à la fin de la durée nominale (nom.)	70 %

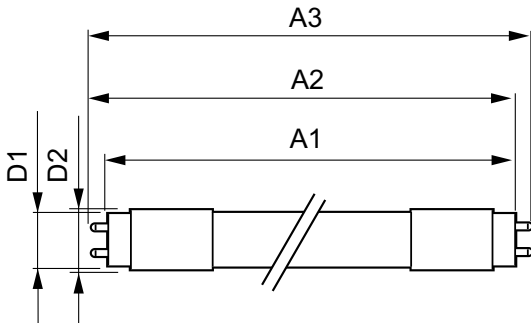
Fonctionnement et électricité	
Fréquence d'entrée	20000-120000 Hz
Power (Rated) (Nom)	13 W
Courant de la lampe (max.)	400 mA
Courant de la lampe (min.)	130 mA
Temps d'allumage (nom.)	0,5 s
Temps de préchauffage pour 60 % d'éclairage (nom.)	0.5 s
Type UL	Type A – fonctionne sur un ballast Type C – fonctionne avec un pilote DEL spécialisé Type A+C – fonctionne avec les deux ballasts et le pilote à DEL
Facteur de puissance (nom.)	0.9
Tension (nom.)	277 V
Température	
Température ambiante (max.)	45 °C
Température ambiante (min.)	-20 °C

# T8

Température de stockage (max.)	65 °C
Température de stockage (min.)	-40 °C
T boîtier maximum (nom.)	50 °C
<b>Commandes et gradation</b>	
Intensité variable	Yes
<b>Mécanique et boîtier</b>	
Longueur du produit	1200 mm
<b>Approbation et utilisation</b>	
Étiquette d'efficacité énergétique (EEL)	Not applicable
Produit écoénergétique	Yes
Marques d'approbation	RoHS compliance UL certificate

Consommation d'énergie en kWh/1000 h	- kWh
Certifications énergétiques	DLC Standard
<b>Données de produit</b>	
Nom du produit de la commande	13T8/MAS/48-830/IF20/P/DIM 10/1
EAN/CUP – Produit	046677473921
Code de commande	473926
Numérateur SAP – Quantité par emballage	1
Numérateur SAP – Emballages par boîte	10
extérieure	
Numéro de matériau (12 N.C.)	929001397634
Poids net (pièce)	0,220 kg

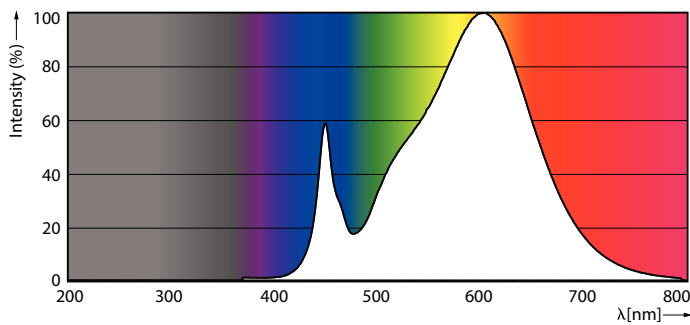
## Schéma dimensionnel



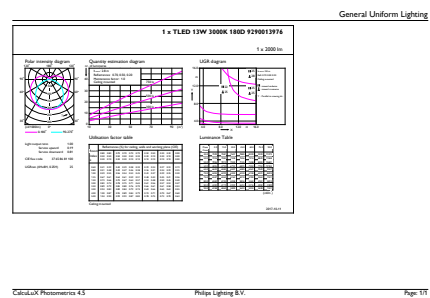
TLED IF MasterClass 4ft 2000lm 3000K

Product	D1	D2	A1	A2	A3
13T8/MAS/48-830/ IF20/P/DIM 10/1	25,7 mm	26,3 mm	1198,1 mm	1205,2 mm	1212,3 mm

## Données photométriques

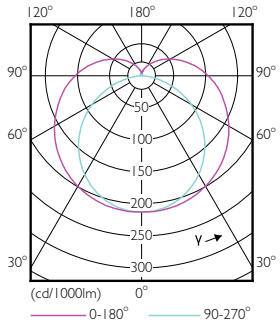


LEDtube 600mm 8W G5 830 1000lm



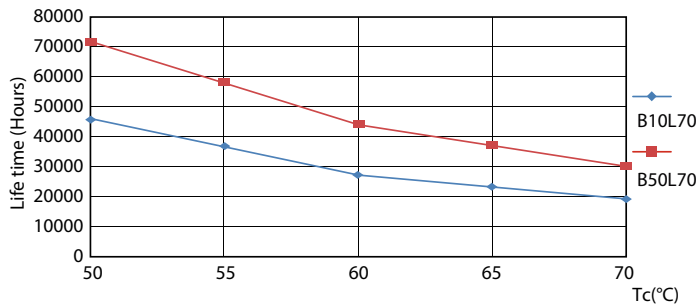
LEDtube 13W G13 830 IF DIM

Données photométriques

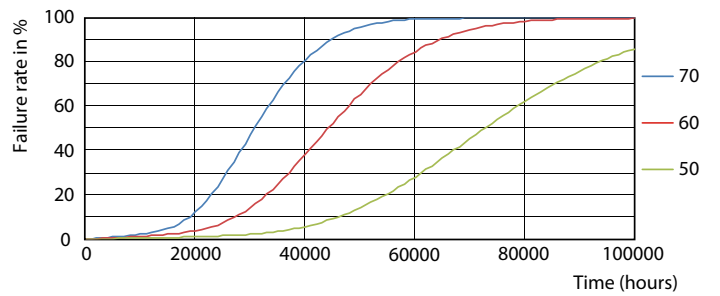


LEDtube 13W G13 2100lm

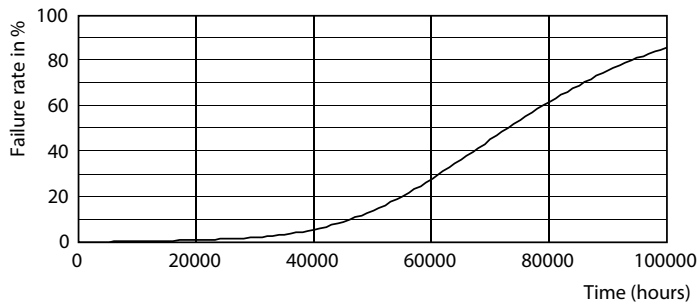
Durée de vie



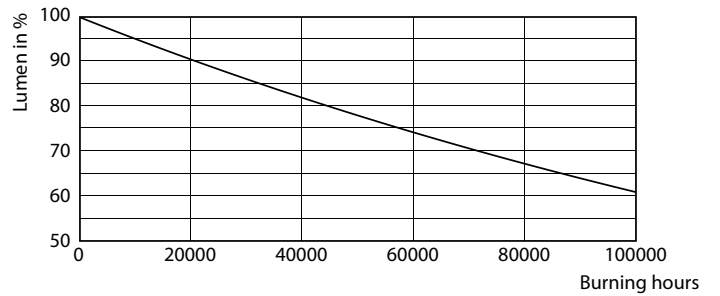
LEDtube 13W G13 2100lm



LEDtube 13W G13 2100lm



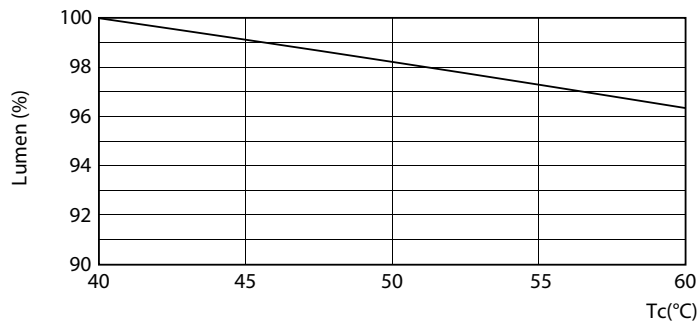
LEDtube 13W G13 2100lm



LEDtube 13W G13 2100lm

## T8

### Durée de vie



LEDtube 13W G13 2100lm

