



# Lampe DEL TrueForce pour éclairage public (urbain/route – SHP/HM)

## 35ED23.5/LED/740/ND 120-277V G2 4/1

Les lampes DEL TrueForce pour éclairage public Philips offrent une solution DEL facile avec une rentabilisation rapide pour remplacer les lampes à décharge à haute intensité (DHI). Ces lampes apportent les avantages d'efficacité énergétique et de longue durée de vie du remplacement de la DHI par la DEL, avec un faible investissement initial offrant des économies instantanées. Avec la bonne répartition de lumière, la taille de lampe compacte et le poids léger, les clients peuvent facilement adapter les lampes DEL TrueForce dans leur système existant, améliorant ainsi la qualité de la lumière sans avoir à changer les luminaires ou sacrifier l'effet de d'éclairage. La prise NEMA de la version E39 à culot goliath NAM (réceptacle ANSI à 3 broches) offre une capacité d'éclairage connecté en ajoutant un nœud de connecteur. Chaque point lumineux individuel peut être contrôlé et surveillé à distance pour améliorer la flexibilité, l'économie d'énergie et l'efficacité de fonctionnement.

### Données du produit

Renseignements généraux	
Culot	E39 [ Single Contact Mogul Screw]
Conformes aux directives EU RoHS.	Oui
Durée de vie (nom.)	50000 h
Cycle de commutation	50 000 x
Type technique	35-100W

Données techniques sur l'éclairage	
Code de couleur	740 [ TCP de 4 000 K]
Angle du faisceau (nom.)	360 °
Flux lumineux (nom.)	5000 lm
Désignation de couleur	Cool White (CW)
Température selon la couleur corrélée (nom.)	4000 K
Efficacité lumineuse (nominale) (nom.)	125,00 lm/W

# Lampe DEL TrueForce pour éclairage public (urbain/route – SHP/HM)

Constance de la couleur	ANSI 4 000K
Indice de rendu des couleurs (nom.)	70
Lmf à la fin de la durée nominale (nom.)	70 %

## Fonctionnement et électricité

Fréquence d'entrée	50 à 60 Hz
Power (Rated) (Nom)	35 W
Courant de la lampe (nom.)	300 A
Équivalent de puissance	100 W
Temps d'allumage (nom.)	0,5 s
Temps de préchauffage pour 60 % d'éclairage (nom.)	0,5 s
Facteur de puissance (nom.)	0,9
Tension (nom.)	120-277 V

## Température

T boîtier maximum (nom.)	70 °C
--------------------------	-------

## Commandes et gradation

Intensité variable	No
--------------------	----

## Mécanique et boîtier

Fini de l'ampoule	Transparent
-------------------	-------------

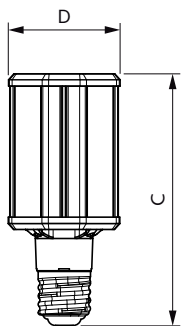
## Approbation et utilisation

Étiquette d'efficacité énergétique (EEL)	Not applicable
Consommation d'énergie en kWh/1000 h	- kWh

## Données de produit

Nom du produit de la commande	35ED23.5/LED/740/ND 120-277V G2 4/1
EAN/CUP – Produit	046677473617
Code de commande	473611
Numérateur – Quantité par emballage	1
Numérateur SAP – Emballages par boîte extérieure	4
Numéro de matériau (12 N.C.)	929001396604
Poids net SAP (pièce)	0,410 kg

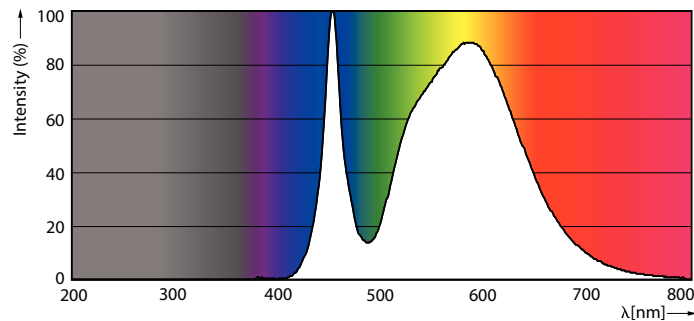
## Schéma dimensionnel



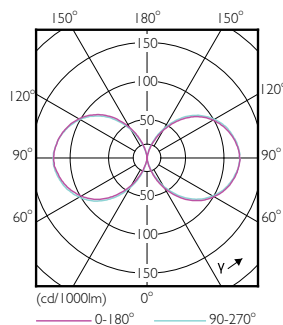
HIB NAM Post top 5000lm 4000K G2

Product	D	C
35ED23.5/LED/740/ND 120-277V G2 4/1	84 mm	190 mm

## Données photométriques



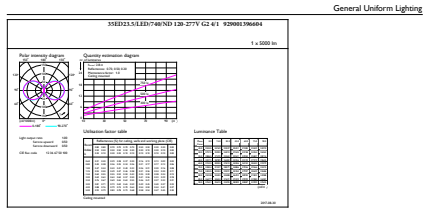
LEDTForce 35W Others E39 740



LEDTForce 35W Others E39

# Lampe DEL TrueForce pour éclairage public (urbain/route – SHP/HM)

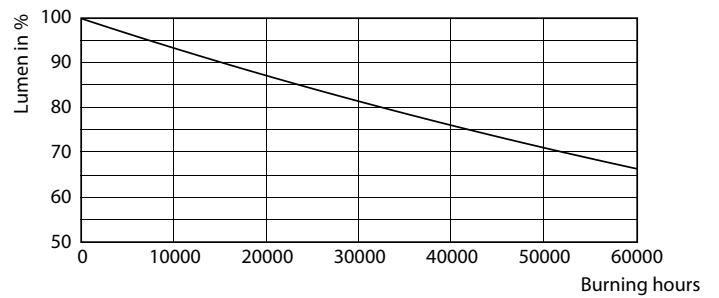
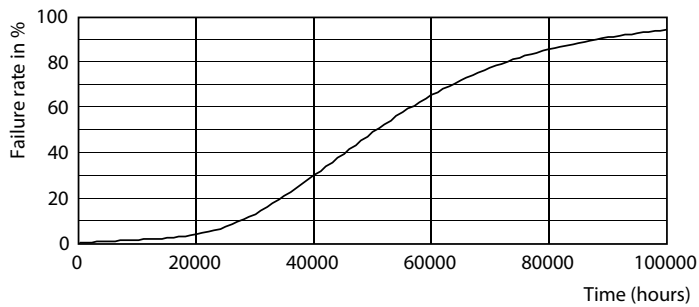
## Données photométriques



CandelaX Photometrics 4.5 Philips Lighting B.V. Page 1/1

### LEDTForce 35W Others E39 740

## Durée de vie



50K

50K

