



T8

14T8/COR/48-840/IF21/G/DIM 10/1

Les versions InstantFit (type A/type C) ou MainsFit (contournement de ballast/type B) sont offertes pour nos TLED. Les lampes InstantFit fonctionnent avec un large éventail de ballasts et de pilotes à DEL. Seule l'option InstantFit procure plus de 15 000 combinaisons de lampe et de ballast offrant un éclairage uniforme, des économies d'énergie et une longue durée de vie. Nos produits MainsFit ont une conception à double embout qui simplifie l'installation et ils sont dotés d'un circuit de sécurité exclusif qui minimise le risque d'électrocution. La taille des lampes varie de 2 pi à 8 pi et les lampes en forme de U offrent une variété de rendements en lumen.

Données du produit

Renseignements généraux	
Culot	G13 [Medium Bi-Pin Fluorescent]
Conformes aux directives EU RoHS.	Oui
Durée de vie (nom.)	50000 h
Cycle de commutation	50 000 x

Données techniques sur l'éclairage	
Code de couleur	840 [TCP de 4 000 K]
Angle du faisceau (nom.)	240 °
Flux lumineux (nom.)	2100 lm
Désignation de couleur	Cool White (CW)
Température selon la couleur corrélée (nom.)	4000 K
Efficacité lumineuse (nominale) (nom.)	150,00 lm/W
Constance de la couleur	<6
Indice de rendu des couleurs (nom.)	82
Llmf à la fin de la durée nominale (nom.)	70 %

Fonctionnement et électricité	
Fréquence d'entrée	25000-105000 Hz
Power (Rated) (Nom)	14 W
Courant de la lampe (max.)	260 mA
Courant de la lampe (min.)	100 mA
Temps d'allumage (nom.)	0,5 s
Temps de préchauffage pour 60 % d'éclairage (nom.)	0.5 s
Type UL	Type A – fonctionne sur un ballast Type C – fonctionne avec un pilote DEL spécialisé Type A+C – fonctionne avec les deux ballasts et le pilote à DEL
Facteur de puissance (nom.)	0.9
Tension (nom.)	120-277, 347 V

Température	
Température ambiante (max.)	45 °C
Température ambiante (min.)	-20 °C

T8

Température de stockage (max.)	65 °C
Température de stockage (min.)	-40 °C
T boîtier maximum (nom.)	50 °C
Commandes et gradation	
Intensité variable	Yes
Mécanique et boîtier	
Longueur du produit	1200 mm
Approbation et utilisation	
Étiquette d'efficacité énergétique (EEL)	Not applicable
Produit écoénergétique	Yes
Marques d'approbation	UL certificate RoHS compliance

Consommation d'énergie en kWh/1000 h	- kWh
Certifications énergétiques	DLC Standard
Données de produit	
Nom du produit de la commande	14T8/COR/48-840/IF21/G/DIM 10/1
EAN/CUP – Produit	046677453251
Code de commande	470112
Numérateur – Quantité par emballage	1
Numérateur SAP – Emballages par boîte	10
extérieure	
Numéro de matériau (12 N.C.)	929001343234
Poids net SAP (pièce)	0,215 kg

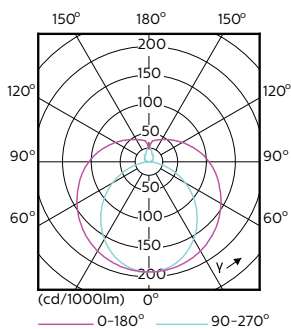
Schéma dimensionnel

A3

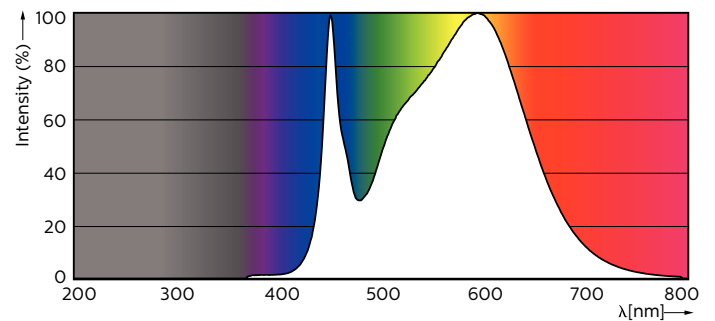
Product	D1	D2	A1	A2	A3
14T8/COR/48-840/IF21/G/DIM 10/1	25,7 mm	28 mm	1198 mm	1205 mm	1212 mm

14T8 PRO LED/48-4000 IF G 10/1

Données photométriques

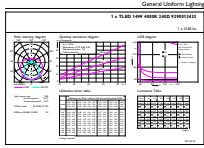


LEDtube 1200mm 17W G13 2100lm



LEDtube PRO 1200mm 14W G13 840 2100lm

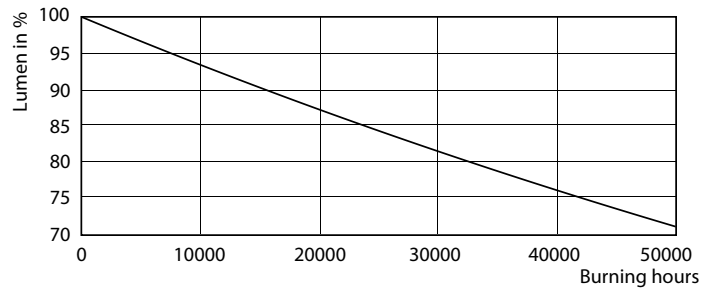
Données photométriques



General Information
 General Information
 Page 17

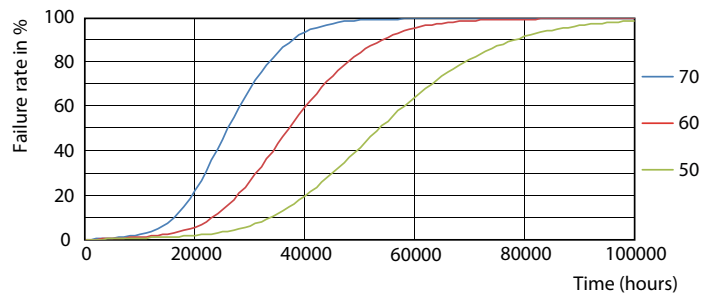
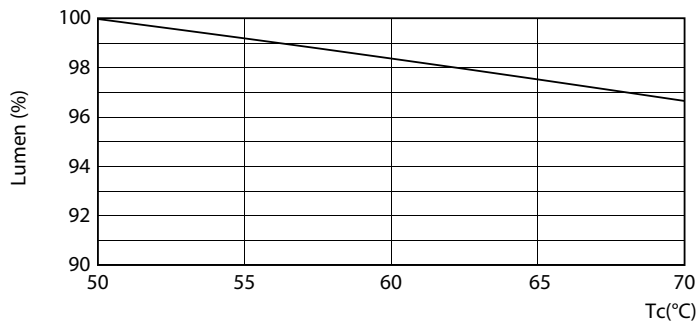
LEDtube PRO 1200mm 14W G13 840 2100lm

Durée de vie



LEDtube PRO 1200mm 14W G13 2000lm

LEDtube PRO 1200mm 14W G13 2000lm

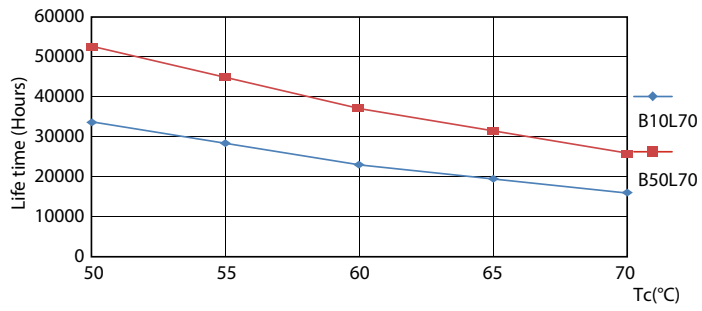


12W G13

12W G13

T8

Durée de vie



12W G13

