

T8

9.9T8/COR/48-850/MF16/G/DIM 25/1

Les versions InstantFit (type A/type C) ou MainsFit (contournement de ballast/type B) sont offertes pour nos TLED. Les lampes InstantFit fonctionnent avec un large éventail de ballasts et de pilotes à DEL. Seule l'option InstantFit procure plus de 15 000 combinaisons de lampe et de ballast offrant un éclairage uniforme, des économies d'énergie et une longue durée de vie. Nos produits MainsFit ont une conception à double embout qui simplifie l'installation et ils sont dotés d'un circuit de sécurité exclusif qui minimise le risque d'électrocution. La taille des lampes varie de 2 pi à 8 pi et les lampes en forme de U offrent une variété de rendements en lumen.

Données du produit

Renseignements généraux	
Culot	G13 [Medium Bi-Pin Fluorescent]
Conformes aux directives EU RoHS.	Oui
Durée de vie (nom.)	50000 h
Cycle de commutation	50 000 x
Niveau	CorePro
Données techniques sur l'éclairage	
Code de couleur	850 [TCP de 5 000 K]
Angle du faisceau (nom.)	240 °
Flux lumineux (nom.)	1600 lm
Désignation de couleur	Daylight
Température selon la couleur corrélée (nom.)	5000 K
Efficacité lumineuse (nominale) (nom.)	161,00 lm/W
Constance de la couleur	<5
Indice de rendu des couleurs (nom.)	80
Llmf à la fin de la durée nominale (nom.)	70 %

Fonctionnement et électricité	
Fréquence d'entrée	50 à 60 Hz
Power (Rated) (Nom)	9,9 W
Courant de la lampe (max.)	85 mA
Courant de la lampe (min.)	40 mA
Temps d'allumage (nom.)	0,5 s
Temps de préchauffage pour 60 % d'éclairage (nom.)	0,5 s
Type UL	TLED_Type B; classifié UL double embout
Facteur de puissance (nom.)	0,9
Tension (nom.)	120-277 V
Température	
Température ambiante (max.)	45 °C
Température ambiante (min.)	-20 °C
Température de stockage (max.)	65 °C
Température de stockage (min.)	-40 °C

T8

T boîtier maximum (nom.)	70 °C
--------------------------	-------

Commandes et gradation

Intensité variable	Uniquement avec certains gradateurs
--------------------	-------------------------------------

Mécanique et boîtier

Fini de l'ampoule	Dépoli
Matériau de l'ampoule	Glass
Longueur du produit	1200 mm
Forme de l'ampoule	Tube, à double embout

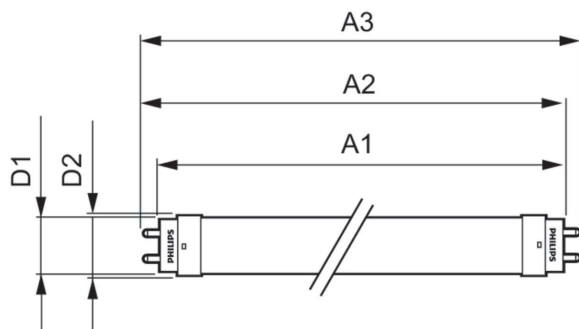
Approbation et utilisation

Produit écoénergétique	Yes
Marques d'approbation	RoHS compliance UL certificate Conformité DLC

Données de produit

Nom du produit de la commande	9.9T8/COR/48-850/MF16/G/DIM 25/1
EAN/CUP – Produit	046677579333
Code de commande	579334
Numérateur – Quantité par emballage	1
Numérateur – Emballages par boîte extérieure	25
Matériau SAP	929003523904
Net Weight (Piece)	0,200 kg

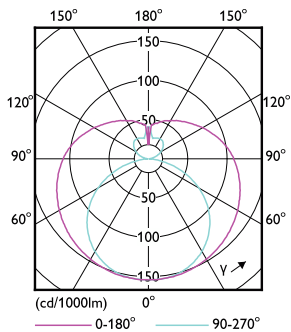
Schéma dimensionnel



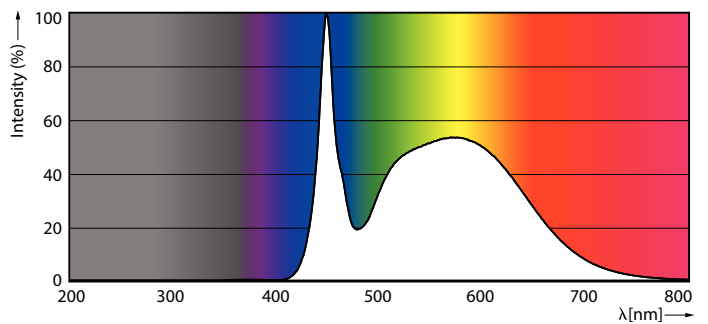
9.9T8/COR/48-850/MF16/G/DIM 25/1

Product	D1	D2	A1	A2	A3
9.9T8/COR/48-850/ MF16/G/DIM 25/1	25,7 mm	28 mm	1198,2 mm	1205,3 mm	1212,4 mm

Données photométriques

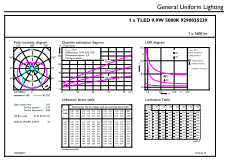


Light Distribution Diagram



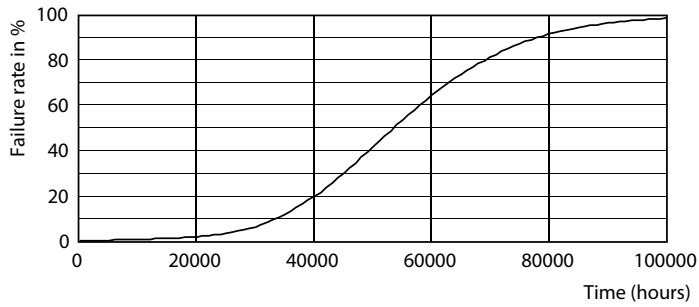
Spectral Power Distribution Colour

Données photométriques

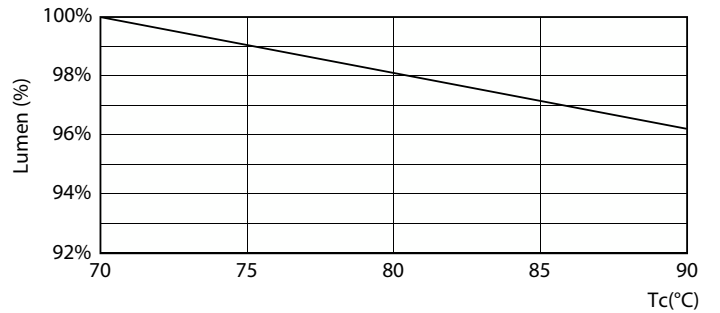


General uniform lighting

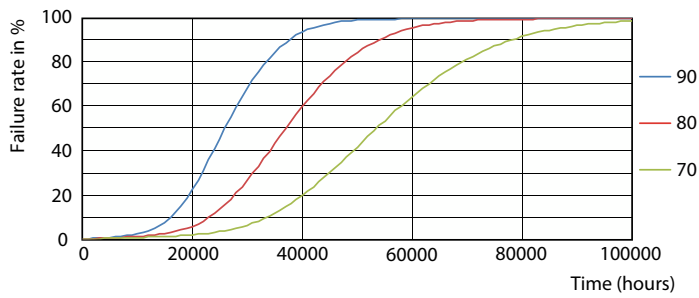
Durée de vie



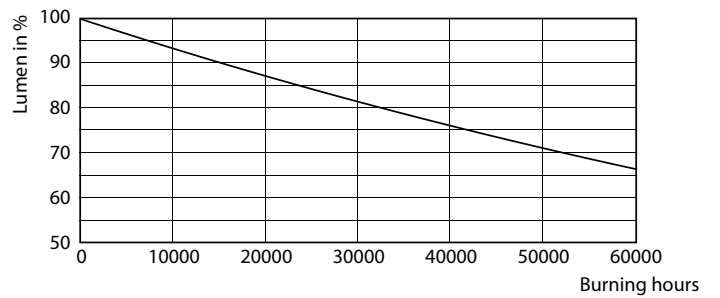
Life Expectancy Diagram



LumenVsTc



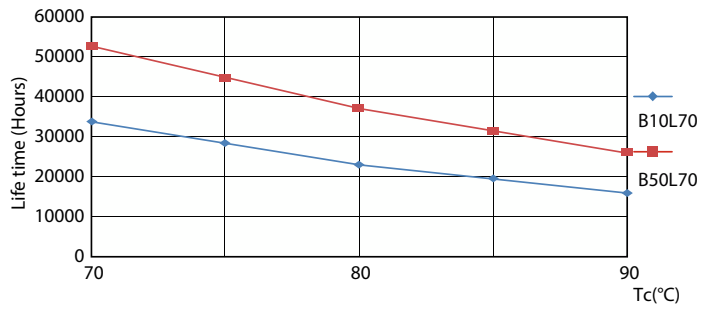
LEDtube 50K 7090 FailureRate-LED



Lumen Maintenance Diagram

T8

Durée de vie



LifetimeVsTc

