



T5

25T5HO/COR/46-850/MF35/G 25/1

Les tubes T5 à DEL sont une solution de modernisation abordable qui fait économiser de l'énergie. Les lampes T5 sont conçues pour durer 50 000 heures et ont une garantie limitée de 5 ans. Le rendement d'éclairage remplace efficacement les lampes fluorescentes T5 HO ou T5 HE conventionnelles. Offertes en InstantFit (type A ou type C) ou en MainsFit (type B/contournement de ballast), les lampes T5 TLED de Philips offrent une variété d'options pour toutes les utilisations.

Données du produit

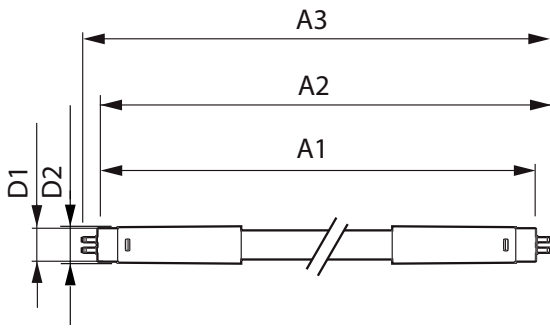
Renseignements généraux			
Culot	G5 [G5]	Courant de la lampe (min.)	95 mA
Conformes aux directives EU RoHS.	Oui	Temps d'allumage (nom.)	0,5 s
Durée de vie (nom.)	50000 h	Temps de préchauffage pour 60 % d'éclairage (nom.)	0.5 s
Cycle de commutation	50 000 x	Type UL	TLED_Type B; classifié UL double embout
Données techniques sur l'éclairage		Facteur de puissance (nom.)	0.9
Code de couleur	850 [TCP de 5 000 K]	Tension (nom.)	120-277 V
Angle du faisceau (nom.)	200 °	Température	
Flux lumineux (nom.)	3500 lm	Température ambiante (max.)	45 °C
Désignation de couleur	Daylight	Température ambiante (min.)	-20 °C
Température selon la couleur corrélée (nom.)	5000 K	Température de stockage (max.)	65 °C
Efficacité lumineuse (nominale) (nom.)	140,00 lm/W	Température de stockage (min.)	-40 °C
Constance de la couleur	<5	T boîtier maximum (nom.)	75 °C
Indice de rendu des couleurs (nom.)	80	Commandes et gradation	
Lmf à la fin de la durée nominale (nom.)	70 %	Intensité variable	Limitée
Fonctionnement et électricité		Mécanique et boîtier	
Fréquence d'entrée	50 à 60 Hz	Fini de l'ampoule	Dépoli
Power (Rated) (Nom)	25 W		
Courant de la lampe (max.)	250 mA		

T5

Matériau de l'ampoule	Glass
Longueur du produit	1200 mm
Forme de l'ampoule	Tube, à double embout
Approbation et utilisation	
Produit écoénergétique	Yes
Marques d'approbation	RoHS compliance UL certicate Conformité DLC
Données de produit	
Nom du produit de la commande	25T5HO/COR/46-850/MF35/G 25/1

EAN/CUP – Produit	046677576257
Code de commande	576256
Numérateur – Quantité par emballage	1
Numérateur – Emballages par boîte extérieure	25
Matériau SAP	929003122604
Poids net (pièce)	0,151 kg

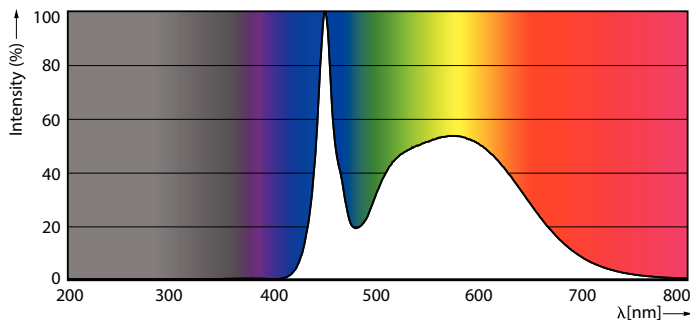
Schéma dimensionnel



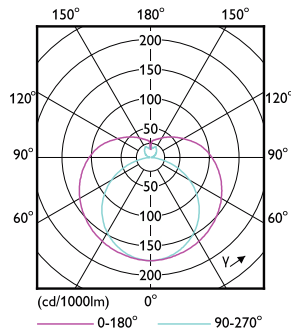
25T5HO/COR/46-850/MF35/G 25/1

Product	D1	D2	A1	A2	A3
25T5HO/COR/46-850/ MF35/G 25/1	15,3 mm	18,2 mm	1149 mm	1154,9 mm	1163,2 mm

Données photométriques

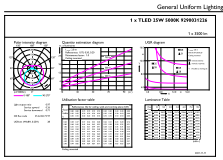


LEDtube COR NAM1 8W G5 1050lm 850-POC



LEDtube COR NAM4 25W G5 3300lm-LDD

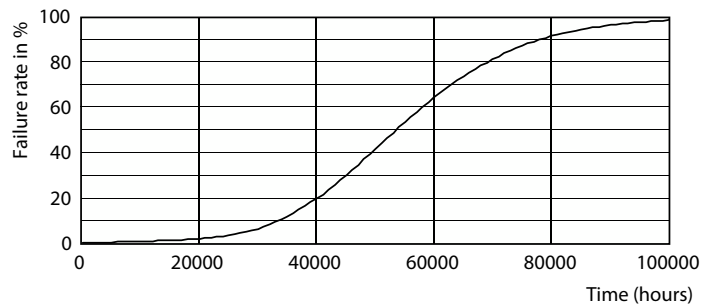
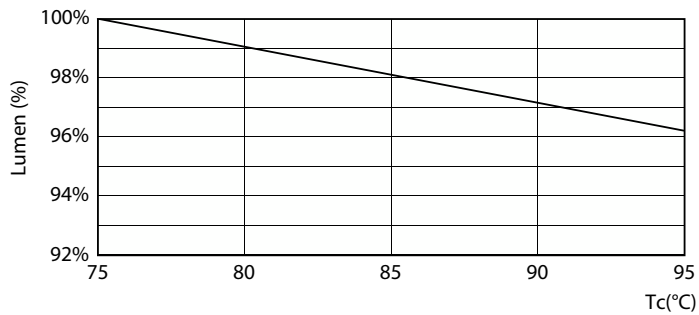
Données photométriques



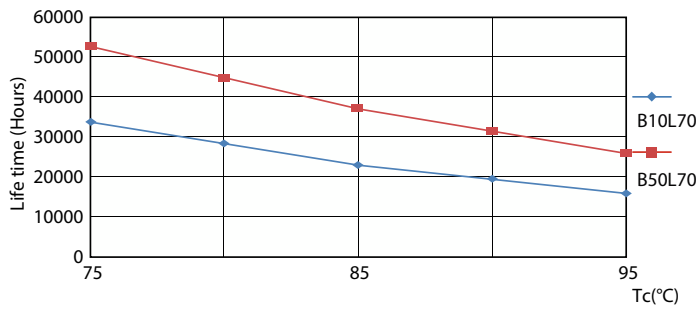
© Philips Lighting B.V. Page 11

LEDtube COR NAM4 25W G5 3500lm 850-GUL

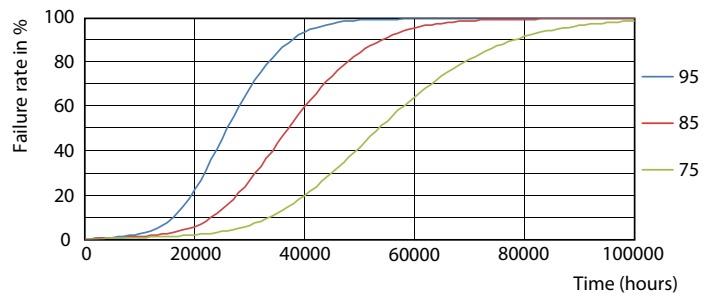
Durée de vie



LEDtube COR NAM4 25W 50K LumenVsTc-LMP



Life Expectancy Diagram



LEDtube 50K 7595 LifetimeVsTc-LED

LEDtube 50K 7595 FailureRate-LED

