



Ensembles de conversions DEL pour appliques murales

20WP/LED/840/ND E26 G2 BB 6/1

Les lampes DEL de Philips pour remplacer les lampes à décharge à haute intensité conviennent parfaitement pour une variété d'applications d'extérieur. L'éclairage haute intensité offre une visibilité supérieure pour les installations de rue, d'espaces publics et bien plus encore, ainsi que des économies d'énergie conséquentes par rapport à une lampe à décharge à haute intensité conventionnelle.

Données du produit

Renseignements généraux	
Culot	E26 [Single Contact Medium Screw]
Conformes aux directives EU RoHS.	Oui
Durée de vie (nom.)	50000 h
Cycle de commutation	50 000 x
Type technique	20-70-100W

Données techniques sur l'éclairage	
Code de couleur	840 [TCP de 4 000 K]
Flux lumineux (nom.)	2900 lm
Désignation de couleur	Cool White (CW)
Température selon la couleur corrélée (nom.)	4000 K
Efficacité lumineuse (nominale) (nom.)	145,00 lm/W
Constance de la couleur	ANSI 4 000K quadrangle
Indice de rendu des couleurs (nom.)	80
Lmf à la fin de la durée nominale (nom.)	70 %

Fonctionnement et électricité	
Fréquence d'entrée	50 à 60 Hz
Power (Rated) (Nom)	20 W
Courant de la lampe (nom.)	222 mA
Temps d'allumage (nom.)	1 s
Temps de préchauffage pour 60 % d'éclairage (nom.)	1 s
Type UL	Type B – effectue une dérivation du ballast
Facteur de puissance (nom.)	0.9
Tension (nom.)	100-277 V

Température	
T boîtier maximum (nom.)	60 °C

Ensembles de conversions DEL pour appliques murales

Commandes et gradation

Intensité variable	No
--------------------	----

Mécanique et boîtier

Fini de l'ampoule	Transparent
Forme de l'ampoule	Applique murale

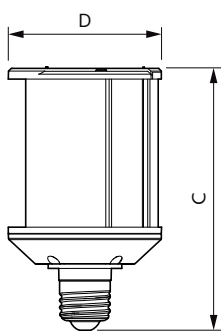
Approbation et utilisation

Consommation d'énergie en kWh/1000 h	20 kWh
--------------------------------------	--------

Données de produit

Nom du produit de la commande	20WP/LED/840/ND E26 G2 BB 6/1
EAN/CUP – Produit	046677559915
Code de commande	559914
Numérateur – Quantité par emballage	1
Numérateur – Emballages par boîte extérieure	6
Matériau SAP	929002398004
Poids net (pièce)	0,486 kg

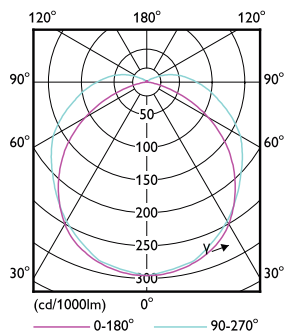
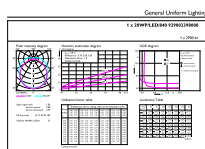
Schéma dimensionnel



20WP/LED/840/ND E26 G2 BB 6/1

Product	D	C
20WP/LED/840/ND E26 G2 BB 6/1	92 mm	135 mm

Données photométriques

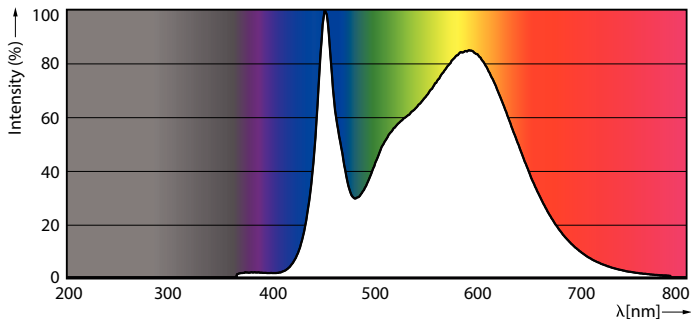


LEDTForce 20W WallPack E26 840

LEDTForce WallPack

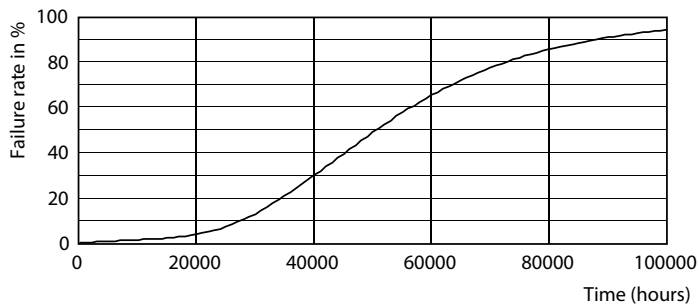
Ensembles de conversions DEL pour appliques murales

Données photométriques

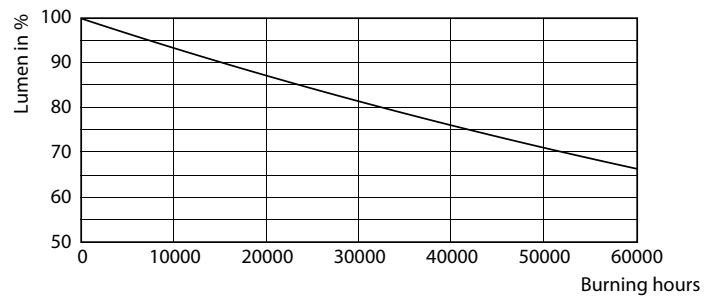


LEDTForce 20W WallPack E26 840

Durée de vie



50K



50K

