



Ampoules DEL en forme d'épi de maïs

36CC/LED/850/ND E26 G2 BB 6/1

Les lampes DEL en forme d'épi de maïs de Philips pour remplacer les lampes à décharge à haute intensité conviennent parfaitement pour une variété d'applications d'extérieur. L'éclairage haute intensité offre une visibilité supérieure pour les installations de rue, d'espaces publics et bien plus encore, ainsi que des économies d'énergie conséquentes par rapport à une lampe à décharge à haute intensité conventionnelle.

Données du produit

Renseignements généraux	
Culot	E26 [Single Contact Medium Screw]
Conformes aux directives EU RoHS.	Oui
Durée de vie (nom.)	50000 h
Cycle de commutation	50 000 x
Type technique	36-150W

Données techniques sur l'éclairage	
Code de couleur	850 [TCP de 5 000 K]
Flux lumineux (nom.)	5400 lm
Désignation de couleur	Daylight
Température selon la couleur corrélée (nom.)	5000 K
Efficacité lumineuse (nominale) (nom.)	150,00 lm/W
Constance de la couleur	ANSI 5 000K quadrangle
Indice de rendu des couleurs (nom.)	80
Llmf à la fin de la durée nominale (nom.)	70 %

Fonctionnement et électricité	
Fréquence d'entrée	50 à 60 Hz

Power (Rated) (Nom)	36 W
Courant de la lampe (nom.)	400 mA
Équivalent de puissance	150 W
Temps d'allumage (nom.)	1 s
Temps de préchauffage pour 60 % d'éclairage (nom.)	1 s
Type UL	Type B – effectue une dérivation du ballast
Facteur de puissance (nom.)	0.9
Tension (nom.)	100-277 V

Température	
T boîtier maximum (nom.)	60 °C

Commandes et gradation	
Intensité variable	No

Mécanique et boîtier	
Fini de l'ampoule	Transparent

Ampoules DEL en forme d'épi de maïs

Forme de l'ampoule	Épi de maïs
--------------------	-------------

Approbation et utilisation

Consommation d'énergie en kWh/1000 h	36 kWh
--------------------------------------	--------

Données de produit

Nom du produit de la commande	36CC/LED/850/ND E26 G2 BB 6/1
EAN/CUP – Produit	046677559717

Code de commande	559716
------------------	--------

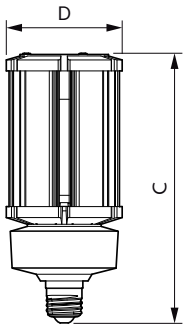
Numérateur – Quantité par emballage	1
-------------------------------------	---

Numérateur – Emballages par boîte extérieure	6
--	---

Matériau SAP	929002396004
--------------	--------------

Poids net (pièce)	0,624 kg
-------------------	----------

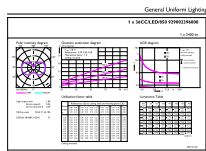
Schéma dimensionnel



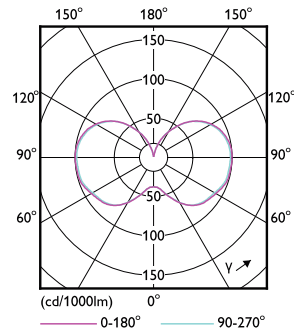
36CC/LED/850/ND E26 G2 BB 6/1

Product	D	C
36CC/LED/850/ND E26 G2 BB 6/1	85 mm	201 mm

Données photométriques

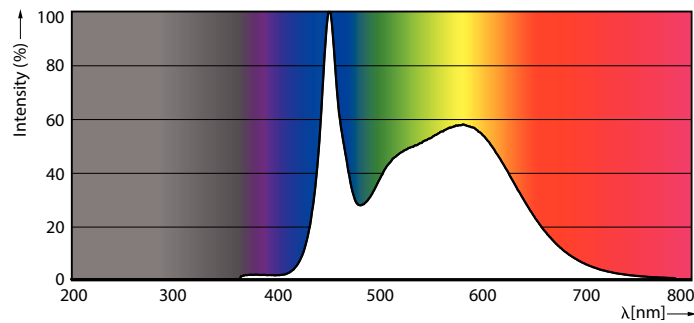


General Uniform Lighting
1 x MACULERS FERNLEUCHTE
LEDTForce 36W Corncob E26 850
Page 11



LEDTForce 36W Corncob E26

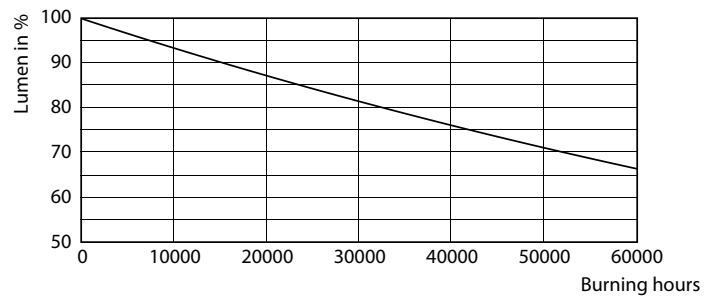
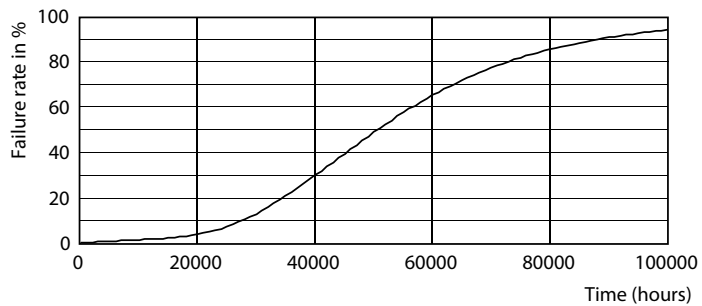
LEDTForce 36W Corncob E26 850



LEDTForce 36W Corncob 850

Ampoules DEL en forme d'épi de maïs

Durée de vie



50K

50K

