



Ampoules DEL en forme d'épi de maïs

18CC/LED/840/ND E26 G2 BB 6/1

Les lampes DEL en forme d'épi de maïs de Philips pour remplacer les lampes à décharge à haute intensité conviennent parfaitement pour une variété d'applications d'extérieur. L'éclairage haute intensité offre une visibilité supérieure pour les installations de rue, d'espaces publics et bien plus encore, ainsi que des économies d'énergie conséquentes par rapport à une lampe à décharge à haute intensité conventionnelle.

Données du produit

| Renseignements généraux | |
|-----------------------------------|------------------------------------|
| Culot | E26 [Single Contact Medium Screw] |
| Conformes aux directives EU RoHS. | Oui |
| Durée de vie (nom.) | 50000 h |
| Cycle de commutation | 50 000 x |
| Type technique | 18-70W |

| Données techniques sur l'éclairage | |
|--|------------------------|
| Code de couleur | 840 [TCP de 4 000 K] |
| Flux lumineux (nom.) | 2400 lm |
| Désignation de couleur | Cool White (CW) |
| Température selon la couleur corrélée (nom.) | 4000 K |
| Efficacité lumineuse (nominale) (nom.) | 133,00 lm/W |
| Constance de la couleur | ANSI 4 000K quadrangle |
| Indice de rendu des couleurs (nom.) | 80 |
| Llmf à la fin de la durée nominale (nom.) | 70 % |

| Fonctionnement et électricité | |
|-------------------------------|------------|
| Fréquence d'entrée | 50 à 60 Hz |

| | |
|--|---|
| Power (Rated) (Nom) | 18 W |
| Courant de la lampe (nom.) | 200 mA |
| Équivalent de puissance | 70 W |
| Temps d'allumage (nom.) | 1 s |
| Temps de préchauffage pour 60 % d'éclairage (nom.) | 1 s |
| Type UL | Type B – effectue une dérivation du ballast |
| Facteur de puissance (nom.) | 0.9 |
| Tension (nom.) | 100-277 V |

| Température | |
|--------------------------|-------|
| T boîtier maximum (nom.) | 60 °C |

| Commandes et gradation | |
|------------------------|----|
| Intensité variable | No |

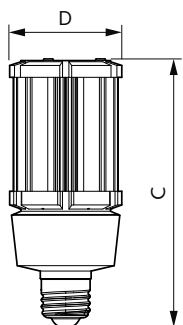
| Mécanique et boîtier | |
|----------------------|-------------|
| Fini de l'ampoule | Transparent |

Ampoules DEL en forme d'épi de maïs

| | |
|--------------------------------------|-------------------------------|
| Forme de l'ampoule | Épi de maïs |
| Approbation et utilisation | |
| Consommation d'énergie en kWh/1000 h | 18 kWh |
| Données de produit | |
| Nom du produit de la commande | 18CC/LED/840/ND E26 G2 BB 6/1 |
| EAN/CUP – Produit | 046677559649 |

| | |
|--|--------------|
| Code de commande | 559641 |
| Numérateur – Quantité par emballage | 1 |
| Numérateur – Emballages par boîte extérieure | 6 |
| Matériau SAP | 929002395304 |
| Poids net (pièce) | 0,252 kg |

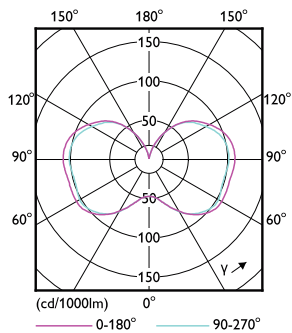
Schéma dimensionnel



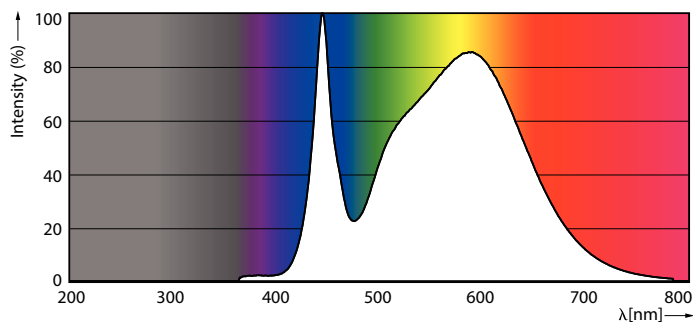
18CC/LED/840/ND E26 G2 BB 6/1

| Product | D | C |
|-------------------------------|-------|--------|
| 18CC/LED/840/ND E26 G2 BB 6/1 | 60 mm | 145 mm |

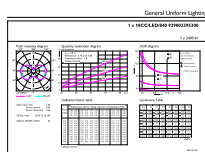
Données photométriques



LEDTForce 18W Corncob E26



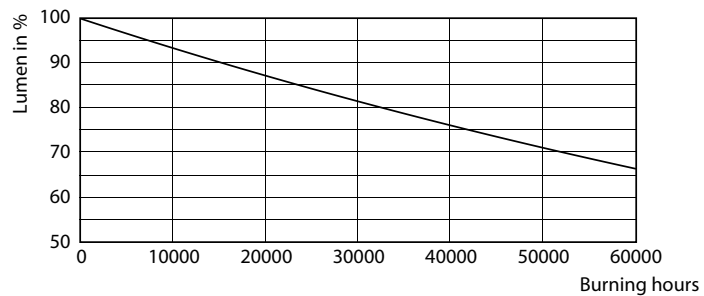
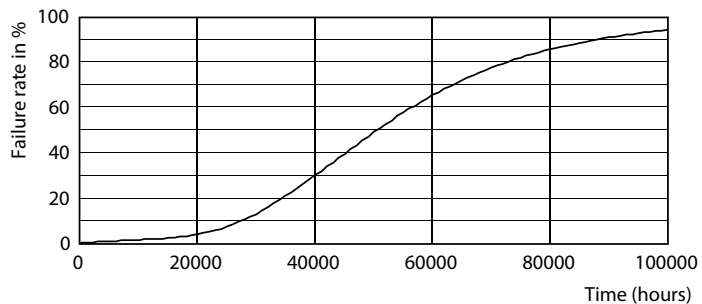
LEDTForce 18W Corncob E26 840



LEDTForce 18W Corncob E26 840

Ampoules DEL en forme d'épi de maïs

Durée de vie



50K

50K

