

# T8

## 15T8/COR/48-850/MF21/G 10/1

Les versions InstantFit (type A/type C) ou MainsFit (contournement de ballast/type B) sont offertes pour nos TLED. Les lampes InstantFit fonctionnent avec un large éventail de ballasts et de pilotes à DEL. Seule l'option InstantFit procure plus de 15 000 combinaisons de lampe et de ballast offrant un éclairage uniforme, des économies d'énergie et une longue durée de vie. Nos produits MainsFit ont une conception à double embout qui simplifie l'installation et ils sont dotés d'un circuit de sécurité exclusif qui minimise le risque d'électrocution. La taille des lampes varie de 2 pi à 8 pi et les lampes en forme de U offrent une variété de rendements en lumen.

### Données du produit

Renseignements généraux	
Culot	G13 [ Medium Bi-Pin Fluorescent]
Conformes aux directives EU RoHS.	Oui
Durée de vie (nom.)	50000 h
Cycle de commutation	50 000 x
Type technique	15-25-28-30-32W

Données techniques sur l'éclairage	
Code de couleur	850 [ TCP de 5 000 K]
Angle du faisceau (nom.)	240 °
Flux lumineux (nom.)	2100 lm
Désignation de couleur	Daylight
Température selon la couleur corrélée (nom.)	5000 K
Efficacité lumineuse (nominale) (nom.)	140,00 lm/W
Constance de la couleur	<5
Indice de rendu des couleurs (nom.)	82
Llmf à la fin de la durée nominale (nom.)	70 %

Fonctionnement et électricité	
Fréquence d'entrée	50 à 60 Hz
Power (Rated) (Nom)	15 W
Courant de la lampe (max.)	125 mA
Courant de la lampe (min.)	55 mA
Temps d'allumage (nom.)	0,5 s
Temps de préchauffage pour 60 % d'éclairage (nom.)	0,5 s
Type UL	Type B – effectue une dérivation du ballast
Facteur de puissance (nom.)	0,9
Tension (nom.)	120-277 V

Température	
Température ambiante (max.)	45 °C
Température ambiante (min.)	-20 °C
Température de stockage (max.)	65 °C
Température de stockage (min.)	-40 °C

# T8

T boîtier maximum (nom.)	70 °C
--------------------------	-------

## Commandes et gradation

Intensité variable	No
--------------------	----

## Mécanique et boîtier

Fini de l'ampoule	Dépoli
Matériau de l'ampoule	Glass
Longueur du produit	1200 mm
Forme de l'ampoule	Tube, à double embout

## Approbation et utilisation

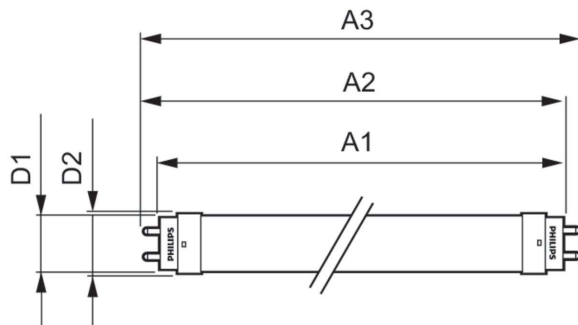
Produit écoénergétique	Yes
Marques d'approbation	RoHS compliance UL certificate Conformité DLC

Consommation d'énergie en kWh/1000 h	- kWh
--------------------------------------	-------

## Données de produit

Nom du produit de la commande	15T8/COR/48-850/MF21/G 10/1
EAN/CUP – Produit	046677471774
Code de commande	471771
Numérateur – Quantité par emballage	1
Numérateur – Emballages par boîte extérieure	10
Matériau SAP	929002395104
Poids net (pièce)	0,215 kg

## Schéma dimensionnel

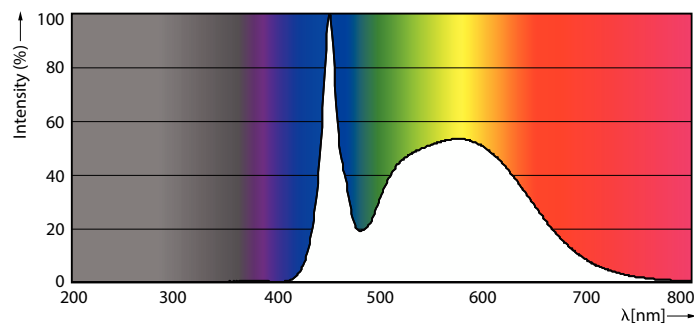


15T8/COR/48-850/MF21/G 10/1

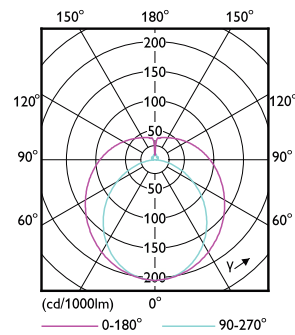
## Product

15T8/COR/48-850/MF21/G 10/1

## Données photométriques

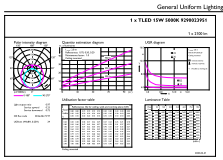


LEDtube G13 850 COR



LEDtube G13 COR

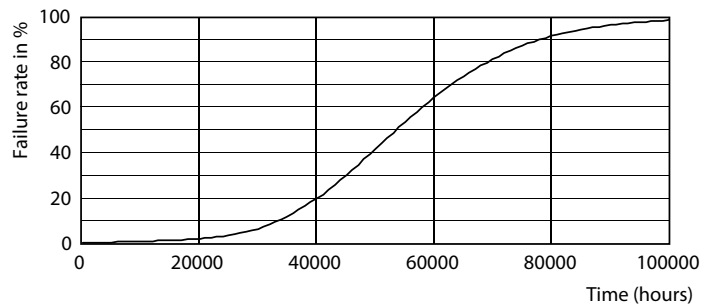
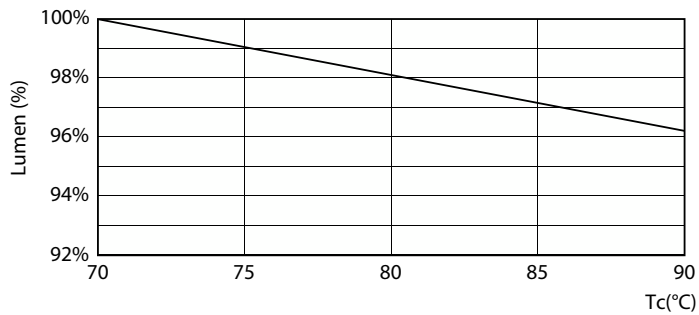
Données photométriques



© Philips Lighting B.V. Page 10

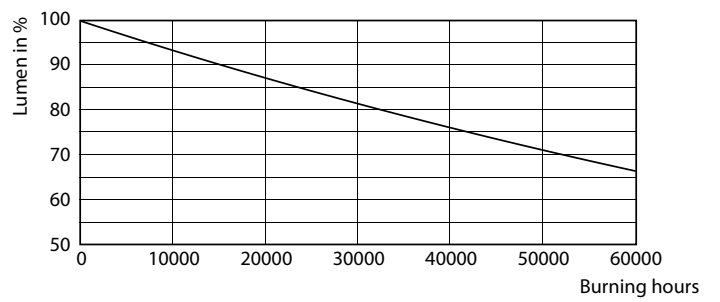
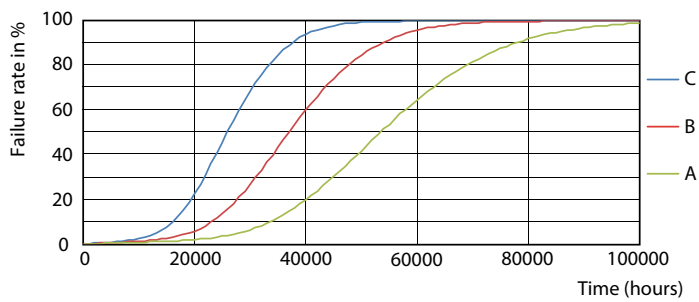
LEDtube 15W G13 2100lm 850

Durée de vie



LEDtube 15W 50K LumenVsTc

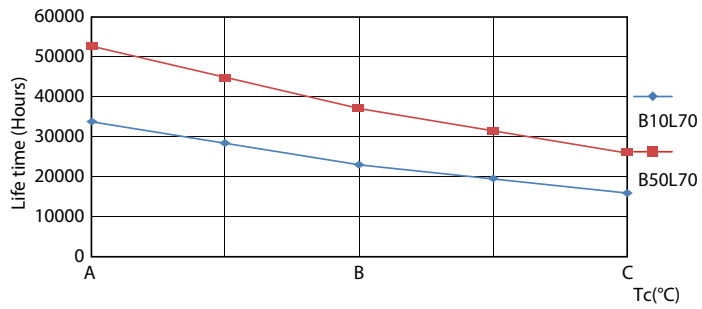
Life Expectancy Diagram



LEDtube 50K FailureRate-LED

Lumen Maintenance Diagram

Durée de vie



LEDtube 50K LifetimeVsTc-LED

