

T8

15T8/COR/48-840/MF21/G 10/1

Les versions InstantFit (type A/type C) ou MainsFit (contournement de ballast/type B) sont offertes pour nos TLED. Les lampes InstantFit fonctionnent avec un large éventail de ballasts et de pilotes à DEL. Seule l'option InstantFit procure plus de 15 000 combinaisons de lampe et de ballast offrant un éclairage uniforme, des économies d'énergie et une longue durée de vie. Nos produits MainsFit ont une conception à double embout qui simplifie l'installation et ils sont dotés d'un circuit de sécurité exclusif qui minimise le risque d'électrocution. La taille des lampes varie de 2 pi à 8 pi et les lampes en forme de U offrent une variété de rendements en lumen.

Données du produit

| Renseignements généraux | |
|-----------------------------------|----------------------------------|
| Culot | G13 [Medium Bi-Pin Fluorescent] |
| Conformes aux directives EU RoHS. | Oui |
| Durée de vie (nom.) | 50000 h |
| Cycle de commutation | 50 000 x |
| Type technique | 15-25-28-30-32W |

| Données techniques sur l'éclairage | |
|--|-----------------------|
| Code de couleur | 840 [TCP de 4 000 K] |
| Angle du faisceau (nom.) | 240 ° |
| Flux lumineux (nom.) | 2100 lm |
| Désignation de couleur | Cool White (CW) |
| Température selon la couleur corrélée (nom.) | 4000 K |
| Efficacité lumineuse (nominale) (nom.) | 140,00 lm/W |
| Constance de la couleur | <6 |
| Indice de rendu des couleurs (nom.) | 82 |
| Llmf à la fin de la durée nominale (nom.) | 70 % |

| Fonctionnement et électricité | |
|--|---|
| Fréquence d'entrée | 50 à 60 Hz |
| Power (Rated) (Nom) | 15 W |
| Courant de la lampe (max.) | 125 mA |
| Courant de la lampe (min.) | 55 mA |
| Temps d'allumage (nom.) | 0.5 s |
| Temps de préchauffage pour 60 % d'éclairage (nom.) | 0.5 s |
| Type UL | Type B – effectue une dérivation du ballast |
| Facteur de puissance (nom.) | 0.9 |
| Tension (nom.) | 120-277 V |

| Température | |
|--------------------------------|--------|
| Température ambiante (max.) | 45 °C |
| Température ambiante (min.) | -20 °C |
| Température de stockage (max.) | 65 °C |
| Température de stockage (min.) | -40 °C |

T8

| | |
|--------------------------|-------|
| T boîtier maximum (nom.) | 70 °C |
|--------------------------|-------|

Commandes et gradation

| | |
|--------------------|----|
| Intensité variable | No |
|--------------------|----|

Mécanique et boîtier

| | |
|-----------------------|-----------------------|
| Finis de l'ampoule | Dépoli |
| Matériau de l'ampoule | Glass |
| Longueur du produit | 1200 mm |
| Forme de l'ampoule | Tube, à double embout |

Approbation et utilisation

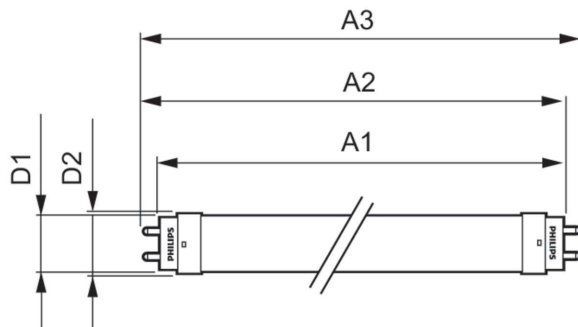
| | |
|------------------------|--|
| Produit écoénergétique | Yes |
| Marques d'approbation | RoHS compliance UL certificate Conformité DLC |

| | |
|--------------------------------------|-------|
| Consommation d'énergie en kWh/1000 h | - kWh |
|--------------------------------------|-------|

Données de produit

| | |
|--|-----------------------------|
| Nom du produit de la commande | 15T8/COR/48-840/MF21/G 10/1 |
| EAN/CUP – Produit | 046677471767 |
| Code de commande | 471763 |
| Numérateur – Quantité par emballage | 1 |
| Numérateur – Emballages par boîte extérieure | 10 |
| Matériau SAP | 929002395004 |
| Poids net (pièce) | 0,215 kg |

Schéma dimensionnel

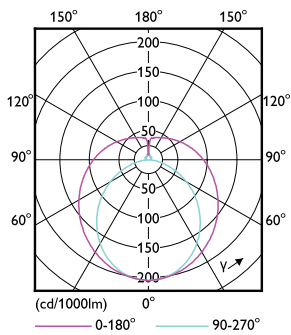


15T8/COR/48-840/MF21/G 10/1

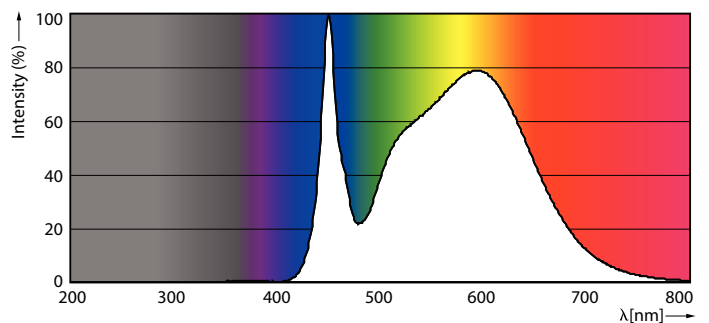
Product

15T8/COR/48-840/MF21/G 10/1

Données photométriques

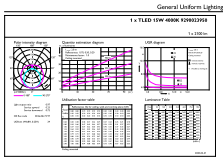


LEDtube G13 COR



LEDtube G13 840 COR

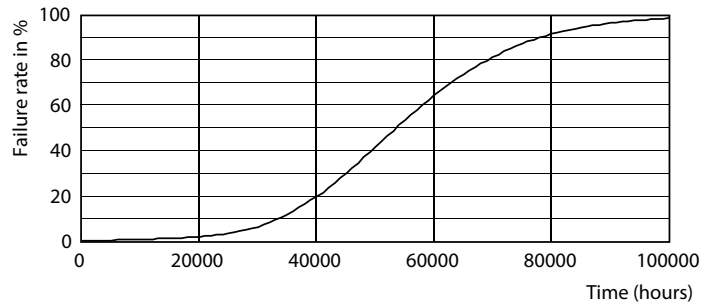
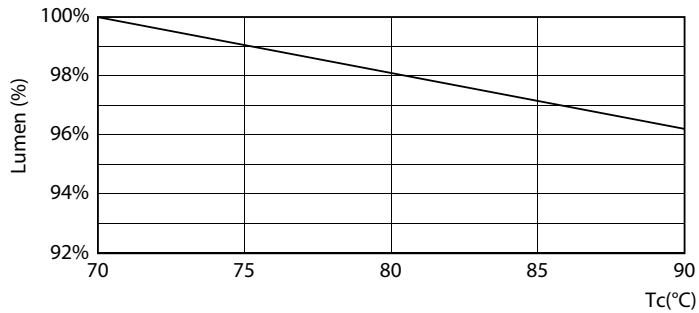
Données photométriques



© Philips Lighting B.V. Page 10

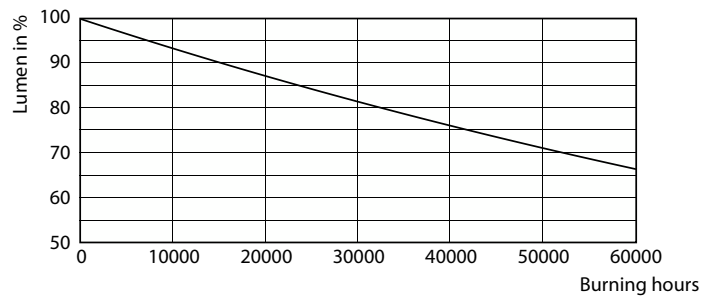
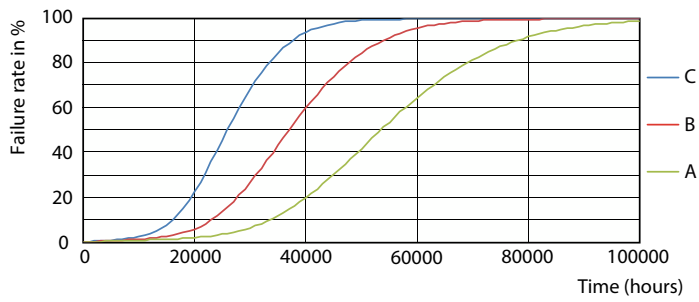
LEDtube 15W G13 2100lm 840

Durée de vie



LEDtube 15W 50K LumenVsTc

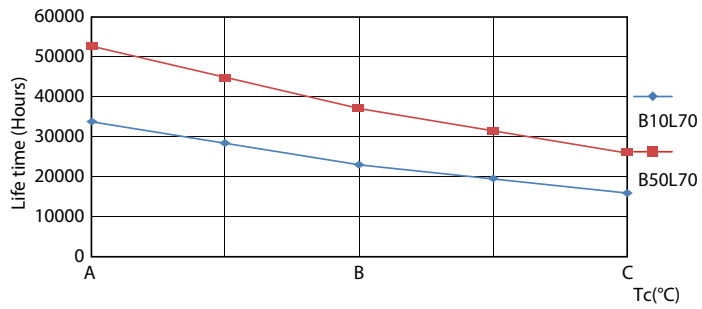
Life Expectancy Diagram



LEDtube 50K FailureRate-LED

Lumen Maintenance Diagram

Durée de vie



LEDtube 50K LifetimeVsTc-LED

