



T8

14.5T8/MAS/48-840/MF21/P 10/1

Les versions InstantFit (type A/type C) ou MainsFit (contournement de ballast/type B) sont offertes pour nos TLED. Les lampes InstantFit fonctionnent avec un large éventail de ballasts et de pilotes à DEL. Seule l'option InstantFit procure plus de 15 000 combinaisons de lampe et de ballast offrant un éclairage uniforme, des économies d'énergie et une longue durée de vie. Nos produits MainsFit ont une conception à double embout qui simplifie l'installation et ils sont dotés d'un circuit de sécurité exclusif qui minimise le risque d'électrocution. La taille des lampes varie de 2 pi à 8 pi et les lampes en forme de U offrent une variété de rendements en lumen.

Données du produit

Renseignements généraux		Llmf à la fin de la durée nominale (nom.)	
Culot	G13 [Medium Bi-Pin Fluorescent]		70 %
Conformes aux directives EU RoHS.	Oui	Fonctionnement et électricité	
Durée de vie (nom.)	70000 h	Fréquence d'entrée	50 à 60 Hz
Cycle de commutation	50 000 x	Power (Rated) (Nom)	14,5 W
Type technique	14.5-32W	Courant de la lampe (max.)	125 mA
Données techniques sur l'éclairage		Courant de la lampe (min.)	54 mA
Code de couleur	840 [TCP de 4 000 K]	Équivalent de puissance	32 W
Angle du faisceau (nom.)	180 °	Temps d'allumage (nom.)	0,5 s
Flux lumineux (nom.)	2100 lm	Temps de préchauffage pour 60 % d'éclairage (nom.)	0.10 s
Flux lumineux (nominal) (nom.)	2100 lm	Type UL	Type B – effectue une dérivation du ballast
Désignation de couleur	Cool White (CW)	Facteur de puissance (nom.)	0.9
Température selon la couleur corrélée (nom.)	4000 K	Tension (nom.)	120-277 V
Efficacité lumineuse (nominale) (nom.)	144,00 lm/W	Température	
Constance de la couleur	<6	Température ambiante (max.)	45 °C
Indice de rendu des couleurs (nom.)	80		

T8

Température ambiante (min.)	-20 °C
Température de stockage (max.)	65 °C
Température de stockage (min.)	-40 °C
T boîtier maximum (nom.)	70 °C

Commandes et gradation

Intensité variable	No
--------------------	----

Mécanique et boîtier

Fini de l'ampoule	Dépoli
Matériau de l'ampoule	Plastique
Longueur du produit	1200 mm
Forme de l'ampoule	Tube, à double embout

Approbation et utilisation

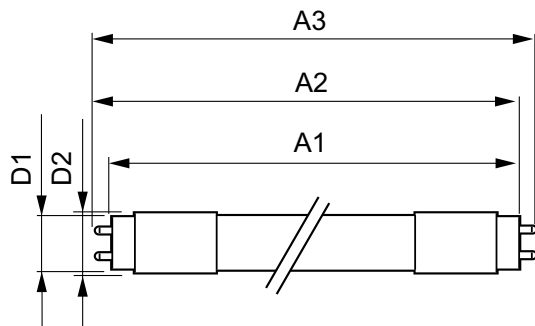
Produit écoénergétique	Yes
------------------------	-----

Marques d'approbation	RoHS compliance UL certificate Conformité DLC
Consommation d'énergie en kWh/1000 h	- kWh

Données de produit

Nom du produit de la commande	14.5T8/MAS/48-840/MF21/P 10/1
EAN/CUP – Produit	046677557409
Code de commande	557405
Numérateur – Quantité par emballage	1
Numérateur – Emballages par boîte extérieure	10
Matériau SAP	929002325604
Poids net (pièce)	0,120 kg

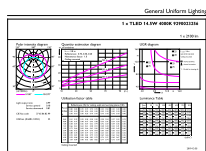
Schéma dimensionnel



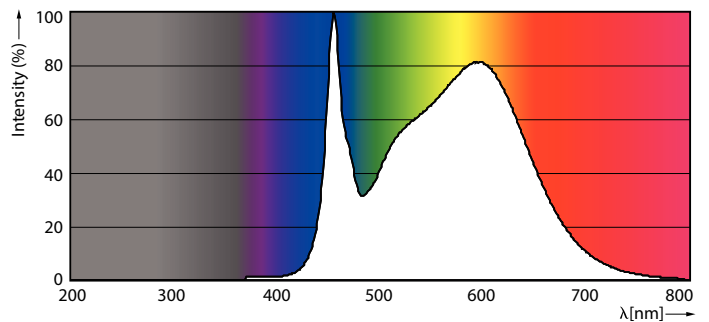
14.5T8/MAS/48-840/MF21/P 10/1

Product	D1	D2	A1	A2	A3
14.5T8/MAS/48-840/MF21/P 10/1	25,7 mm	28 mm	1198 mm	1205 mm	1212 mm

Données photométriques

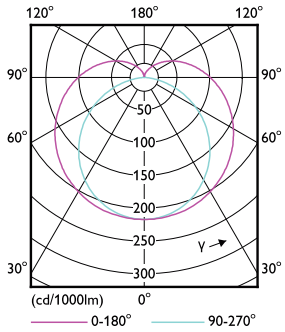


LEDtube_14.5W_G13_840-GUL



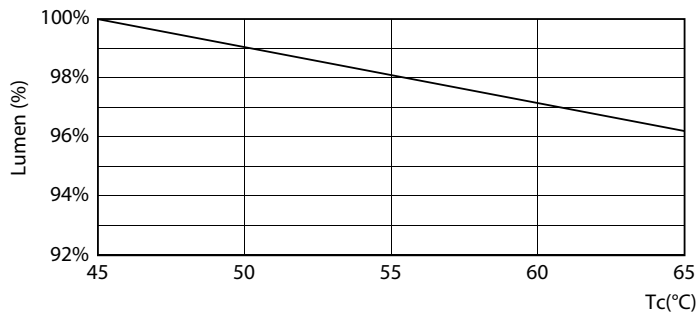
LEDtube_G13_840-POC

Données photométriques

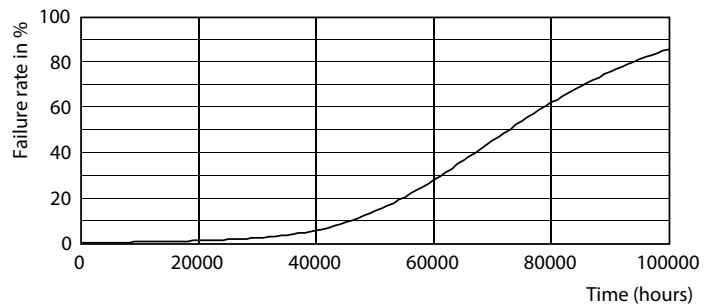


LEDtube_G13_1-LDD

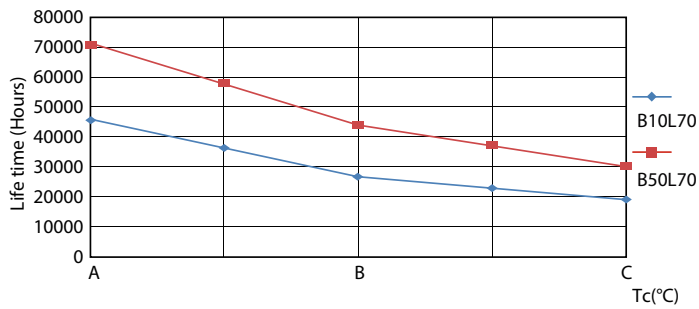
Durée de vie



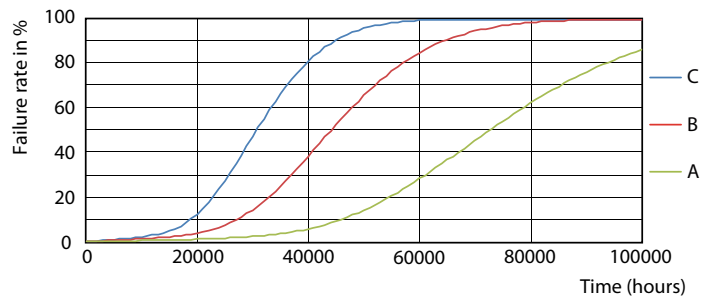
LEDtube_70K_1_LumenVsTc-LMP



LEDtube_70K-LED

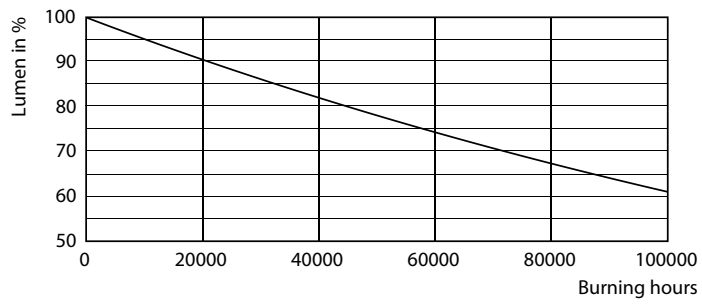


LEDtube_70K_LifetimeVsTc-LED



LEDtube_70K_FailureRate-LED

Durée de vie



LEDtube_70K-LMP

