



T8

16.5T8/COR/48-850/MF21/G/347V 25/1

Les versions InstantFit (type A/type C) ou MainsFit (contournement de ballast/type B) sont offertes pour nos TLED. Les lampes InstantFit fonctionnent avec un large éventail de ballasts et de pilotes à DEL. Seule l'option InstantFit procure plus de 15 000 combinaisons de lampe et de ballast offrant un éclairage uniforme, des économies d'énergie et une longue durée de vie. Nos produits MainsFit ont une conception à double embout qui simplifie l'installation et ils sont dotés d'un circuit de sécurité exclusif qui minimise le risque d'électrocution. La taille des lampes varie de 2 pi à 8 pi et les lampes en forme de U offrent une variété de rendements en lumen.

Données du produit

Renseignements généraux		Fonctionnement et électricité	
Culot	G13 [Medium Bi-Pin Fluorescent]	Fréquence d'entrée	50 à 60 Hz
Conformes aux directives EU RoHS.	Oui	Power (Rated) (Nom)	16,5 W
Durée de vie (nom.)	50000 h	Temps d'allumage (nom.)	0,5 s
Cycle de commutation	50 000 x	Temps de préchauffage pour 60 % d'éclairage (nom.)	0.9 s
Données techniques sur l'éclairage		Température	
Code de couleur	850 [TCP de 5 000 K]	Type UL	Type B – effectue une dérivation du ballast
Angle du faisceau (nom.)	240 °	Facteur de puissance (nom.)	0.9
Flux lumineux (nom.)	2100 lm	Tension (nom.)	347 V
Désignation de couleur	Daylight		
Température selon la couleur corrélée (nom.)	5000 K		
Efficacité lumineuse (nominale) (nom.)	127,00 lm/W	Température ambiante (max.)	45 °C
Constance de la couleur	<5	Température ambiante (min.)	-20 °C
Indice de rendu des couleurs (nom.)	80	Température de stockage (max.)	85 °C
Llmf à la fin de la durée nominale (nom.)	70 %	Température de stockage (min.)	-40 °C
		T boîtier maximum (nom.)	55 °C

T8

Commandes et gradation

Intensité variable	No
--------------------	----

Mécanique et boîtier

Matériau de l'ampoule	Glass
Longueur du produit	1200 mm
Forme de l'ampoule	Tube, à double embout

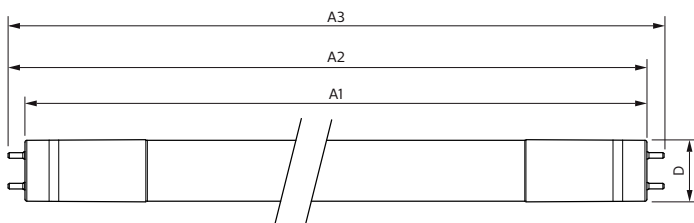
Approbation et utilisation

Produit écoénergétique	Yes
Marques d'approbation	RoHS compliance UL certificate Conformité DLC
Consommation d'énergie en kWh/1000 h	- kWh

Données de produit

Nom du produit de la commande	16.5T8/COR/48-850/MF21/G/347V 25/1
EAN/CUP – Produit	046677554699
Code de commande	554691
Numérateur – Quantité par emballage	1
Numérateur – Emballages par boîte extérieure	25
Matériau SAP	929002264104
Poids net (pièce)	0,096 kg

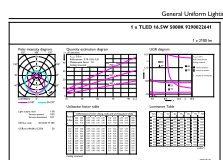
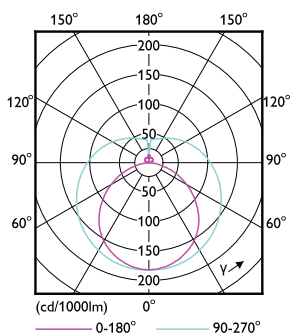
Schéma dimensionnel



Product	D	A1	A2	A3
16.5T8/COR/48-850/MF21/G/347V	26 mm	1199,4 mm	1206,5 mm	1213,6 mm
25/1				

16.5T8/COR/48-850/MF21/G/347V 25/1

Données photométriques



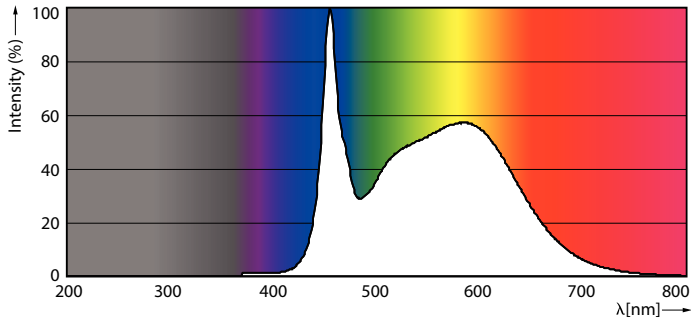
©2022 Fluorocor LLC. All rights reserved. Page 11

T8 COR MF20 G-LDD

T8 COR MF21 G 347V-GUL

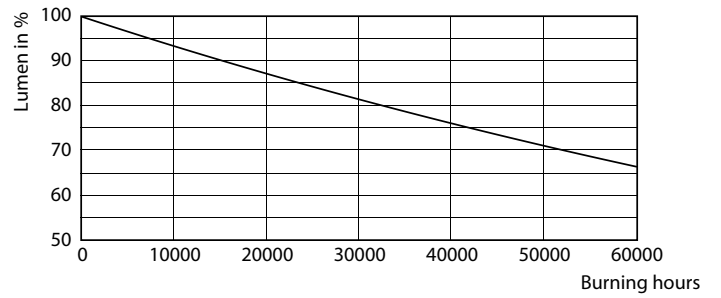
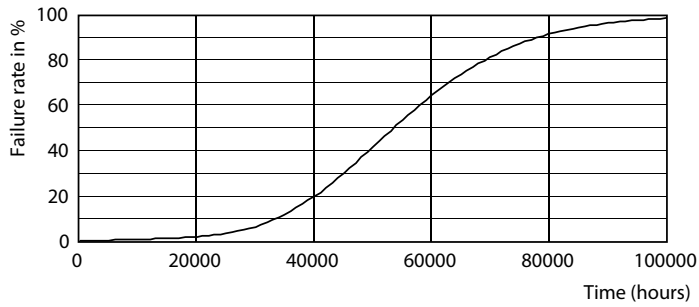
T8

Données photométriques



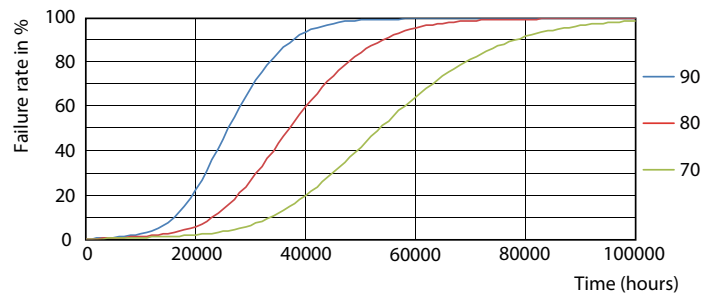
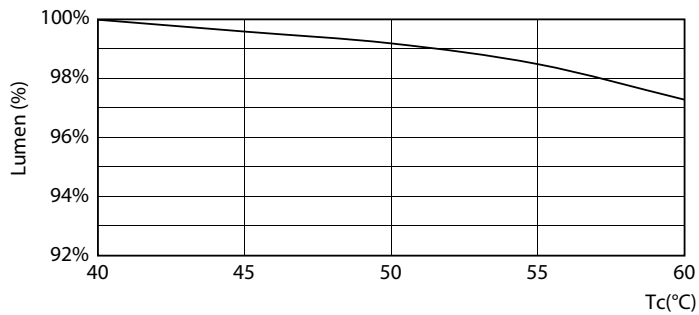
T8 COR MF21 G 347V-POC

Durée de vie



T8 COR MF20 G-LED

T8 COR MF20 G-LMP

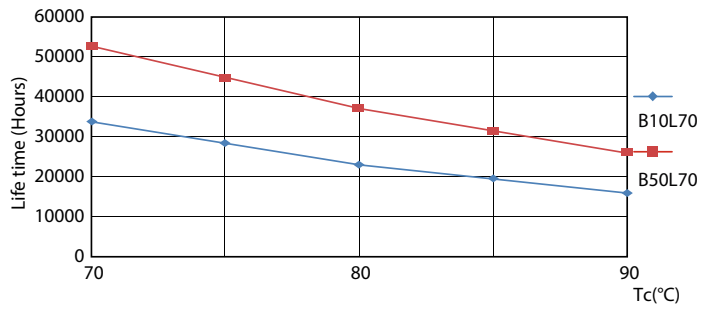


T8 COR G LumenVsTc-LMP

T8 COR G FailureRate-LED

T8

Durée de vie



T8 COR G LifetimeVsTc-LED

