

T8

16.5T8/COR/48-840/MF21/G/347V 25/1

Les versions InstantFit (type A/type C) ou MainsFit (contournement de ballast/type B) sont offertes pour nos TLED. Les lampes InstantFit fonctionnent avec un large éventail de ballasts et de pilotes à DEL. Seule l'option InstantFit procure plus de 15 000 combinaisons de lampe et de ballast offrant un éclairage uniforme, des économies d'énergie et une longue durée de vie. Nos produits MainsFit ont une conception à double embout qui simplifie l'installation et ils sont dotés d'un circuit de sécurité exclusif qui minimise le risque d'électrocution. La taille des lampes varie de 2 pi à 8 pi et les lampes en forme de U offrent une variété de rendements en lumen.

Données du produit

| Renseignements généraux | | Fonctionnement et électricité | |
|--|----------------------------------|--|---|
| Culot | G13 [Medium Bi-Pin Fluorescent] | Fréquence d'entrée | 50 à 60 Hz |
| Conformes aux directives EU RoHS. | Oui | Power (Rated) (Nom) | 16,5 W |
| Durée de vie (nom.) | 50000 h | Temps d'allumage (nom.) | 0,5 s |
| Cycle de commutation | 50 000 x | Temps de préchauffage pour 60 % d'éclairage (nom.) | 0,9 s |
| Données techniques sur l'éclairage | | Température | |
| Code de couleur | 840 [TCP de 4 000 K] | Type UL | Type B – effectue une dérivation du ballast |
| Angle du faisceau (nom.) | 240 ° | Facteur de puissance (nom.) | 0,9 |
| Flux lumineux (nom.) | 2100 lm | Tension (nom.) | 347 V |
| Désignation de couleur | Cool White (CW) | | |
| Température selon la couleur corrélée (nom.) | 4000 K | Température ambiante (max.) | 45 °C |
| Efficacité lumineuse (nominale) (nom.) | 127,00 lm/W | Température ambiante (min.) | -20 °C |
| Constance de la couleur | <6 | Température de stockage (max.) | 85 °C |
| Indice de rendu des couleurs (nom.) | 80 | Température de stockage (min.) | -40 °C |
| Llmf à la fin de la durée nominale (nom.) | 70 % | T boîtier maximum (nom.) | 55 °C |

T8

Commandes et gradation

| | |
|--------------------|----|
| Intensité variable | No |
|--------------------|----|

Mécanique et boîtier

| | |
|-----------------------|-----------------------|
| Matériau de l'ampoule | Glass |
| Longueur du produit | 1200 mm |
| Forme de l'ampoule | Tube, à double embout |

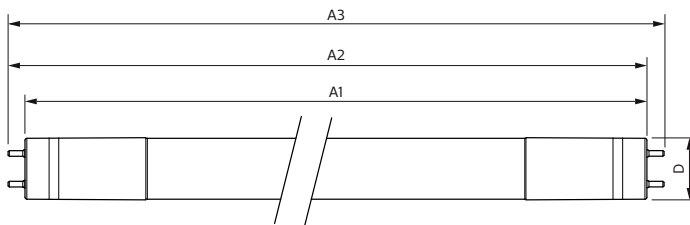
Approbation et utilisation

| | |
|--------------------------------------|--|
| Produit écoénergétique | Yes |
| Marques d'approbation | RoHS compliance UL certificate Conformité DLC |
| Consommation d'énergie en kWh/1000 h | - kWh |

Données de produit

| | |
|--|---------------------------------------|
| Nom du produit de la commande | 16.5T8/COR/48-840/MF21/G/347V 25/1 |
| EAN/CUP – Produit | 046677554682 |
| Code de commande | 554683 |
| Numérateur – Quantité par emballage | 1 |
| Numérateur – Emballages par boîte extérieure | 25 |
| Matériau SAP | 929002264004 |
| Poids net (pièce) | 0,096 kg |

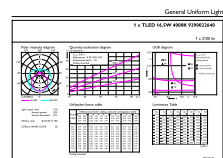
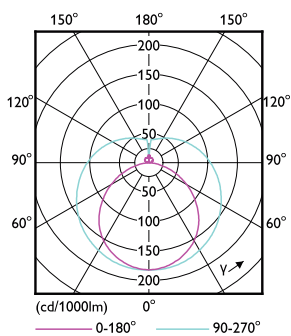
Schéma dimensionnel



| Product | D | A1 | A2 | A3 |
|---------------------------------------|-------|-----------|-----------|-----------|
| 16.5T8/COR/48-840/MF21/G/347V 25/1 | 26 mm | 1199,4 mm | 1206,5 mm | 1213,6 mm |

16.5T8/COR/48-840/MF21/G/347V 25/1

Données photométriques

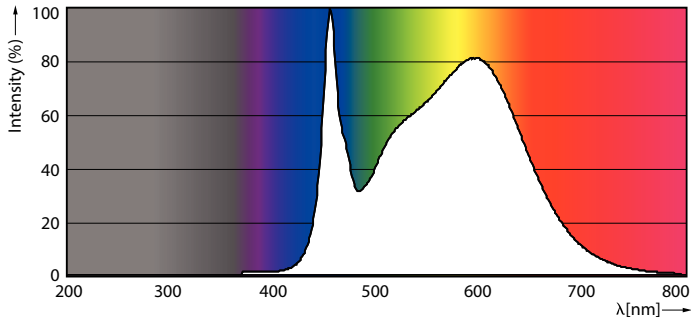


T8 COR MF20 G-LDD

T8 COR MF21 G-GUL

T8

Données photométriques

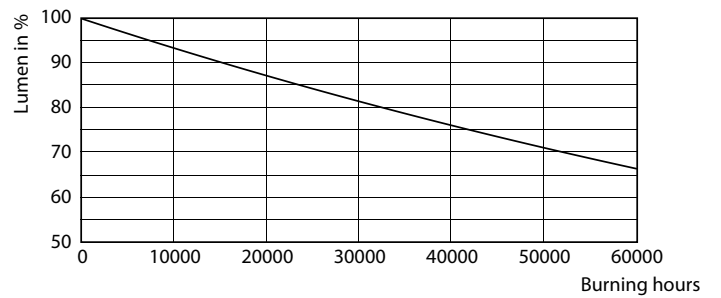


T8 COR MF21 G-POC

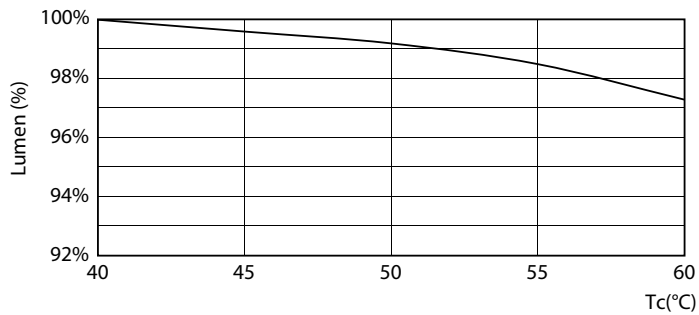
Durée de vie



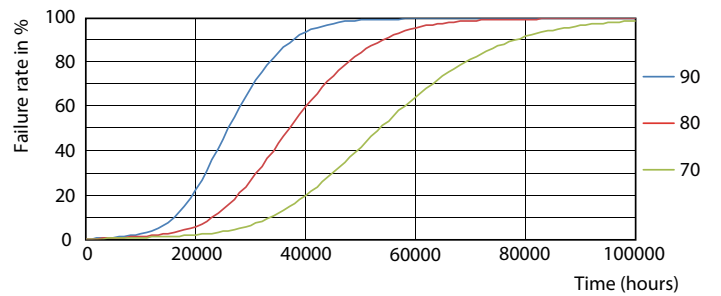
T8 COR MF20 G-LED



T8 COR MF20 G-LMP



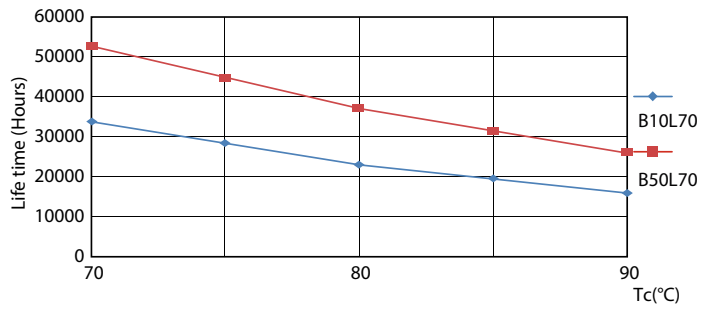
T8 COR G LumenVsTc-LMP



T8 COR G FailureRate-LED

T8

Durée de vie



T8 COR G LifetimeVsTc-LED

