



T8

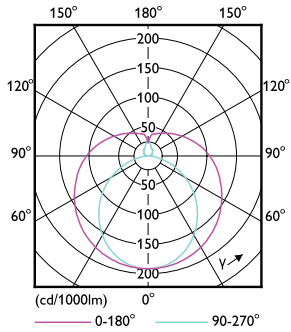
10T8/COR/48-835/IF15/G/DIM 10/1

Les versions InstantFit (type A/type C) ou MainsFit (contournement de ballast/type B) sont offertes pour nos TLED. Les lampes InstantFit fonctionnent avec un large éventail de ballasts et de pilotes à DEL. Seule l'option InstantFit procure plus de 15 000 combinaisons de lampe et de ballast offrant un éclairage uniforme, des économies d'énergie et une longue durée de vie. Nos produits MainsFit ont une conception à double embout qui simplifie l'installation et ils sont dotés d'un circuit de sécurité exclusif qui minimise le risque d'électrocution. La taille des lampes varie de 2 pi à 8 pi et les lampes en forme de U offrent une variété de rendements en lumen.

Données du produit

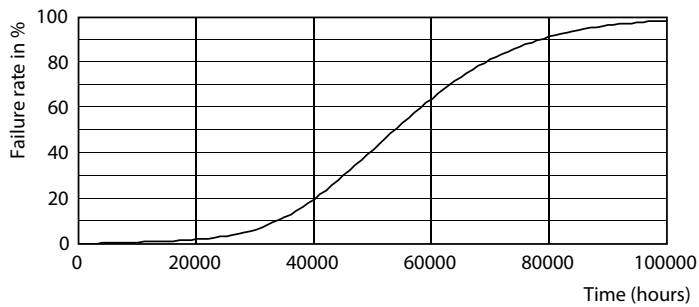
Renseignements généraux		Fonctionnement et électricité	
Culot	G13 [Medium Bi-Pin Fluorescent]	Fréquence d'entrée	25000-105000 Hz
Conformes aux directives EU RoHS.	Oui	Power (Rated) (Nom)	10 W
Durée de vie (nom.)	50000 h	Courant de la lampe (max.)	260 mA
Cycle de commutation	50 000 x	Courant de la lampe (min.)	100 mA
Données techniques sur l'éclairage		Temps d'allumage (nom.)	0,5 s
Code de couleur	835 [TCP de 3 500 K]	Temps de préchauffage pour 60 % d'éclairage (nom.)	0.5 s
Angle du faisceau (nom.)	240 °	Type UL	Type A – fonctionne avec un ballast
Flux lumineux (nom.)	1500 lm	Facteur de puissance (nom.)	0.9
Désignation de couleur	White (WH)	Tension (nom.)	120-277, 347 V
Température selon la couleur corrélée (nom.)	3500 K	Température	
Efficacité lumineuse (nominale) (nom.)	160,00 lm/W	Température ambiante (max.)	45 °C
Constance de la couleur	<6	Température ambiante (min.)	-20 °C
Indice de rendu des couleurs (nom.)	82	Température de stockage (max.)	65 °C
Llmf à la fin de la durée nominale (nom.)	70 %	Température de stockage (min.)	-40 °C

Données photométriques

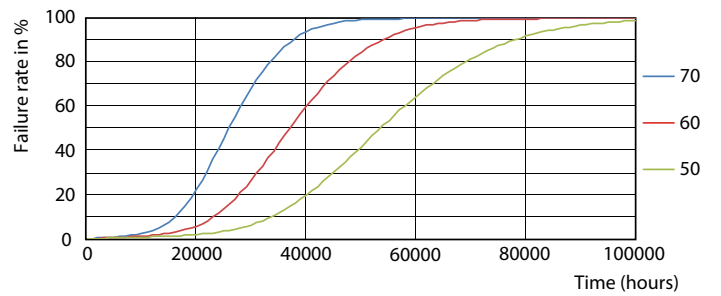


LEDtube 10W G13 840 ND

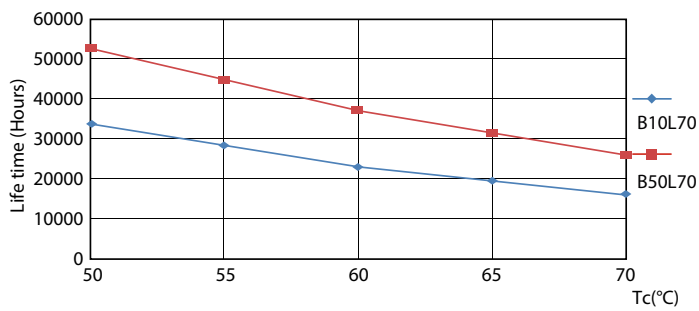
Durée de vie



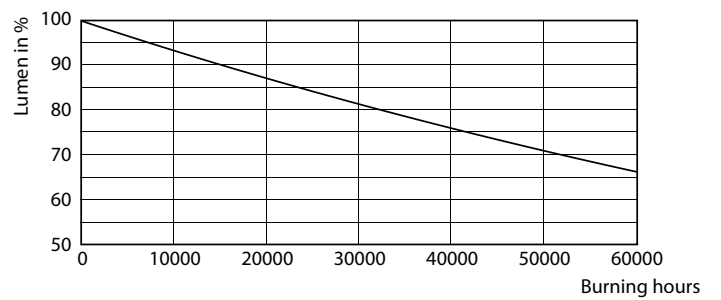
LEDtube 10W G13 850 ND



LEDtube 10W G13 850 ND



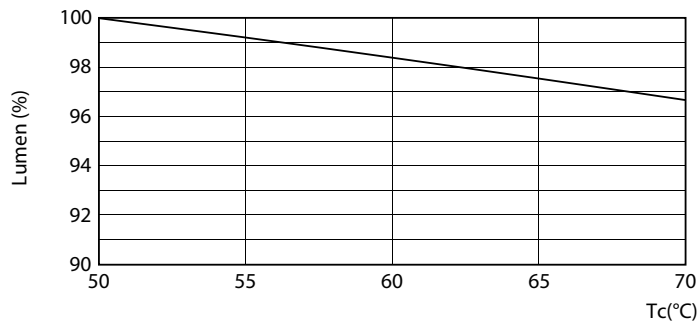
LEDtube 10W G13 850 ND



LEDtube 10W G13 850 ND

T8

Durée de vie



LEDtube 10W G13 850 ND

