



T8

10T8/COR/48-850/IF16/G/DIM 10/1

Les versions InstantFit (type A/type C) ou MainsFit (contournement de ballast/type B) sont offertes pour nos TLED. Les lampes InstantFit fonctionnent avec un large éventail de ballasts et de pilotes à DEL. Seule l'option InstantFit procure plus de 15 000 combinaisons de lampe et de ballast offrant un éclairage uniforme, des économies d'énergie et une longue durée de vie. Nos produits MainsFit ont une conception à double embout qui simplifie l'installation et ils sont dotés d'un circuit de sécurité exclusif qui minimise le risque d'électrocution. La taille des lampes varie de 2 pi à 8 pi et les lampes en forme de U offrent une variété de rendements en lumen.

Données du produit

Renseignements généraux	
Culot	G13 [Medium Bi-Pin Fluorescent]
Conformes aux directives EU RoHS.	Oui
Durée de vie (nom.)	50000 h
Cycle de commutation	50 000 x

Données techniques sur l'éclairage	
Code de couleur	850 [TCP de 5 000 K]
Angle du faisceau (nom.)	240 °
Flux lumineux (nom.)	1600 lm
Désignation de couleur	Daylight
Température selon la couleur corrélée (nom.)	5000 K
Efficacité lumineuse (nominale) (nom.)	160,00 lm/W
Constance de la couleur	<5
Indice de rendu des couleurs (nom.)	82
Llmf à la fin de la durée nominale (nom.)	70 %

Fonctionnement et électricité	
Fréquence d'entrée	25000-105000 Hz
Power (Rated) (Nom)	10 W
Courant de la lampe (max.)	260 mA
Courant de la lampe (min.)	100 mA
Temps d'allumage (nom.)	0,5 s
Temps de préchauffage pour 60 % d'éclairage (nom.)	0.5 s
Type UL	Type A – fonctionne avec un ballast
Facteur de puissance (nom.)	0.9
Tension (nom.)	120-277, 347 V

Température	
Température ambiante (max.)	45 °C
Température ambiante (min.)	-20 °C
Température de stockage (max.)	65 °C
Température de stockage (min.)	-40 °C

T8

T boîtier maximum (nom.)	50 °C
--------------------------	-------

Commandes et gradation

Intensité variable	Yes
--------------------	-----

Mécanique et boîtier

Matériau de l'ampoule	Glass
Longueur du produit	1200 mm
Forme de l'ampoule	Tube, à double embout

Approbation et utilisation

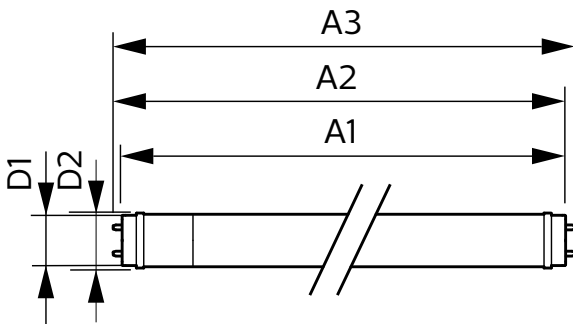
Produit écoénergétique	Yes
Marques d'approbation	RoHS compliance UL certificate Conformité DLC

Consommation d'énergie en kWh/1000 h	- kWh
--------------------------------------	-------

Données de produit

Nom du produit de la commande	10T8/COR/48-850/IF16/G/DIM 10/1
EAN/CUP – Produit	046677553241
Code de commande	553248
Numérateur – Quantité par emballage	1
Numérateur – Emballages par boîte extérieure	10
Matériau SAP	929001991834
Poids net (pièce)	0,230 kg

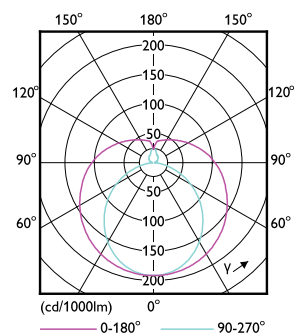
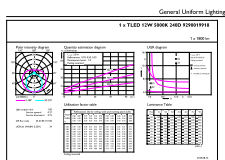
Schéma dimensionnel



10T8/COR/48-850/IF16/G/DIM 10/1

Product	D1	D2	A1	A2	A3
10T8/COR/48-850/ IF16/G/DIM 10/1	25,7 mm	28 mm	1198,1 mm	1205,2 mm	1212,3 mm

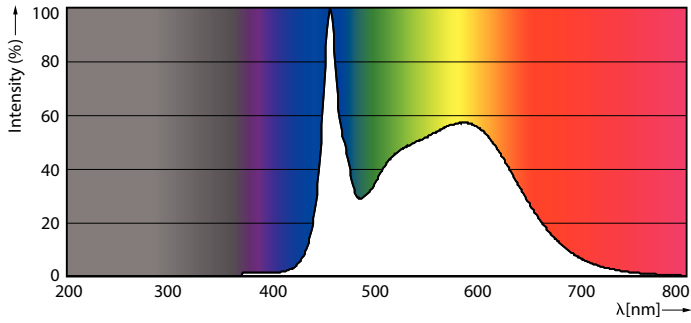
Données photométriques



LEDtube 10W G13 850 ND

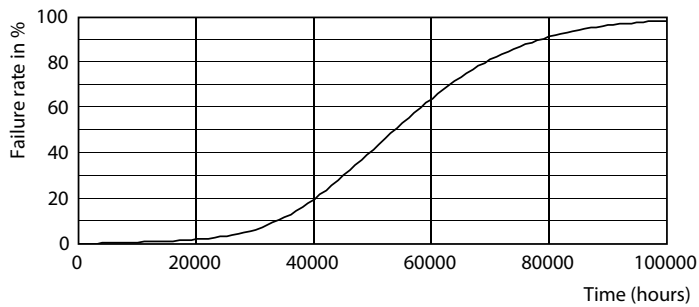
LEDtube 10W G13 850 ND

Données photométriques

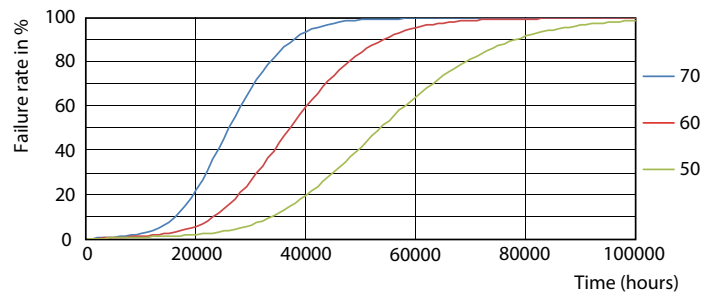


LEDtube 10W G13 850 ND

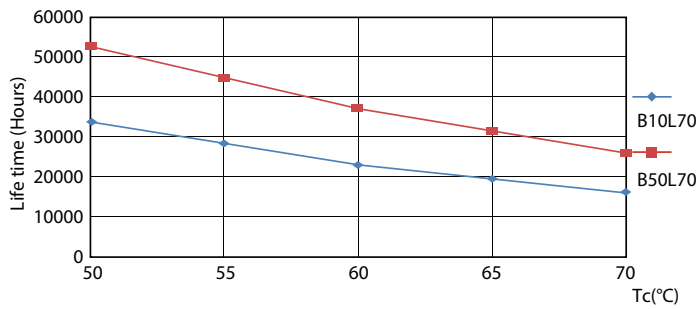
Durée de vie



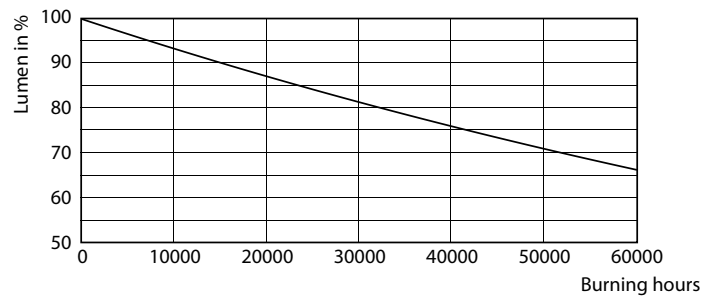
LEDtube 10W G13 850 ND



LEDtube 10W G13 850 ND



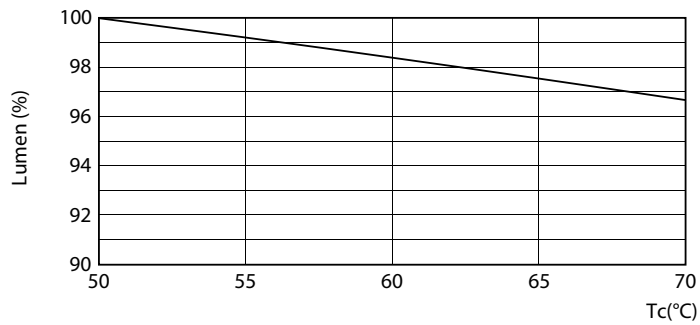
LEDtube 10W G13 850 ND



LEDtube 10W G13 850 ND

T8

Durée de vie



LEDtube 10W G13 850 ND

