



T8

13T8-6U/MAS/24-840/IF21/P/DIM 10/1

Les versions InstantFit (type A/type C) ou MainsFit (contournement de ballast/type B) sont offertes pour nos TLED. Les lampes InstantFit fonctionnent avec un large éventail de ballasts et de pilotes à DEL. Seule l'option InstantFit procure plus de 15 000 combinaisons de lampe et de ballast offrant un éclairage uniforme, des économies d'énergie et une longue durée de vie. Nos produits MainsFit ont une conception à double embout qui simplifie l'installation et ils sont dotés d'un circuit de sécurité exclusif qui minimise le risque d'électrocution. La taille des lampes varie de 2 pi à 8 pi et les lampes en forme de U offrent une variété de rendements en lumen.

Données du produit

Renseignements généraux		Fonctionnement et électricité	
Culot	G13 [Medium Bi-Pin Fluorescent]	Fréquence d'entrée	20 K à 120 K Hz
Conformes aux directives EU RoHS.	Oui	Power (Rated) (Nom)	13 W
Durée de vie (nom.)	70000 h	Temps d'allumage (nom.)	0,5 s
Cycle de commutation	50 000 x	Temps de préchauffage pour 60 % d'éclairage (nom.)	0.5 s
Données techniques sur l'éclairage		Température	
Code de couleur	840 [TCP de 4 000 K]	Type UL	Type A – fonctionne avec un ballast
Angle du faisceau (nom.)	180 °	Facteur de puissance (nom.)	0.9
Flux lumineux (nom.)	2100 lm	Tension (nom.)	120-277, 347 V
Désignation de couleur	Cool White (CW)	Température ambiante (max.)	45 °C
Température selon la couleur corrélée (nom.)	4000 K	Température ambiante (min.)	-20 °C
Efficacité lumineuse (nominale) (nom.)	161,00 lm/W	Température de stockage (max.)	65 °C
Constance de la couleur	<6	Température de stockage (min.)	-40 °C
Indice de rendu des couleurs (nom.)	80	T boîtier maximum (nom.)	50 °C
Llmf à la fin de la durée nominale (nom.)	70 %		

T8

Commandes et gradation

Intensité variable	Yes
--------------------	-----

Mécanique et boîtier

Matériau de l'ampoule	Plastique
Longueur du produit	600 mm
Forme de l'ampoule	Tube, à double embout

Approbation et utilisation

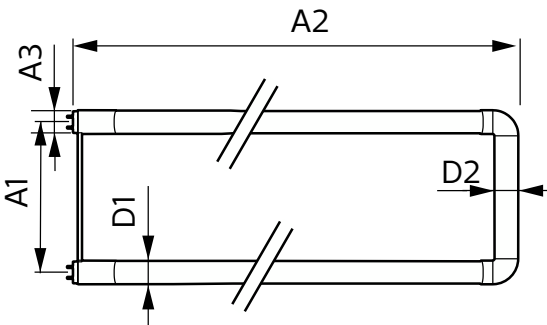
Produit écoénergétique	Yes
Marques d'approbation	RoHS compliance UL certicate Conformité DLC
Consommation d'énergie en kWh/1000 h	- kWh

Certifications énergétiques	DLC Standard
-----------------------------	--------------

Données de produit

Nom du produit de la commande	13T8-6U/MAS/24-840/IF21/P/DIM 10/1
EAN/CUP – Produit	046677541873
Code de commande	541870
Numérateur – Quantité par emballage	1
Numérateur – Emballages par boîte extérieure	10
Matériau SAP	929001987604
Poids net (pièce)	0,270 kg

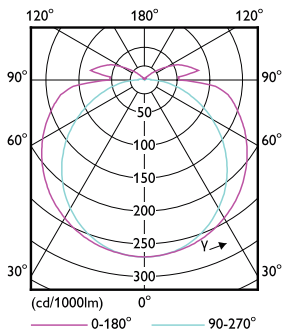
Schéma dimensionnel



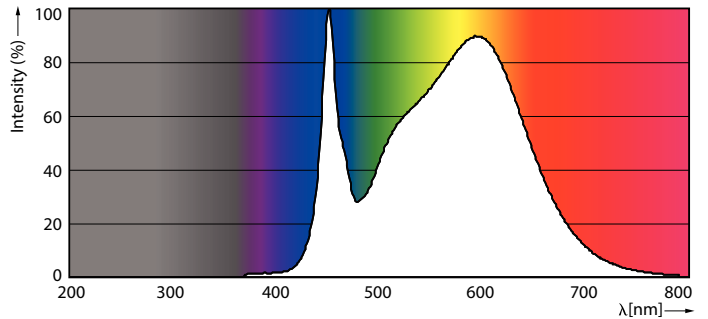
13T8-6U/MAS/24-840/IF21/P/DIM 10/1

Product	D1	D2	A1	A2	A3
13T8-6U/MAS/24-840/ IF21/P/DIM 10/1	25,7 mm	28 mm	152 mm	570 mm	27,8 mm

Données photométriques

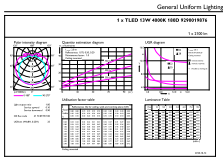


G13 3000K 2000lm



G13 4000K 2100lm

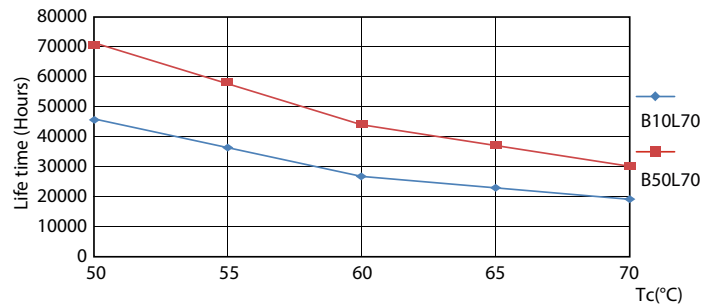
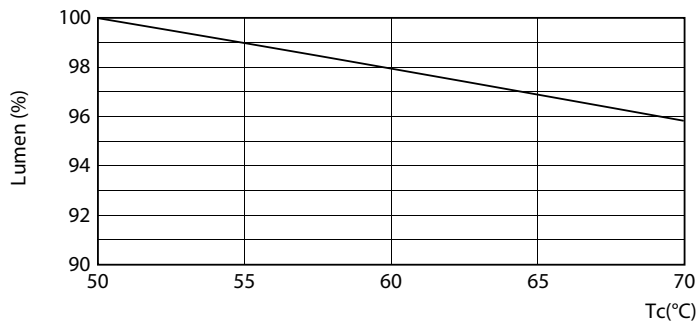
Données photométriques



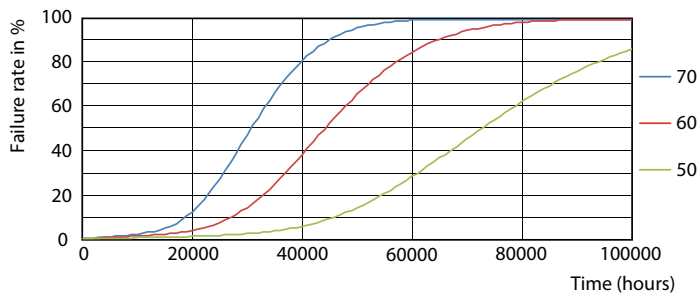
© Philips Lighting B.V. Page 11

G13 4000K 2100lm

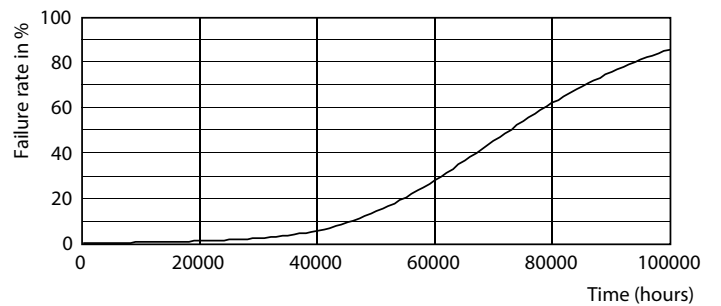
Durée de vie



G13 3000K 2000lm



G13 4000K

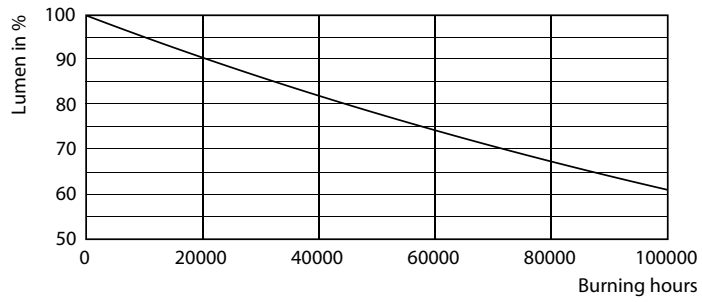


G13 4000K

G13 4000K

T8

Durée de vie



G13 4000K

