

T8

7T8/MAS/24-835/IF10/P/DIM 10/1

Les versions InstantFit (type A/type C) ou MainsFit (contournement de ballast/type B) sont offertes pour nos TLED. Les lampes InstantFit fonctionnent avec un large éventail de ballasts et de pilotes à DEL. Seule l'option InstantFit procure plus de 15 000 combinaisons de lampe et de ballast offrant un éclairage uniforme, des économies d'énergie et une longue durée de vie. Nos produits MainsFit ont une conception à double embout qui simplifie l'installation et ils sont dotés d'un circuit de sécurité exclusif qui minimise le risque d'électrocution. La taille des lampes varie de 2 pi à 8 pi et les lampes en forme de U offrent une variété de rendements en lumen.

Données du produit

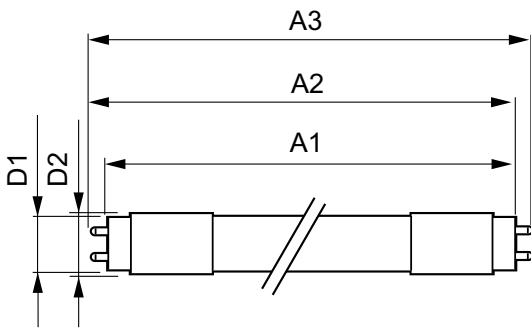
Renseignements généraux		Fonctionnement et électricité	
Culot	G13 [Medium Bi-Pin Fluorescent]	Fréquence d'entrée	20 K à 120 K Hz
Conformes aux directives EU RoHS.	Oui	Power (Rated) (Nom)	7 W
Durée de vie (nom.)	70000 h	Courant de la lampe (max.)	240 mA
Cycle de commutation	50 000 x	Courant de la lampe (min.)	80 mA
Données techniques sur l'éclairage		Temps d'allumage (nom.)	0,5 s
Code de couleur	835 [TCP de 3 500 K]	Temps de préchauffage pour 60 % d'éclairage (nom.)	0,5 s
Angle du faisceau (nom.)	180 °	Type UL	Type A – fonctionne avec un ballast
Flux lumineux (nom.)	1200 lm	Facteur de puissance (nom.)	0,9
Désignation de couleur	White (WH)	Tension (nom.)	120-277, 347 V
Température selon la couleur corrélée (nom.)	3500 K	Température	
Efficacité lumineuse (nominale) (nom.)	157,00 lm/W	Température ambiante (max.)	45 °C
Constance de la couleur	<6	Température ambiante (min.)	-20 °C
Indice de rendu des couleurs (nom.)	80	Température de stockage (max.)	65 °C
Llmf à la fin de la durée nominale (nom.)	70 %	Température de stockage (min.)	-40 °C

T8

T boîtier maximum (nom.)	50 °C
Commandes et gradation	
Intensité variable	Yes
Mécanique et boîtier	
Matériau de l'ampoule	Plastique
Longueur du produit	600 mm
Forme de l'ampoule	Tube, à double embout
Approbation et utilisation	
Produit écoénergétique	Yes
Marques d'approbation	RoHS compliance UL certificate Conformité DLC

Consommation d'énergie en kWh/1000 h	- kWh
Certifications énergétiques	DLC Standard
Données de produit	
Nom du produit de la commande	7T8/MAS/24-835/IF10/P/DIM 10/1
EAN/CUP – Produit	046677541828
Code de commande	541821
Numérateur – Quantité par emballage	1
Numérateur – Emballages par boîte extérieure	10
Matériau SAP	929001987004
Poids net (pièce)	0,080 kg

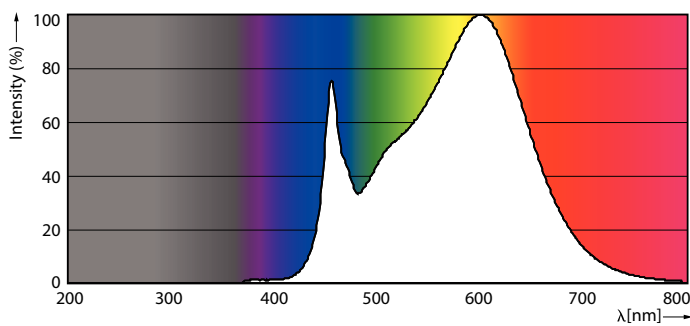
Schéma dimensionnel



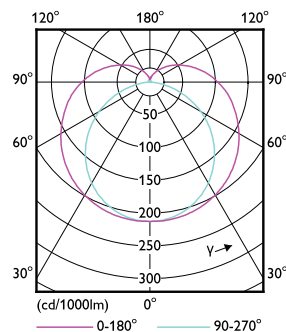
7T8/MAS/24-835/IF10/P/DIM 10/1

Product	D1	D2	A1	A2	A3
7T8/MAS/24-835/ IF10/P/DIM 10/1	25,7 mm	26,3 mm	588,6 mm	595,7 mm	602,8 mm

Données photométriques

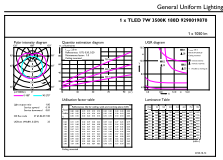


G13 3500K 1100lm



G13 4000K

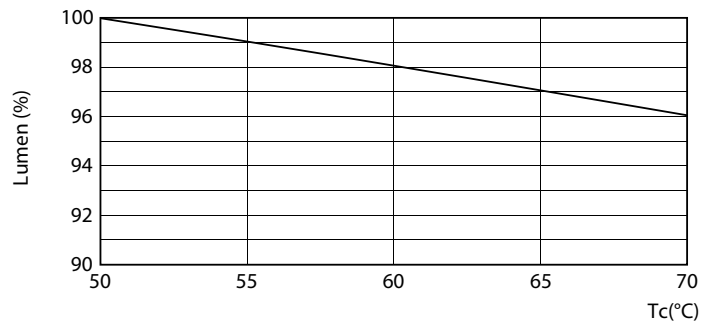
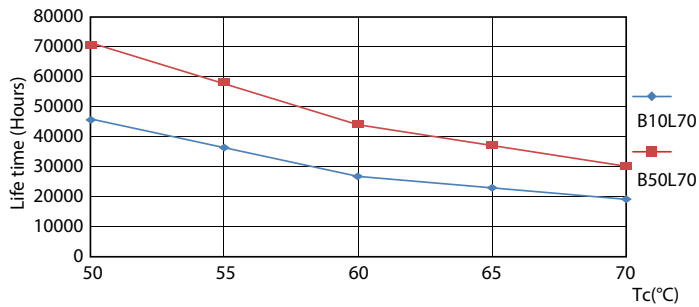
Données photométriques



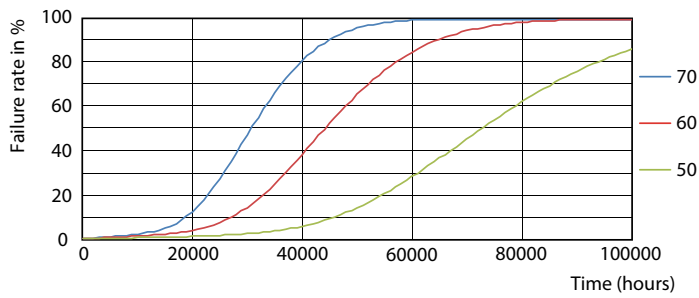
© Philips Lighting B.V. Page 10

G13 3500K 1100lm

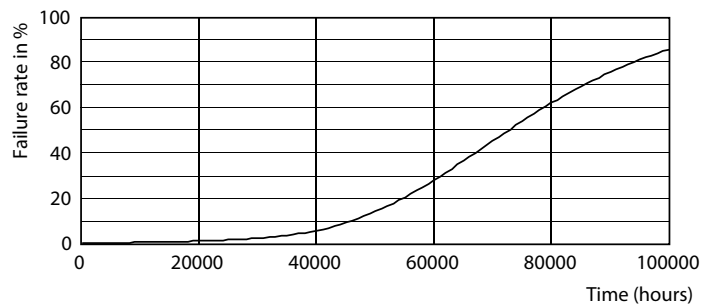
Durée de vie



G13 4000K



G13 4000K

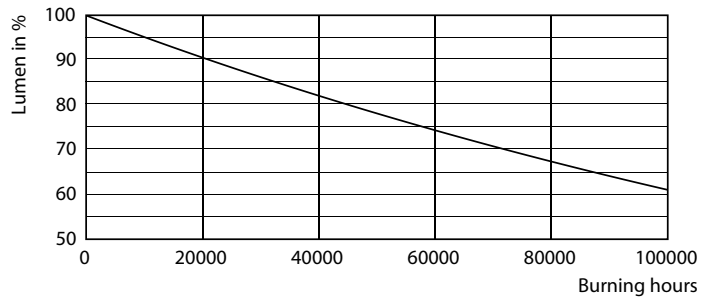


G13 4000K

G13 4000K

T8

Durée de vie



G13 4000K

