



T8

11.5T8/COR/36-840/MF14/G 10/1

Les versions InstantFit (type A/type C) ou MainsFit (contournement de ballast/type B) sont offertes pour nos TLED. Les lampes InstantFit fonctionnent avec un large éventail de ballasts et de pilotes à DEL. Seule l'option InstantFit procure plus de 15 000 combinaisons de lampe et de ballast offrant un éclairage uniforme, des économies d'énergie et une longue durée de vie. Nos produits MainsFit ont une conception à double embout qui simplifie l'installation et ils sont dotés d'un circuit de sécurité exclusif qui minimise le risque d'électrocution. La taille des lampes varie de 2 pi à 8 pi et les lampes en forme de U offrent une variété de rendements en lumen.

Données du produit

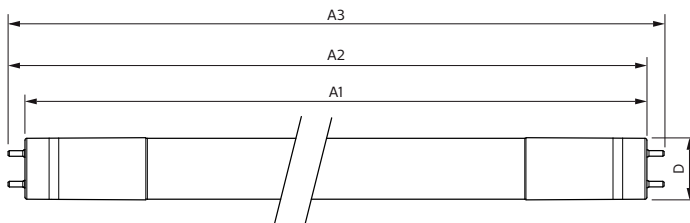
Renseignements généraux		Fonctionnement et électricité	
Culot	G13 [Medium Bi-Pin Fluorescent]	Fréquence d'entrée	50 à 60 Hz
Conformes aux directives EU RoHS.	Oui	Power (Rated) (Nom)	11,5 W
Durée de vie (nom.)	50000 h	Courant de la lampe (max.)	101 mA
Cycle de commutation	50 000 x	Courant de la lampe (min.)	47 mA
Données techniques sur l'éclairage		Temps d'allumage (nom.)	0,9 s
Code de couleur	840 [TCP de 4 000 K]	Temps de préchauffage pour 60 % d'éclairage (nom.)	0,9 s
Angle du faisceau (nom.)	180 °	Type UL	Type B – effectue une dérivation du ballast
Flux lumineux (nom.)	1400 lm	Facteur de puissance (nom.)	0,9
Désignation de couleur	Cool White (CW)	Tension (nom.)	120-277 V
Température selon la couleur corrélée (nom.)	4000 K	Température	
Efficacité lumineuse (nominale) (nom.)	121,00 lm/W	Température ambiante (max.)	45 °C
Constance de la couleur	<6	Température ambiante (min.)	-20 °C
Indice de rendu des couleurs (nom.)	82	Température de stockage (max.)	65 °C
Llmf à la fin de la durée nominale (nom.)	70 %	Température de stockage (min.)	-40 °C

T8

T boîtier maximum (nom.)	50 °C
Commandes et gradation	
Intensité variable	No
Mécanique et boîtier	
Matériau de l'ampoule	Glass
Longueur du produit	900 mm
Forme de l'ampoule	Tube, à double embout
Approbation et utilisation	
Produit écoénergétique	Yes
Marques d'approbation	UL certificate RoHS compliance Conformité DLC

Consommation d'énergie en kWh/1000 h	- kWh
Certifications énergétiques	DLC Standard
Données de produit	
Nom du produit de la commande	11.5T8/COR/36-840/MF14/G 10/1
EAN/CUP – Produit	046677535513
Code de commande	535518
Numérateur – Quantité par emballage	1
Numérateur – Emballages par boîte extérieure	10
Matériau SAP	929001934404
Poids net (pièce)	0,250 kg

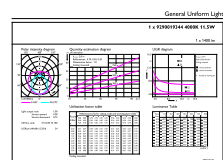
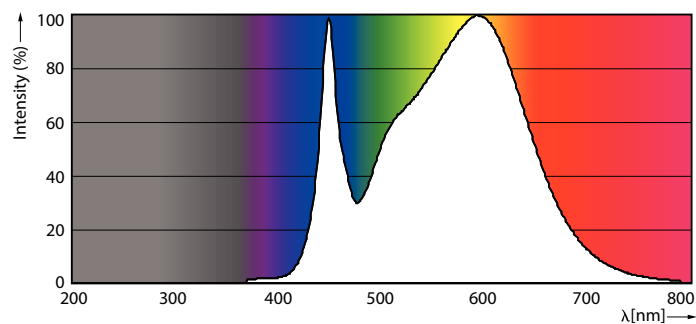
Schéma dimensionnel



Product	D	A1	A2	A3
11.5T8/COR/36-840/MF14/G 10/1	25,9 mm	894,3 mm	900,5 mm	908,8 mm

11.5T8/COR/36-840/MF14/G 10/1

Données photométriques

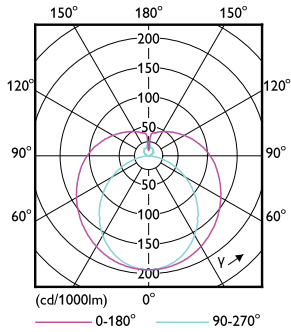


OSRAM FOCALPOINT G... Page 1/1

11.5W G13

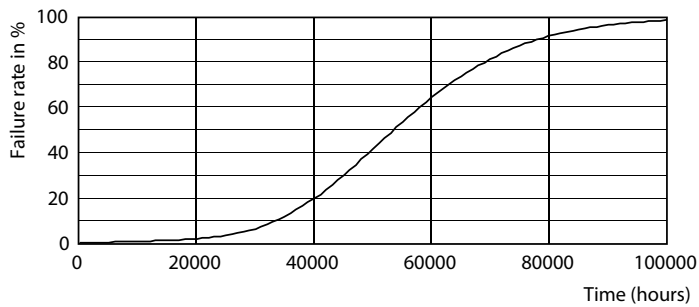
11.5W

Données photométriques

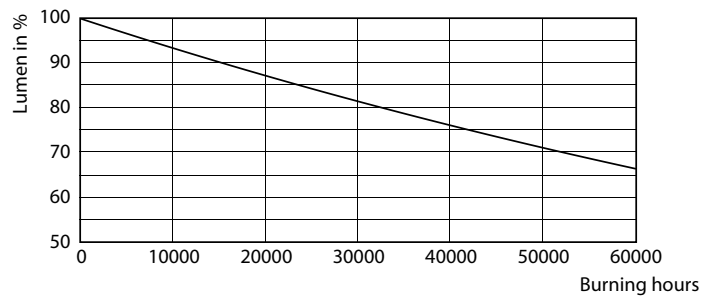


11.5W G13 840

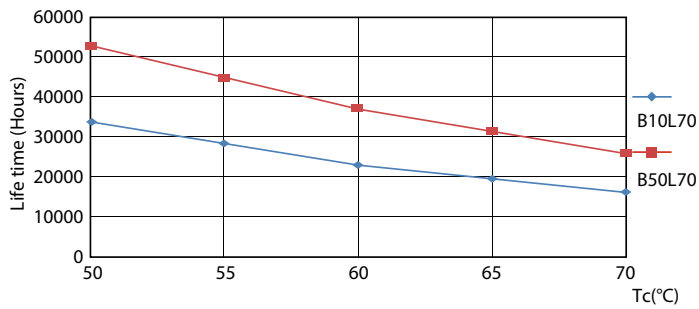
Durée de vie



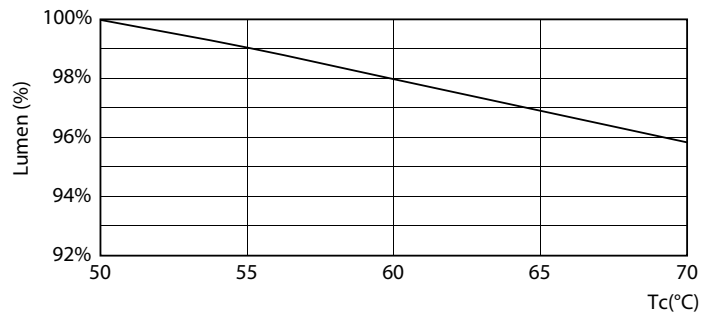
8.5W G13



8.5W G13



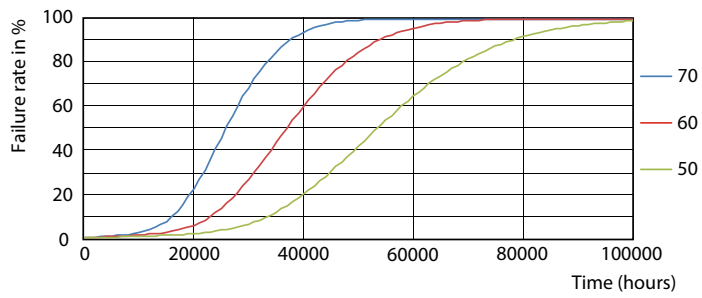
8.5W G13



11.5W

T8

Durée de vie



8.5W G13

