



T8

8.5T8/COR/24-850/MF11/G 10/1

Les versions InstantFit (type A/type C) ou MainsFit (contournement de ballast/type B) sont offertes pour nos TLED. Les lampes InstantFit fonctionnent avec un large éventail de ballasts et de pilotes à DEL. Seule l'option InstantFit procure plus de 15 000 combinaisons de lampe et de ballast offrant un éclairage uniforme, des économies d'énergie et une longue durée de vie. Nos produits MainsFit ont une conception à double embout qui simplifie l'installation et ils sont dotés d'un circuit de sécurité exclusif qui minimise le risque d'électrocution. La taille des lampes varie de 2 pi à 8 pi et les lampes en forme de U offrent une variété de rendements en lumen.

Données du produit

Renseignements généraux	
Culot	G13 [Medium Bi-Pin Fluorescent]
Conformes aux directives EU RoHS.	Oui
Durée de vie (nom.)	50000 h
Cycle de commutation	50 000 x

Données techniques sur l'éclairage	
Code de couleur	850 [TCP de 5 000 K]
Angle du faisceau (nom.)	180 °
Flux lumineux (nom.)	1150 lm
Désignation de couleur	Daylight
Température selon la couleur corrélée (nom.)	5000 K
Efficacité lumineuse (nominale) (nom.)	135,00 lm/W
Constance de la couleur	<5
Indice de rendu des couleurs (nom.)	82
Llmf à la fin de la durée nominale (nom.)	70 %

Fonctionnement et électricité	
Fréquence d'entrée	50 à 60 Hz
Power (Rated) (Nom)	8,5 W
Courant de la lampe (max.)	75 mA
Courant de la lampe (min.)	36 mA
Temps d'allumage (nom.)	0,9 s
Temps de préchauffage pour 60 % d'éclairage (nom.)	0,9 s
Type UL	Type B – effectue une dérivation du ballast
Facteur de puissance (nom.)	0,9
Tension (nom.)	120-277 V

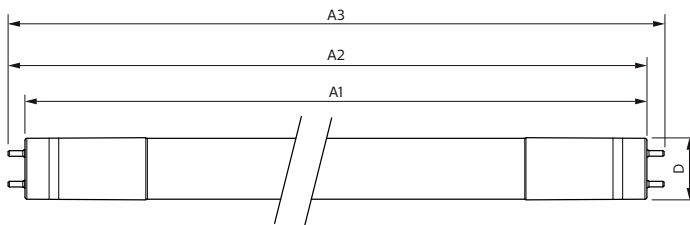
Température	
Température ambiante (max.)	45 °C
Température ambiante (min.)	-20 °C
Température de stockage (max.)	65 °C
Température de stockage (min.)	-40 °C

T8

T boîtier maximum (nom.)	50 °C
Commandes et gradation	
Intensité variable	No
Mécanique et boîtier	
Matériau de l'ampoule	Glass
Longueur du produit	600 mm
Forme de l'ampoule	Tube, à double embout
Approbation et utilisation	
Produit écoénergétique	Yes
Marques d'approbation	UL certificate RoHS compliance Conformité DLC

Consommation d'énergie en kWh/1000 h	- kWh
Certifications énergétiques	DLC Standard
Données de produit	
Nom du produit de la commande	8.5T8/COR/24-850/MF11/G 10/1
EAN/CUP – Produit	046677535483
Code de commande	535484
Numérateur – Quantité par emballage	1
Numérateur – Emballages par boîte extérieure	10
Matériau SAP	929001934104
Poids net (pièce)	0,200 kg

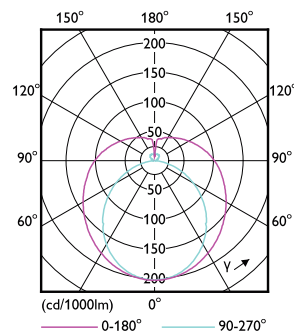
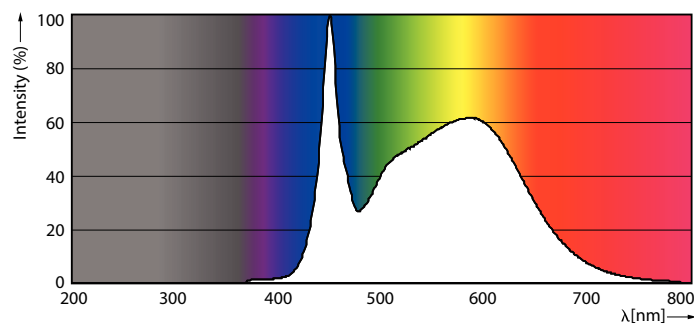
Schéma dimensionnel



Product	D	A1	A2	A3
8.5T8/COR/24-850/MF11/G 10/1	25,9 mm	589,5 mm	595,7 mm	604 mm

8.5T8/COR/24-850/MF11/G 10/1

Données photométriques

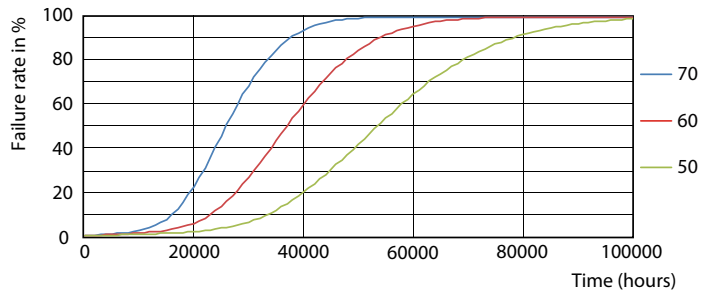


8-5W G13

8.5W G13 840

T8

Durée de vie



8.5W G13

