



PL-C/T

5.5PL-C/LED/13V/827/IF5/P/4P 20/1

Les lampes PLED à 4 broches et à 2 broches sont une solution DEL abordable pour remplacer les lampes fluocompactes. Le produit fournit un effet d'éclairage naturel dans de nombreuses applications d'éclairage, ainsi que des économies d'énergie instantanées. C'est une solution respectueuse de l'environnement. Elles peuvent remplacer les lampes fluocompactes de 13 W, 26 W et 32 W.

Données du produit

Renseignements généraux	
Culot	G24Q [G24q]
Conformes aux directives EU RoHS.	Oui
Durée de vie (nom.)	50000 h
Cycle de commutation	50 000 x

Données techniques sur l'éclairage	
Code de couleur	827 [TCP de 2 700 K]
Angle du faisceau (nom.)	150 °
Flux lumineux (nom.)	520 lm
Désignation de couleur	Warm White (WW)
Température selon la couleur corrélée (nom.)	2700 K
Efficacité lumineuse (nominale) (nom.)	94,00 lm/W
Constance de la couleur	<6
Indice de rendu des couleurs (nom.)	82
Llmf à la fin de la durée nominale (nom.)	70 %

Fonctionnement et électricité	
Fréquence d'entrée	25000-100000 Hz
Power (Rated) (Nom)	5,5 W
Courant de la lampe (max.)	280 mA
Courant de la lampe (min.)	130 mA

Temps d'allumage (nom.)	0,5 s
Temps de préchauffage pour 60 % d'éclairage (nom.)	0,5 s
Type UL	Type A – fonctionne sur un ballast
Facteur de puissance (nom.)	0,9
Tension (nom.)	14-60 V

Température	
Température ambiante (max.)	45 °C
Température ambiante (min.)	-20 °C
Température de stockage (max.)	65 °C
Température de stockage (min.)	-40 °C
T boîtier maximum (nom.)	70 °C

Commandes et gradation	
Intensité variable	Yes

Mécanique et boîtier	
Matériau de l'ampoule	Plastique
Longueur du produit	100 mm

PL-C/T

Approbation et utilisation

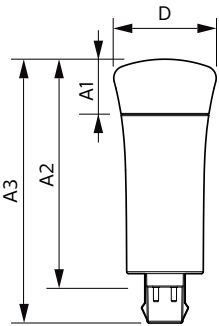
Étiquette d'efficacité énergétique (EEL)	Not applicable
Produit écoénergétique	Yes
Marques d'approbation	RoHS compliance UL certificate
Consommation d'énergie en kWh/1000 h	- kWh

Données de produit

Nom du produit de la commande	5.5PL-C/LED/13V/827/IF5/P/4P 20/1
-------------------------------	-----------------------------------

EAN/CUP – Produit	046677532437
Code de commande	532432
Numérateur – Quantité par emballage	1
Numérateur – Emballages par boîte extérieure	20
Matériau SAP	929001885704
Poids net (pièce)	0,058 kg

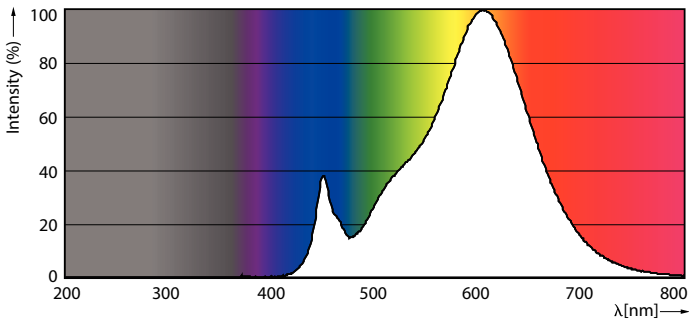
Schéma dimensionnel



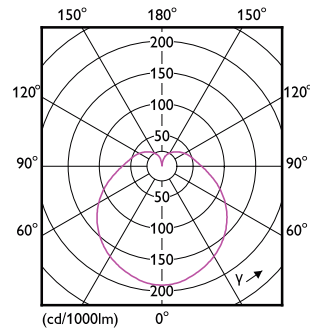
PLED PLC-V 5-13W 550lm 2700K G24q

Product	D	A1	A2	A3
5.5PL-C/LED/13V/827/IF5/P/4P 20/1	45,7 mm	24,6 mm	101,6 mm	117,6 mm

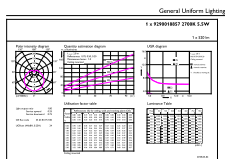
Données photométriques



LEDtube PLC 13V 5.5W G24Q 827 15D ND



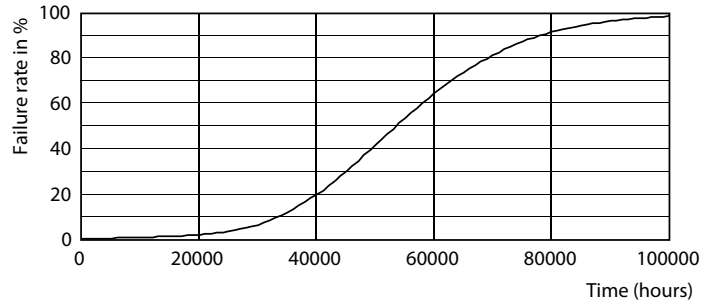
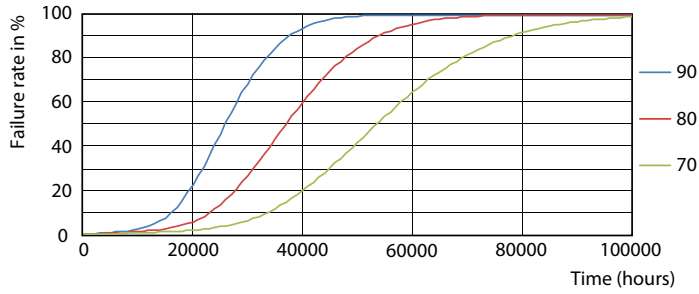
LEDtube PLC 13V 5W GX23-2 827 15D ND



© 2021 Philips Lighting B.V. Page 11

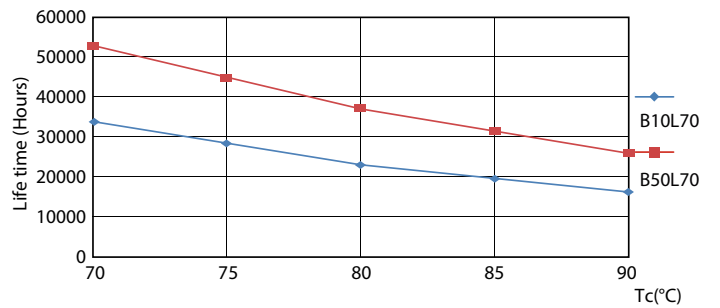
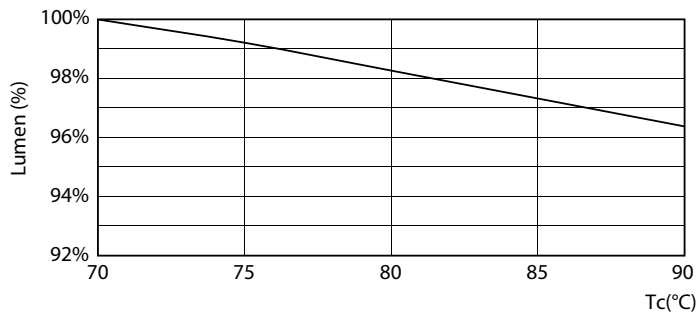
LEDtube PLC 13V 5.5W G24Q 827 15D ND

Durée de vie



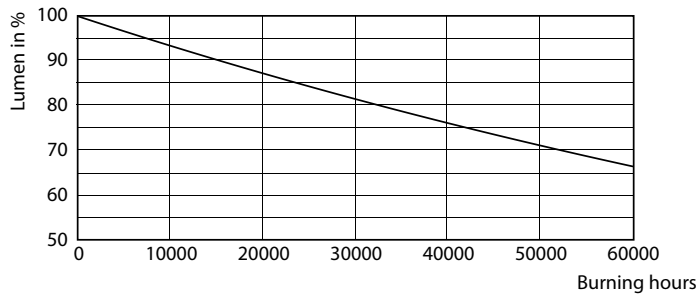
LEDtube PLC 13H 5W GX23-2 827 15D ND

LEDtube PLC 13H 5W GX23-2 827 15D ND



LEDtube PLC 13V 5.5W G24Q 827 15D ND

LEDtube PLC 13H 5W GX23-2 827 15D ND



LEDtube PLC 13H 5W GX23-2 827 15D ND

