



PL-C/T

5.5PL-C/LED/13H/840/IF5/P/4P 20/1

Les lampes PLED à 4 broches et à 2 broches sont une solution DEL abordable pour remplacer les lampes fluocompactes. Le produit fournit un effet d'éclairage naturel dans de nombreuses applications d'éclairage, ainsi que des économies d'énergie instantanées. C'est une solution respectueuse de l'environnement. Elles peuvent remplacer les lampes fluocompactes de 13 W, 26 W et 32 W.

Données du produit

| Renseignements généraux | |
|-----------------------------------|--------------|
| Culot | G24Q [G24q] |
| Conformes aux directives EU RoHS. | Oui |
| Durée de vie (nom.) | 50000 h |
| Cycle de commutation | 50 000 x |

| Données techniques sur l'éclairage | |
|--|-----------------------|
| Code de couleur | 840 [TCP de 4 000 K] |
| Angle du faisceau (nom.) | 150 ° |
| Flux lumineux (nom.) | 580 lm |
| Désignation de couleur | Cool White (CW) |
| Température selon la couleur corrélée (nom.) | 4000 K |
| Efficacité lumineuse (nominale) (nom.) | 105,00 lm/W |
| Constance de la couleur | <6 |
| Indice de rendu des couleurs (nom.) | 82 |
| Llmf à la fin de la durée nominale (nom.) | 70 % |

| Fonctionnement et électricité | |
|-------------------------------|-----------------|
| Fréquence d'entrée | 25000-100000 Hz |
| Power (Rated) (Nom) | 5,5 W |
| Courant de la lampe (max.) | 280 mA |
| Courant de la lampe (min.) | 130 mA |

| | |
|--|-------------------------------------|
| Temps d'allumage (nom.) | 0,5 s |
| Temps de préchauffage pour 60 % d'éclairage (nom.) | 0,5 s |
| Type UL | Type A – fonctionne avec un ballast |
| Facteur de puissance (nom.) | 0,9 |
| Tension (nom.) | 14-60 V |

| Température | |
|--------------------------------|--------|
| Température ambiante (max.) | 45 °C |
| Température ambiante (min.) | -20 °C |
| Température de stockage (max.) | 65 °C |
| Température de stockage (min.) | -40 °C |
| T boîtier maximum (nom.) | 75 °C |

| Commandes et gradation | |
|------------------------|-----|
| Intensité variable | Yes |

| Mécanique et boîtier | |
|-----------------------|-----------------------|
| Matériau de l'ampoule | Plastique |
| Longueur du produit | 140 mm |
| Forme de l'ampoule | Tube, à embout simple |

PL-C/T

Approbation et utilisation

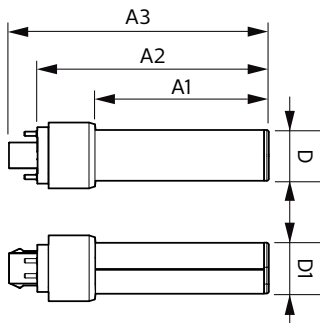
| | |
|--------------------------------------|--------------------------------|
| Produit écoénergétique | Yes |
| Marques d'approbation | RoHS compliance UL certificate |
| Consommation d'énergie en kWh/1000 h | - kWh |

Données de produit

| | |
|-------------------------------|--------------------------------------|
| Nom du produit de la commande | 5.5PL-C/LED/13H/840/IF5/P/4P 20/1 |
|-------------------------------|--------------------------------------|

| | |
|--|--------------|
| EAN/CUP – Produit | 046677532420 |
| Code de commande | 532424 |
| Numérateur – Quantité par emballage | 1 |
| Numérateur – Emballages par boîte extérieure | 20 |
| Matériau SAP | 929001885604 |
| Poids net (pièce) | 0,064 kg |

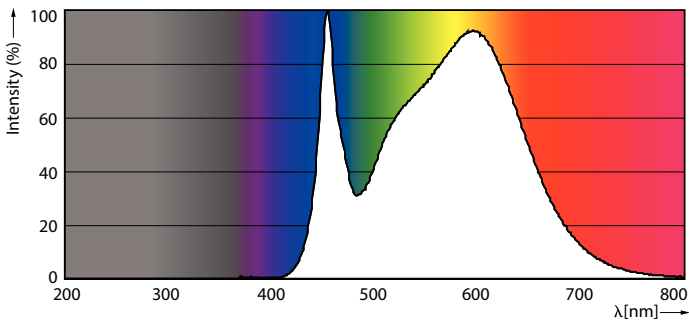
Schéma dimensionnel



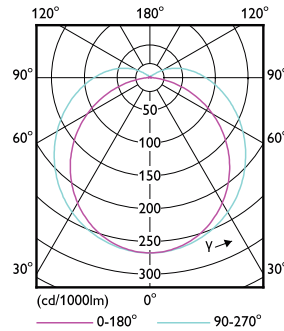
5.5PL-C/LED/13H/840/IF5/P/4P 20/1

| Product | D | D1 | A1 | A2 | A3 |
|--------------------------------------|-------|-------|---------|----------|----------|
| 5.5PL-C/LED/13H/840/IF5/P/4P 20/1 | 27 mm | 27 mm | 91,5 mm | 122,4 mm | 137,4 mm |

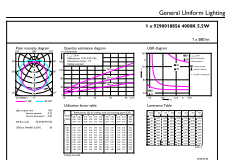
Données photométriques



LEDtube PLC 13H 5.5W G24Q 840 15D ND

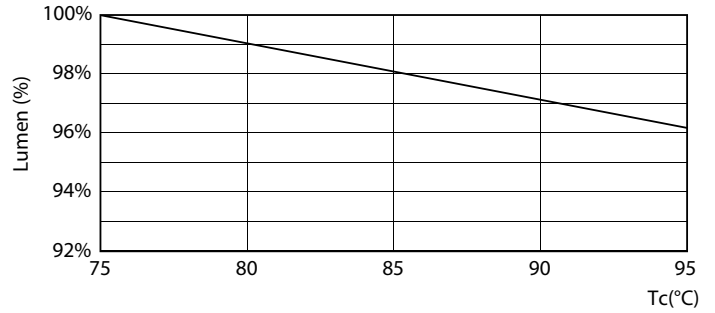
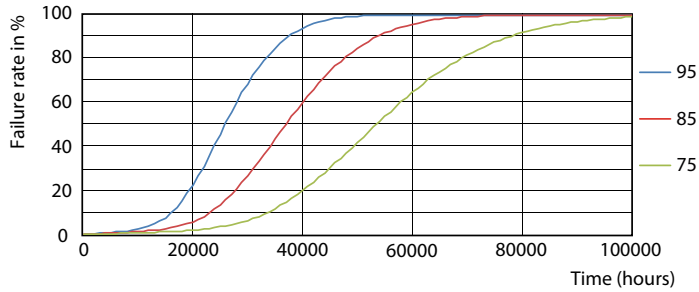


LEDtube PLC 13H 5W GX23-2 827 15D ND



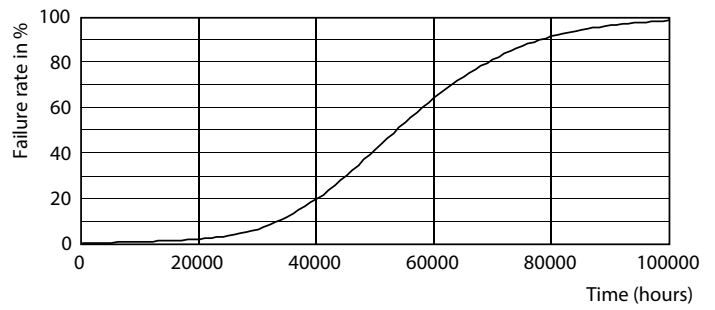
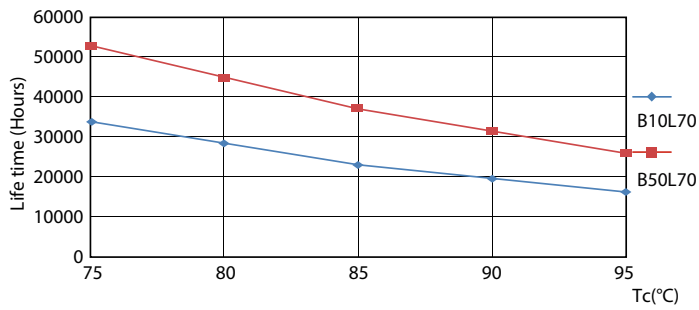
LEDtube PLC 13H 5.5W G24Q 840 15D ND

Durée de vie



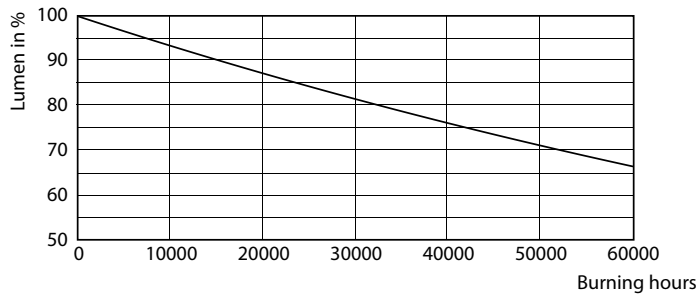
LEDtube PLC 13H 5.5W G24Q 827 15D ND

LEDtube PLC 13H 5.5W G24Q 827 15D ND



LEDtube PLC 13H 5.5W G24Q 827 15D ND

LEDtube PLC 13H 5W GX23-2 827 15D ND



LEDtube PLC 13H 5W GX23-2 827 15D ND

