



PL-C/T

5PL-C/LED/13V/835/IF5/P/2P 20/1

Les lampes PLED à 4 broches et à 2 broches sont une solution DEL abordable pour remplacer les lampes fluocompactes. Le produit fournit un effet d'éclairage naturel dans de nombreuses applications d'éclairage, ainsi que des économies d'énergie instantanées. C'est une solution respectueuse de l'environnement. Elles peuvent remplacer les lampes fluocompactes de 13 W, 26 W et 32 W.

Données du produit

Renseignements généraux	
Culot	GX23-2 [GX23-2]
Conformes aux directives EU RoHS.	Oui
Durée de vie (nom.)	50000 h
Cycle de commutation	50 000 x

Données techniques sur l'éclairage	
Code de couleur	835 [TCP de 3 500 K]
Angle du faisceau (nom.)	150 °
Flux lumineux (nom.)	550 lm
Désignation de couleur	White (WH)
Température selon la couleur corrélée (nom.)	3500 K
Efficacité lumineuse (nominale) (nom.)	110,00 lm/W
Constance de la couleur	<6
Indice de rendu des couleurs (nom.)	82
Lmf à la fin de la durée nominale (nom.)	70 %

Fonctionnement et électricité	
Fréquence d'entrée	50 à 60 Hz
Power (Rated) (Nom)	5 W
Courant de la lampe (max.)	50 mA
Courant de la lampe (min.)	15 mA

Équivalent de puissance	13 W
Temps d'allumage (nom.)	0,5 s
Temps de préchauffage pour 60 % d'éclairage (nom.)	0,5 s
Type UL	Type A – fonctionne avec un ballast
Facteur de puissance (nom.)	0,9
Tension (nom.)	120-277 V

Température	
Température ambiante (max.)	45 °C
Température ambiante (min.)	-20 °C
Température de stockage (max.)	65 °C
Température de stockage (min.)	-40 °C
T boîtier maximum (nom.)	70 °C

Commandes et gradation	
Intensité variable	No

Mécanique et boîtier	
Fini de l'ampoule	Dépoli
Matériau de l'ampoule	Plastique
Longueur du produit	100 mm

PL-C/T

Forme de l'ampoule	Tube, à embout simple
--------------------	-----------------------

Approbation et utilisation

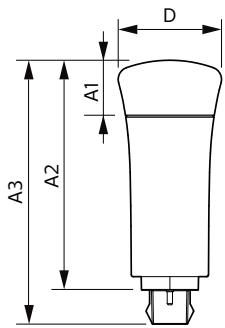
Produit écoénergétique	Yes
Marques d'approbation	UL certificate RoHS compliance
Consommation d'énergie en kWh/1000 h	- kWh

Données de produit

Nom du produit de la commande	5PL-C/LED/13V/835/IF5/P/2P 20/1
-------------------------------	---------------------------------

EAN/CUP – Produit	046677532376
Code de commande	532374
Numérateur – Quantité par emballage	1
Numérateur – Emballages par boîte extérieure	20
Matériau SAP	929001885104
Poids net (pièce)	0,058 kg

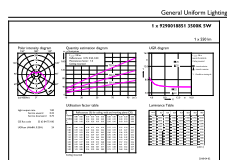
Schéma dimensionnel



5PL-C/LED/13V/835/IF5/P/2P 20/1

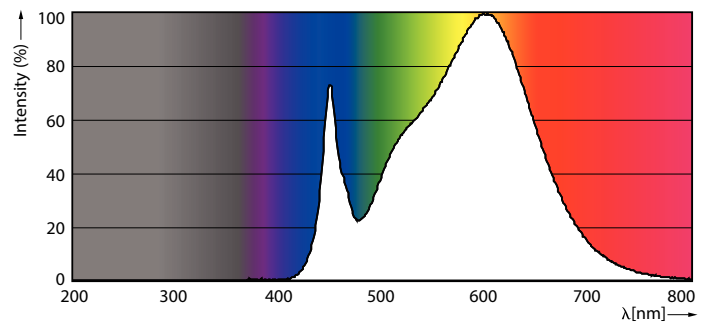
Product	D	A1	A2	A3
5PL-C/LED/13V/835/IF5/P/2P 20/1	45,7 mm	24,6 mm	101,6 mm	117,6 mm

Données photométriques



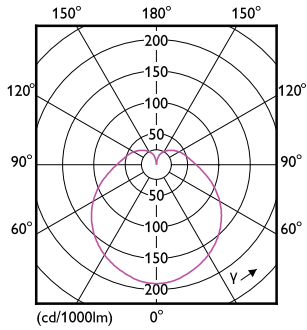
OSRAM Photometric Data - PL-C Lighting BV - Page 11

LEDtube PLC 13V 5W GX23-2 835 15D ND



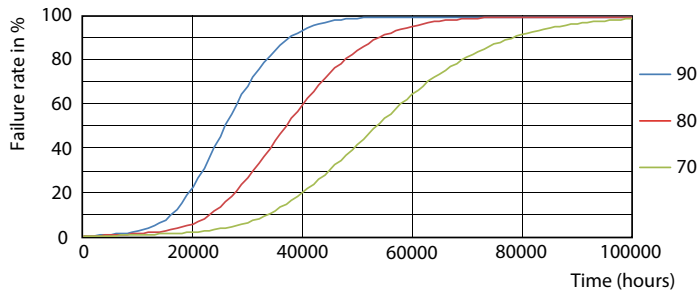
LEDtube PLC 13V 5W GX23-2 835 15D ND

Données photométriques

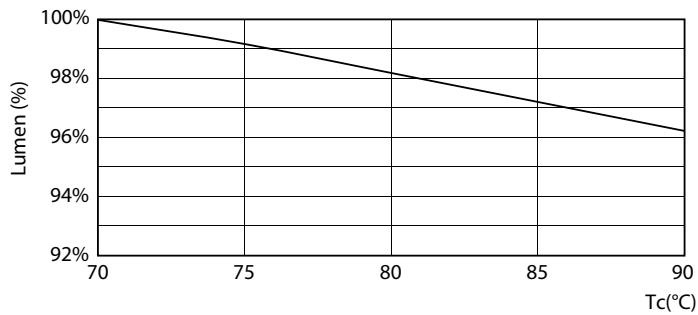


LEDtube PLC 13V 5W GX23-2 827 15D ND

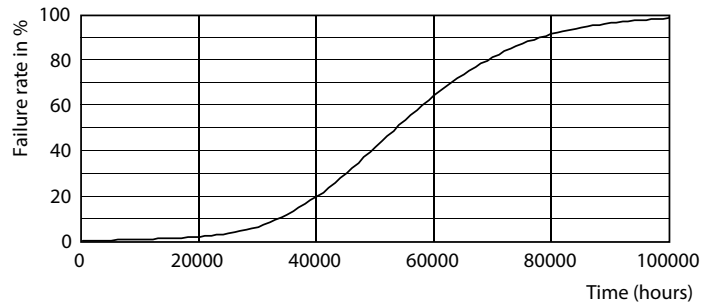
Durée de vie



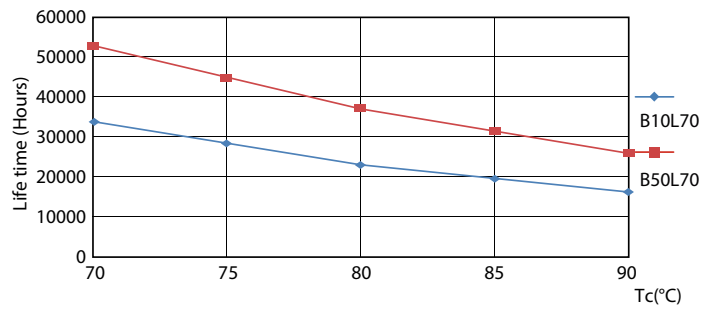
LEDtube PLC 13H 5W GX23-2 827 15D ND



LEDtube PLC 13V 5W GX23-2 827 15D ND



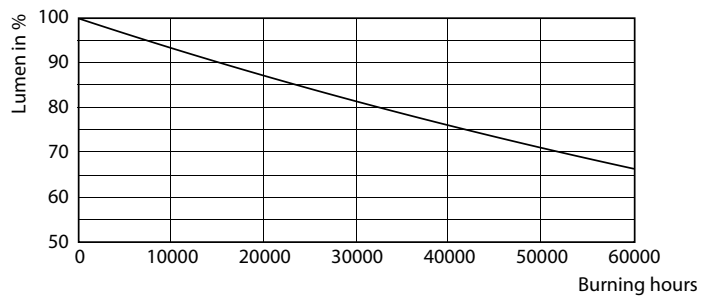
LEDtube PLC 13H 5W GX23-2 827 15D ND



LEDtube PLC 13H 5W GX23-2 827 15D ND

PL-C/T

Durée de vie



LEDtube PLC 13H 5W GX23-2 827 15D ND

