



PL-C/T

5PL-C/LED/13H/830/IF5/P/2P 20/1

Les lampes PLED à 4 broches et à 2 broches sont une solution DEL abordable pour remplacer les lampes fluocompactes. Le produit fournit un effet d'éclairage naturel dans de nombreuses applications d'éclairage, ainsi que des économies d'énergie instantanées. C'est une solution respectueuse de l'environnement. Elles peuvent remplacer les lampes fluocompactes de 13 W, 26 W et 32 W.

Données du produit

Renseignements généraux	
Culot	GX23-2 [GX23-2]
Conformes aux directives EU RoHS.	Oui
Durée de vie (nom.)	50000 h
Cycle de commutation	50 000 x

Données techniques sur l'éclairage	
Code de couleur	830 [TCP de 3 000 K]
Angle du faisceau (nom.)	150 °
Flux lumineux (nom.)	550 lm
Désignation de couleur	White (WH)
Température selon la couleur corrélée (nom.)	3000 K
Efficacité lumineuse (nominale) (nom.)	110,00 lm/W
Constance de la couleur	<6
Indice de rendu des couleurs (nom.)	82
Lmf à la fin de la durée nominale (nom.)	70 %

Fonctionnement et électricité	
Fréquence d'entrée	50 à 60 Hz
Power (Rated) (Nom)	5 W
Courant de la lampe (max.)	50 mA
Courant de la lampe (min.)	15 mA

Temps d'allumage (nom.)	0,5 s
Temps de préchauffage pour 60 % d'éclairage (nom.)	0,5 s
Type UL	Type A – fonctionne sur un ballast
Facteur de puissance (nom.)	0,9
Tension (nom.)	120-277 V

Température	
Température ambiante (max.)	45 °C
Température ambiante (min.)	-20 °C
Température de stockage (max.)	65 °C
Température de stockage (min.)	-40 °C
T boîtier maximum (nom.)	70 °C

Commandes et gradation	
Intensité variable	No

Mécanique et boîtier	
Matériau de l'ampoule	Plastique
Longueur du produit	140 mm

PL-C/T

Approbation et utilisation

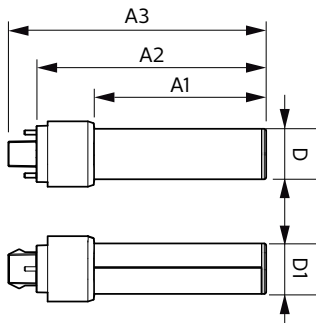
Étiquette d'efficacité énergétique (EEL)	Not applicable
Produit écoénergétique	Yes
Marques d'approbation	UL certificate RoHS compliance
Consommation d'énergie en kWh/1000 h	- kWh

Données de produit

Nom du produit de la commande	5PL-C/LED/13H/830/IF5/P/2P 20/1
-------------------------------	---------------------------------

EAN/CUP – Produit	046677532314
Code de commande	532317
Numérateur – Quantité par emballage	1
Numérateur – Emballages par boîte extérieure	20
Matériau SAP	929001884604
Poids net (pièce)	0,064 kg

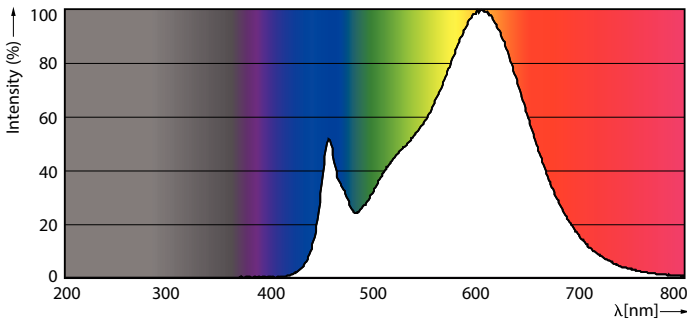
Schéma dimensionnel



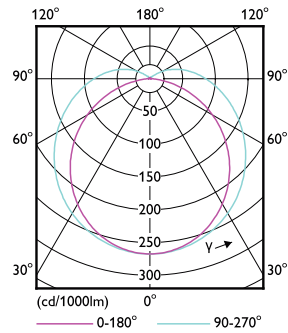
PLED PLC-H 5-13W 550lm 3000K G24d

Product	D	D1	A1	A2	A3
5PL-C/LED/13H/830/IF5/P/2P 20/1	27 mm	27 mm	91,5 mm	122,4 mm	137,4 mm

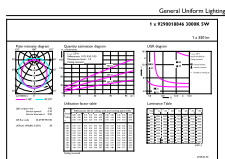
Données photométriques



LEDtube PLC 13H 5W GX23-2 830 15D ND

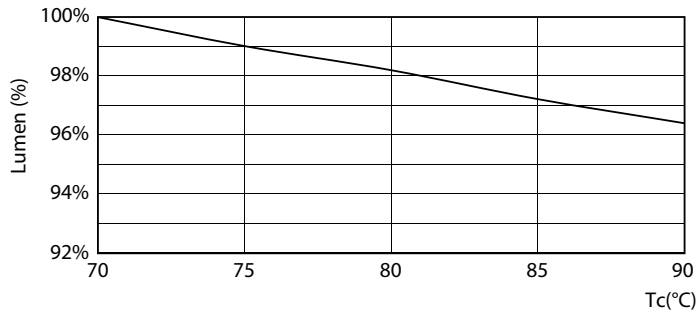


LEDtube PLC 13H 5W GX23-2 827 15D ND

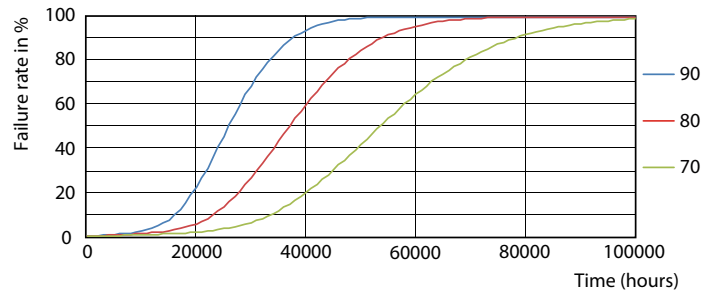


LEDtube PLC 13H 5W GX23-2 830 15D ND

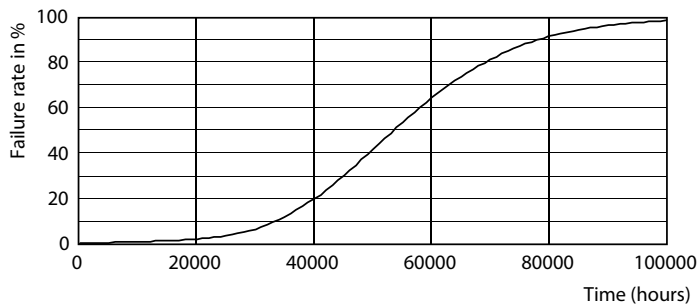
Durée de vie



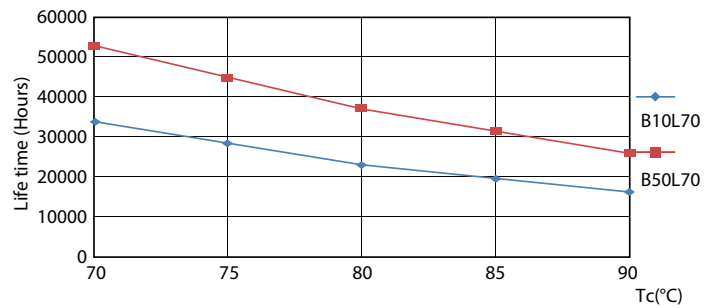
LEDtube PLC 13H 5W GX23-2 827 15D ND



LEDtube PLC 13H 5W GX23-2 827 15D ND



LEDtube PLC 13H 5W GX23-2 827 15D ND



LEDtube PLC 13H 5W GX23-2 827 15D ND



LEDtube PLC 13H 5W GX23-2 827 15D ND

