



PL-S

5PL-S/LED/13H/840/IF5/P/2P 20/1

Les lampes à DEL PL-S de Philips facilitent la transition des lampes fluocompactes vers les lampes à DEL. Les lampes à DEL PL-S InstantFit (UL de type A) à 2 broches sont offertes dans une vaste gamme de températures de couleur. Elles peuvent remplacer rapidement et efficacement les lampes fluorescentes compactes PL-S de 13 W à 2 broches.

Données du produit

| Renseignements généraux | |
|--|-------------------------------------|
| Culot | GX23 [GX23] |
| Conformes aux directives EU RoHS. | Oui |
| Durée de vie (nom.) | 50000 h |
| Cycle de commutation | 50 000 x |
| Données techniques sur l'éclairage | |
| Code de couleur | 840 [TCP de 4 000 K] |
| Angle du faisceau (nom.) | 120 ° |
| Flux lumineux (nom.) | 580 lm |
| Désignation de couleur | Cool White (CW) |
| Température selon la couleur corrélée (nom.) | 4000 K |
| Efficacité lumineuse (nominale) (nom.) | 116,00 lm/W |
| Constance de la couleur | <6 |
| Indice de rendu des couleurs (nom.) | 82 |
| Lmf à la fin de la durée nominale (nom.) | 70 % |
| Température | |
| Temps d'allumage (nom.) | 0,5 s |
| Temps de préchauffage pour 60 % d'éclairage (nom.) | 0,5 s |
| Type UL | Type A – fonctionne avec un ballast |
| Facteur de puissance (nom.) | 0,9 |
| Tension (nom.) | 120-277 V |
| Commandes et gradation | |
| Intensité variable | No |
| Mécanique et boîtier | |
| Matériau de l'ampoule | Plastique |
| Longueur du produit | 170 mm |
| Forme de l'ampoule | Tube, à embout simple |
| Fonctionnement et électricité | |
| Fréquence d'entrée | 50 à 60 Hz |
| Power (Rated) (Nom) | 5 W |
| Courant de la lampe (max.) | 50 mA |
| Courant de la lampe (min.) | 15 mA |

PL-S

Approbation et utilisation

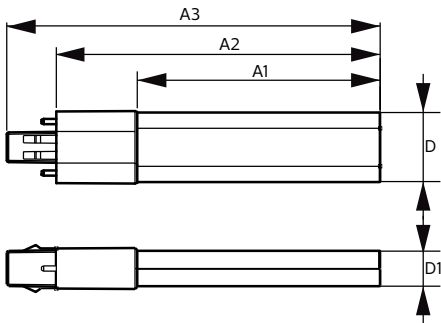
| | |
|--------------------------------------|--------------------------------|
| Produit écoénergétique | Yes |
| Marques d'approbation | UL certificate RoHS compliance |
| Consommation d'énergie en kWh/1000 h | - kWh |

Données de produit

| | |
|-------------------------------|---------------------------------|
| Nom du produit de la commande | 5PL-S/LED/13H/840/IF5/P/2P 20/1 |
| EAN/CUP – Produit | 046677529581 |

| | |
|--|--------------|
| Code de commande | 529586 |
| Numérateur – Quantité par emballage | 1 |
| Numérateur – Emballages par boîte extérieure | 20 |
| Matériau SAP | 929001863104 |
| Poids net (pièce) | 0,043 kg |

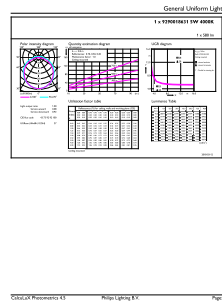
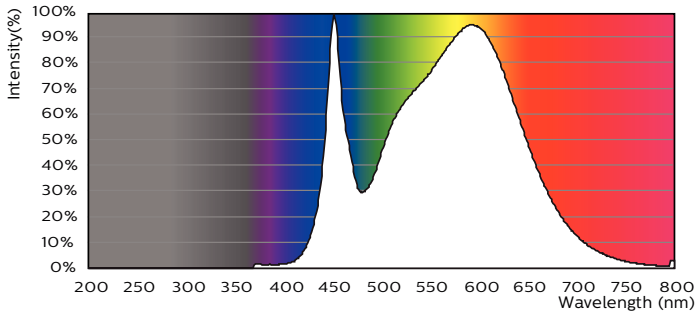
Schéma dimensionnel



5PL-S/LED/13H/840/IF5/P/2P 20/1

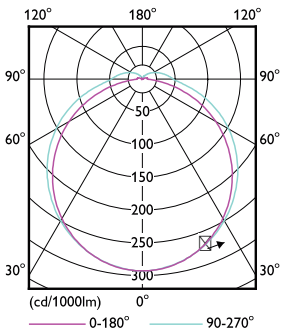
| Product | D | D1 | A1 | A2 | A3 |
|---------------------------------|---------|---------|--------|--------|--------|
| 5PL-S/LED/13H/840/IF5/P/2P 20/1 | 31,1 mm | 15,8 mm | 108 mm | 144 mm | 166 mm |

Données photométriques



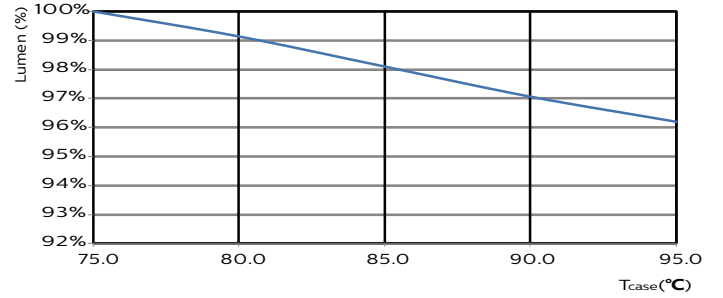
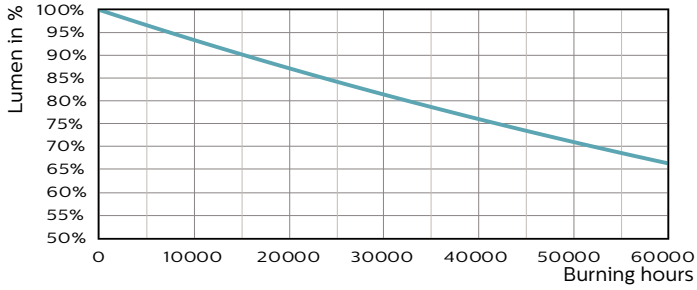
LEDtube PLS 5W GX23 840 2P 12D ND

LEDtube PLS 5W GX23 840 2P 12D ND



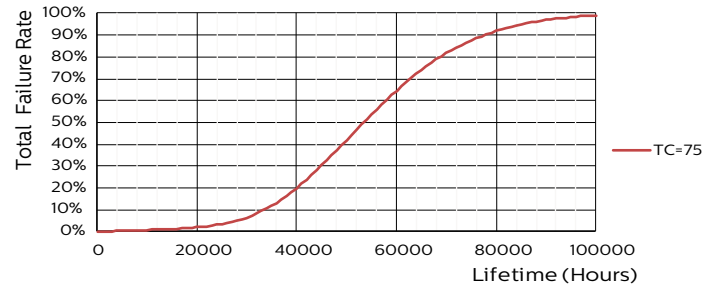
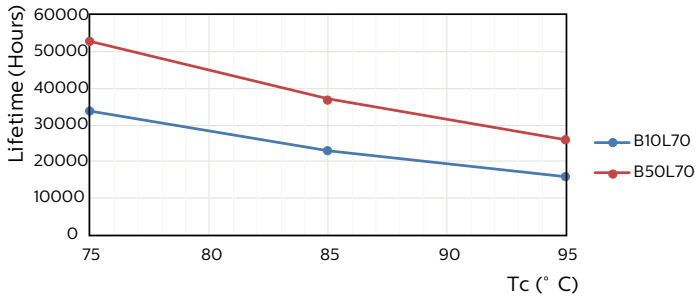
LEDtube PLS 5W GX23 827 2P 12D ND

Durée de vie



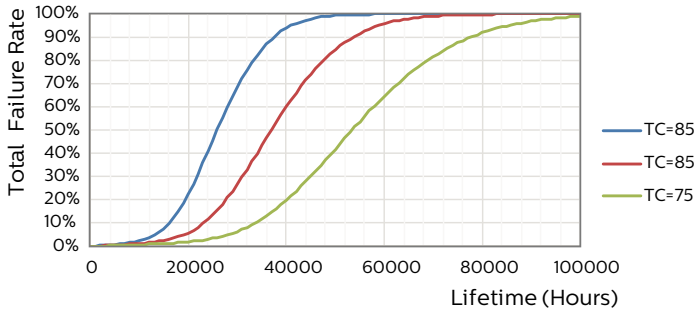
LEDtube PLS 5W GX23 827 2P 12D ND

LEDtube PLS 5W GX23 827 2P 12D ND



LEDtube PLS 5W GX23 827 2P 12D ND

LEDtube PLS 5W GX23 827 2P 12D ND



LEDtube PLS 5W GX23 827 2P 12D ND

