

T5

14T5HE/46-830/IF20/G/DIM 10/1

Les tubes T5 à DEL sont une solution de modernisation abordable qui fait économiser de l'énergie. Les lampes T5 sont conçues pour durer 50 000 heures et ont une garantie limitée de 5 ans. Le rendement d'éclairage remplace efficacement les lampes fluorescentes T5 HO ou T5 HE conventionnelles. Offertes en InstantFit (type A ou type C) ou en MainsFit (type B/contournement de ballast), les lampes T5 TLED de Philips offrent une variété d'options pour toutes les utilisations.

Données du produit

Renseignements généraux	
Culot	G5 [G5]
Conformes aux directives EU RoHS.	Oui
Durée de vie (nom.)	50000 h
Cycle de commutation	50 000 x

Données techniques sur l'éclairage	
Code de couleur	830 [TCP de 3 000 K]
Angle du faisceau (nom.)	200 °
Flux lumineux (nom.)	2000 lm
Désignation de couleur	White (WH)
Température selon la couleur corrélée (nom.)	3000 K
Efficacité lumineuse (nominale) (nom.)	142,00 lm/W
Constance de la couleur	<6
Indice de rendu des couleurs (nom.)	82
Lmf à la fin de la durée nominale (nom.)	70 %

Fonctionnement et électricité	
Fréquence d'entrée	40000-110000 Hz
Power (Rated) (Nom)	14 W
Courant de la lampe (max.)	350 mA

Courant de la lampe (min.)	150 mA
Temps d'allumage (nom.)	0,5 s
Temps de préchauffage pour 60 % d'éclairage (nom.)	0,5 s
Type UL	Type A – fonctionne avec un ballast
Facteur de puissance (nom.)	0,9
Tension (nom.)	70-105 V

Température	
Température ambiante (max.)	45 °C
Température ambiante (min.)	-20 °C
Température de stockage (max.)	65 °C
Température de stockage (min.)	-40 °C
T boîtier maximum (nom.)	70 °C

Commandes et gradation	
Intensité variable	Yes

Mécanique et boîtier	
Matériau de l'ampoule	Glass
Longueur du produit	1200 mm

T5

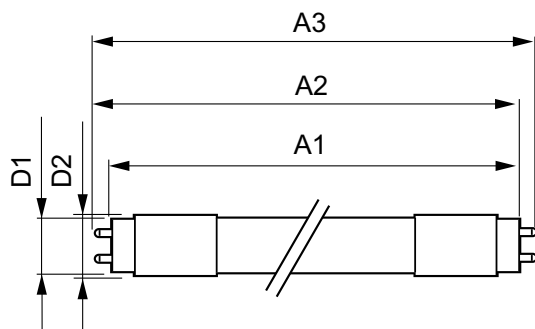
Forme de l'ampoule	Tube, à double embout
Approbation et utilisation	
Produit écoénergétique	Yes
Marques d'approbation	UL certificate RoHS compliance
Consommation d'énergie en kWh/1000 h	- kWh
Certifications énergétiques	DLC Standard

Données de produit

Nom du produit de la commande	14T5HE/46-830/IF20/G/DIM 10/1
-------------------------------	-------------------------------

EAN/CUP – Produit	046677476496
Code de commande	476499
Numérateur – Quantité par emballage	1
Numérateur – Emballages par boîte extérieure	10
Matériau SAP	929001823904
Poids net (pièce)	0,146 kg

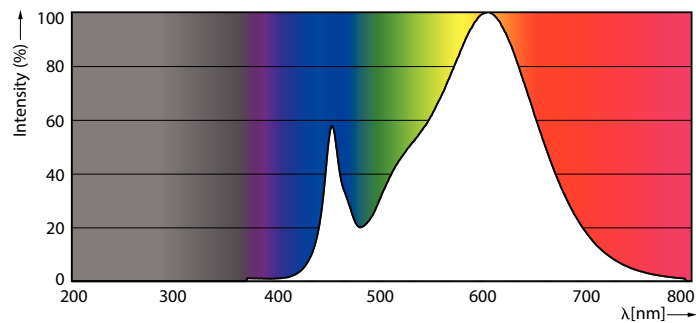
Schéma dimensionnel



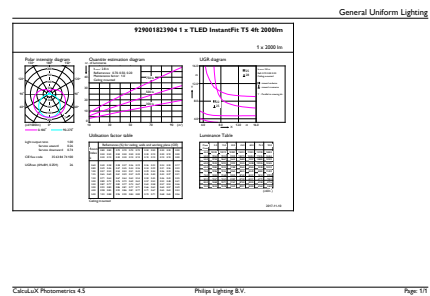
14T5HE/46-830/IF20/G/DIM 10/1

Product	D1	D2	A1	A2	A3
14T5HE/46-830/ IF20/G/DIM 10/1	15,3 mm	18,4 mm	1147,8 mm	1154,9 mm	1162 mm

Données photométriques

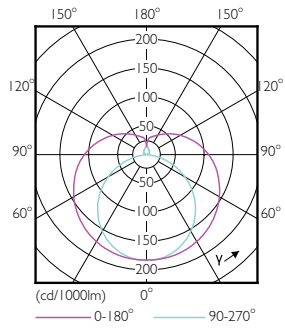


LEDtube PLC 400mm 16-5W 2G11 830 2000lm



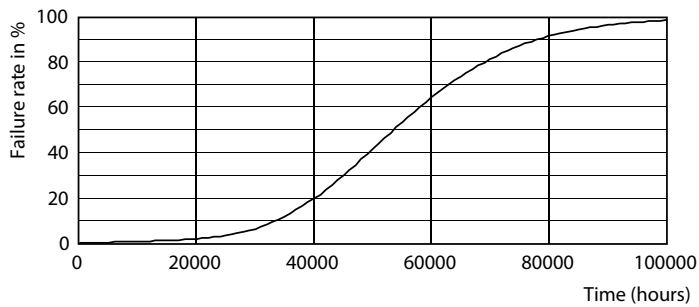
LEDtube 14W G5 830 200D DIM IF20

Données photométriques

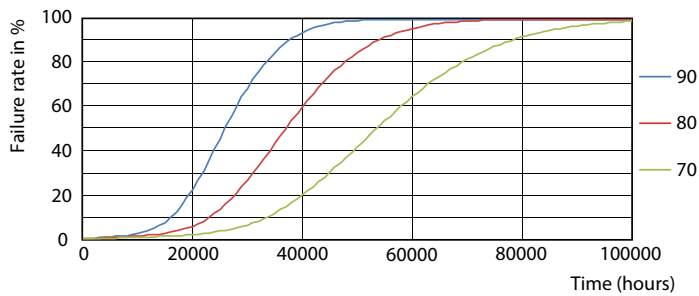


LEDtube 8W G5 830 200D DIM IF10

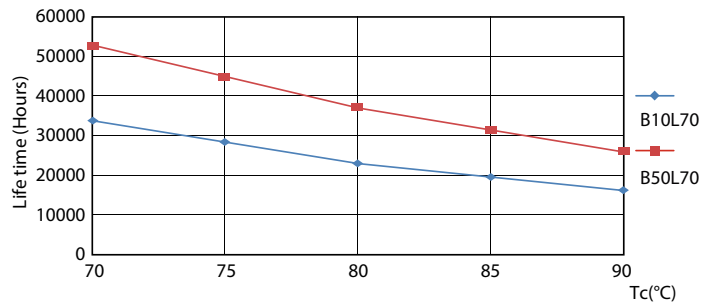
Durée de vie



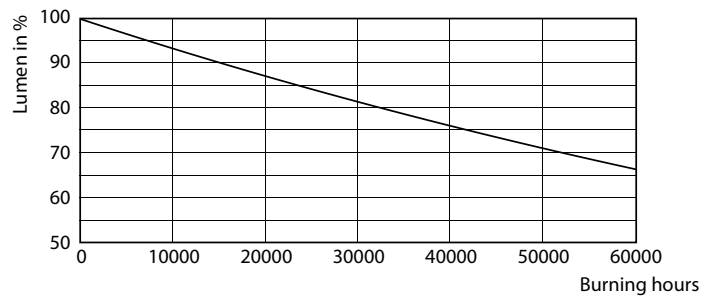
LEDtube 8-14W G5 830-850 200D DIM IF10-21



LEDtube 8-14W G5 830-850 200D DIM IF10-21



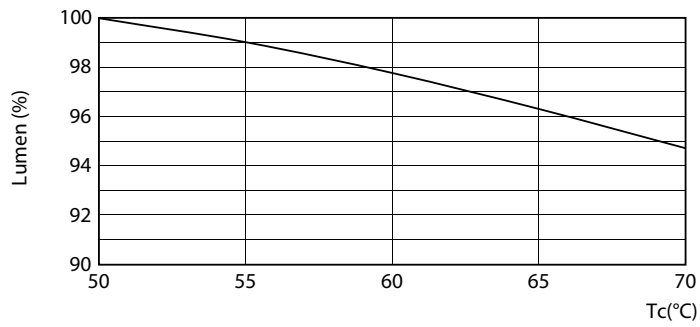
LEDtube 8-14W G5 830-850 200D DIM IF10-21



LEDtube 8-14W G5 830-850 200D DIM IF10-21

T5

Durée de vie



LEDtube 8-14W G5 830-850 200D DIM IF10-21

