



T8

14T8/COR/48-830/IF20/G/DIM 10/1

Les versions InstantFit (type A/type C) ou MainsFit (contournement de ballast/type B) sont offertes pour nos TLED. Les lampes InstantFit fonctionnent avec un large éventail de ballasts et de pilotes à DEL. Seule l'option InstantFit procure plus de 15 000 combinaisons de lampe et de ballast offrant un éclairage uniforme, des économies d'énergie et une longue durée de vie. Nos produits MainsFit ont une conception à double embout qui simplifie l'installation et ils sont dotés d'un circuit de sécurité exclusif qui minimise le risque d'électrocution. La taille des lampes varie de 2 pi à 8 pi et les lampes en forme de U offrent une variété de rendements en lumen.

Données du produit

Renseignements généraux		Fonctionnement et électricité	
Culot	G13 [Medium Bi-Pin Fluorescent]	Fréquence d'entrée	25000-105000 Hz
Conformes aux directives EU RoHS.	Oui	Power (Rated) (Nom)	14 W
Durée de vie (nom.)	50000 h	Courant de la lampe (max.)	260 mA
Cycle de commutation	50 000 x	Courant de la lampe (min.)	100 mA
Données techniques sur l'éclairage		Équivalent de puissance	32 W
Code de couleur	830 [TCP de 3 000 K]	Temps d'allumage (nom.)	0,5 s
Angle du faisceau (nom.)	240 °	Temps de préchauffage pour 60 % d'éclairage (nom.)	0.5 s
Flux lumineux (nom.)	2000 lm	Type UL	Type A – fonctionne avec un ballast
Désignation de couleur	White (WH)	Facteur de puissance (nom.)	0.9
Température selon la couleur corrélée (nom.)	3000 K	Tension (nom.)	120-277, 347 V
Efficacité lumineuse (nominale) (nom.)	142,86 lm/W	Température	
Constance de la couleur	<6	Température ambiante (max.)	45 °C
Indice de rendu des couleurs (nom.)	82	Température ambiante (min.)	-20 °C
Llmf à la fin de la durée nominale (nom.)	70 %	Température de stockage (max.)	65 °C
		Température de stockage (min.)	-40 °C

T8

T boîtier maximum (nom.)	50 °C
--------------------------	-------

Commandes et gradation

Intensité variable	Yes
--------------------	-----

Mécanique et boîtier

Finis de l'ampoule	Dépoli
Matériau de l'ampoule	Glass
Longueur du produit	1200 mm
Forme de l'ampoule	Tube, à double embout

Approbation et utilisation

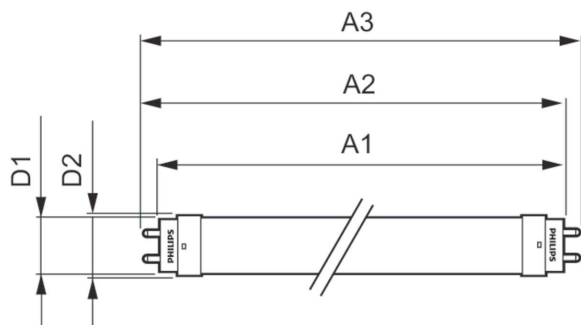
Produit écoénergétique	Yes
Marques d'approbation	UL certificate RoHS compliance Conformité DLC

Consommation d'énergie en kWh/1000 h	- kWh
Certifications énergétiques	DLC Standard

Données de produit

Nom du produit de la commande	14T8/COR/48-830/IF20/G/DIM 10/1
EAN/CUP – Produit	046677452407
Code de commande	470096
Numérateur – Quantité par emballage	1
Numérateur – Emballages par boîte extérieure	10
Matériau SAP	929001343034
Poids net (pièce)	0,215 kg

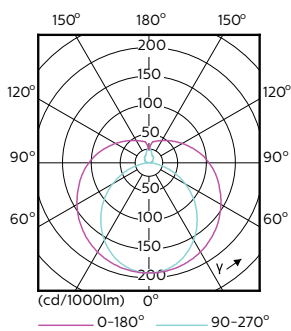
Schéma dimensionnel



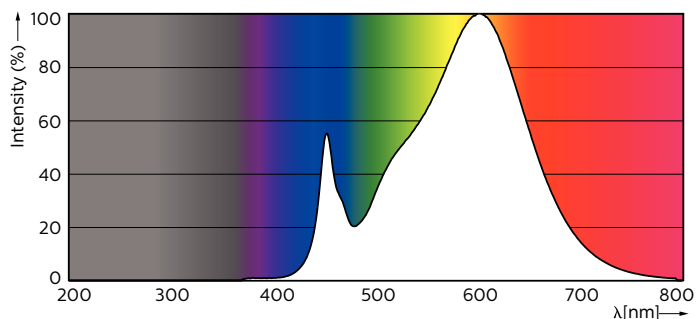
14T8/COR/48-830/IF20/G/DIM 10/1

Product	D1	D2	A1	A2	A3
14T8/COR/48-830/IF20/G/DIM 10/1	25,7 mm	28 mm	1198 mm	1205 mm	1212 mm

Données photométriques

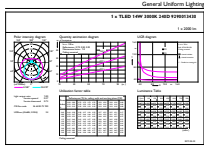


LEDtube 1200mm 17W G13 2100lm



LEDtube PRO 1200mm 14W G13 830 2000lm

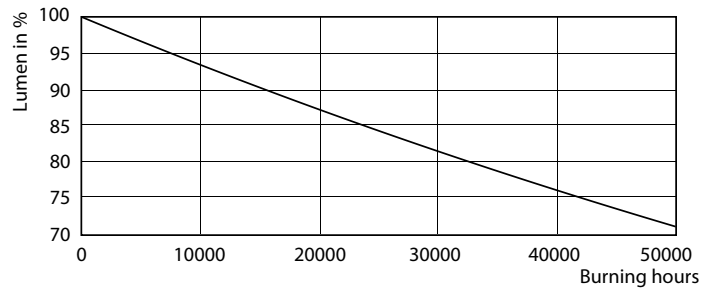
Données photométriques



General Information 41 Photo Lighting 8.1 Page 17

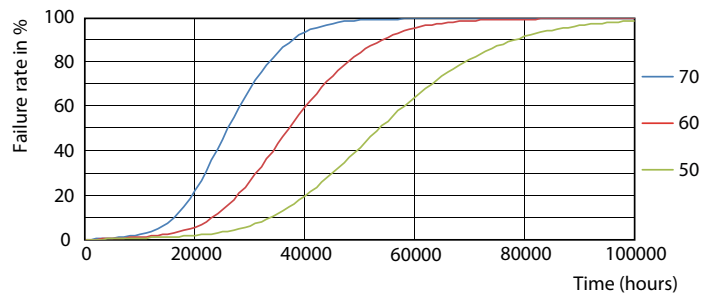
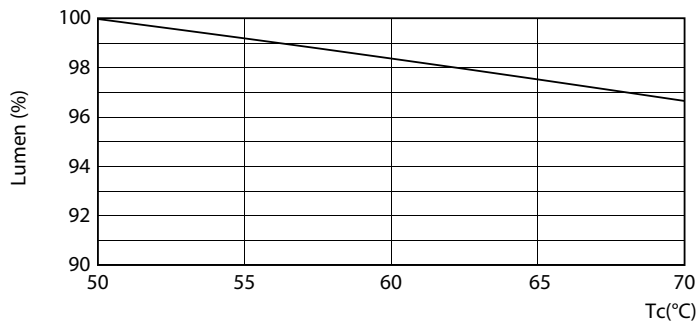
LEDtube PRO 1200mm 14W G13 830 2000lm

Durée de vie



LEDtube PRO 1200mm 14W G13 2000lm

LEDtube PRO 1200mm 14W G13 2000lm

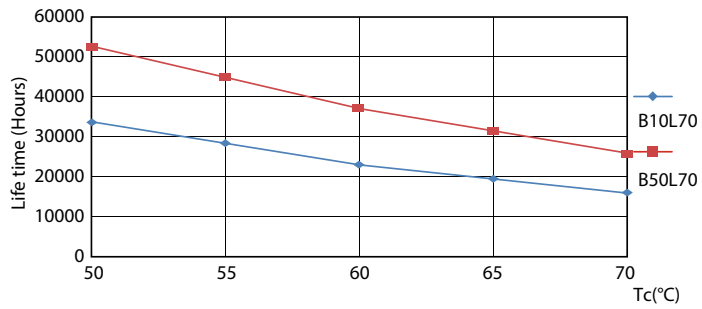


12W G13

12W G13

T8

Durée de vie



12W G13

